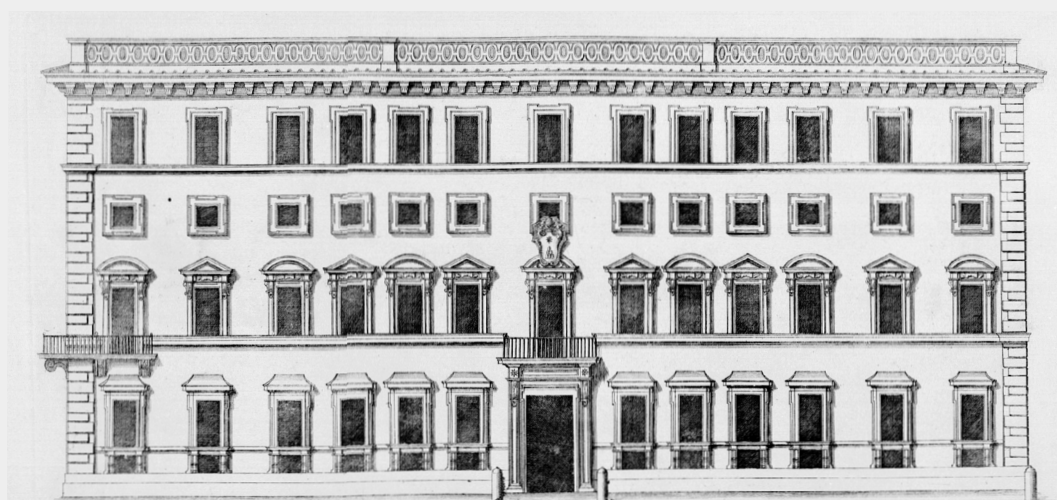


GOVERNO DRAGHI

Ministri, Viceministri, Sottosegretari di Stato

Uffici di diretta collaborazione

Consiglieri, Esperti e Consulenti



SINTESI

719 Nominativi

3[^] Edizione, aggiornata al 21 luglio 2022



CoMar - Centro Studi - Agosto 2022



INDICE

▪ PREMESSA	3
▪ SINOSSI	4
▪ IL GOVERNO	5
▪ Presidenza del Consiglio dei Ministri	6
▪ Dipartimento per i Rapporti con il Parlamento - Ministro per i Rapporti con il Parlamento	10
▪ Dipartimento per la Trasformazione Digitale - Ministro per l'Innovazione Tecnologica e la Transizione Digitale	12
▪ Dipartimento della Funzione Pubblica - Ministro per la Pubblica Amministrazione	13
▪ Dipartimento per gli Affari Regionali e le Autonomie - Ministro per gli Affari Regionali e le Autonomie	14
▪ Dipartimento per le Politiche di Coesione - Ministro per il Sud e la Coesione Territoriale	15
▪ Dipartimento per le Politiche Giovanili e il Servizio Civile Universale - Ministro per le Politiche Giovanili	17
▪ Dipartimento per le Politiche della Famiglia - Ministro per le Pari Opportunità e la Famiglia	18
▪ Ufficio per le Disabilità - Ministro per le Disabilità	19
▪ Ministero degli Affari Esteri e della Cooperazione Internazionale	20
▪ Ministero dell'Interno	22
▪ Ministero della Giustizia	24
▪ Ministero della Difesa	26
▪ Ministero dell'Economia e delle Finanze	28
▪ Ministero dello Sviluppo Economico	30
▪ Ministero delle Politiche Agricole Alimentari e Forestali	32
▪ Ministero della Transizione Ecologica	34
▪ Ministero delle Infrastrutture e della Mobilità Sostenibili	36
▪ Ministero del Lavoro e delle Politiche Sociali	38
▪ Ministero dell'Istruzione	40
▪ Ministero dell'Università e della Ricerca	42
▪ Ministero della Cultura	44
▪ Ministero della Salute	46
▪ Ministero del Turismo	48
▪ I NOMINATIVI	49
▪ Elenco alfabetico	50
▪ Ripartizione per Presidenza del Consiglio dei Ministri e per Ministeri	80
▪ I Capi di Gabinetto	81
▪ I Capi del Legislativo	82
▪ I Responsabili della Comunicazione (Portavoce / Capo Ufficio Stampa)	83
▪ APPENDICE	84
▪ Il Governo "Conte I": sinossi	85
▪ Il Governo "Conte II": sinossi	86
▪ I tre Governi della XVIII ^a Legislatura: sinossi	87

PREMESSA

Il presente Documento è realizzato sulla base di dati ufficiali, resi pubblici dal Governo alla data del 21 luglio 2022 (giorno della conferma delle dimissioni) e rielaborati da CoMar - Centro studi, nell'osservanza di definizioni e nomenclature istituzionali.

Include tutti i riferimenti disponibili del "Governo Draghi", articolati in:

- Presidenza del Consiglio dei Ministri, con i 6 Sottosegretari;
- 8 Dipartimenti - Ufficio (Ministri senza Portafoglio), con 4 Sottosegretari;
- 15 Ministeri, con 6 Vice Ministri e 25 Sottosegretari;
- per ognuna delle suddette 65 Cariche politiche, Componenti degli Uffici di diretta collaborazione (Gabinetto, Legislativo, Comunicazione, Addetti Militari e Diplomatici, ecc.), dei Consiglieri e degli Esperti giuridici, economici e tecnici, incaricati dall'Autorità politica di riferimento, per complessivi 654 nominativi.

Il "Governo Draghi" annovera, così considerate, **719** Persone.

Tale numero totale non si discosta da quelli dei precedenti Governi della XVIII^a Legislatura: il "Conte I", con **758** Componenti e il "Conte II" con **711**.

La somma delle Persone che hanno fatto parte di questi **ultimi 3 Governi** porta, quindi, a un risultato finale di **2.188**, tra Ministri, Vice Ministri, Sottosegretari, Collaboratori, Consiglieri ed Esperti; di tutti questi, le sole Cariche politiche sono state 194.

È stata valutata anche la **presenza femminile** nel Governo "Draghi": sui 719 Componenti totali, le Donne sono 279, equivalenti al 38,7%; considerando tale parametro solo per le 65 Cariche politiche, la percentuale sale al 43%, corrispondente a 28 Donne tra Ministri, Vice Ministri, Sottosegretari.

Lo Studio ha calcolato anche i **compensi** lordi annui percepiti da Ognuno, sempre sulla base dei dati ufficiali. Sui 719 nominativi, 104 hanno svolto il mandato a titolo gratuito, soprattutto tra le categorie dei Consiglieri e degli Esperti. Dei restanti 615, 311 hanno percepito un emolumento eguale o inferiore ai 35.000,00 euro annui lordi (ovvero, sommandovi Coloro a titolo gratuito, 415 su 719). Per Ministri, Vice Ministri e Sottosegretari, gli emolumenti variano a seconda che si tratti di Parlamentare (con un'ulteriore differenza tra Senatori e Deputati) o di Tecnico.

* * * * *

Il Governo Draghi è il 67° della Repubblica. E' in carica dal 13 febbraio 2021. Il 21 luglio 2022 il Presidente del Consiglio dei Ministri ha confermato le dimissioni e con DPR sono state sciolte le Camere, convocando le elezioni politiche per il 25 settembre 2022. L'Esecutivo rimane in carica per il disbrigo degli affari correnti.

Dall'insediamento e fino alle dimissioni, il Parlamento ha approvato 125 Leggi. Di queste: 44 ratifiche di Trattati internazionali; 43 Leggi di conversione di Decreti Legge; 21 Leggi ordinarie; 10 Leggi delega; 5 Leggi di Bilancio ed Atti collegati; 2 Leggi Costituzionali. L'80% delle Leggi sono state di iniziativa governativa. Il Governo ha posto la fiducia 55 volte.

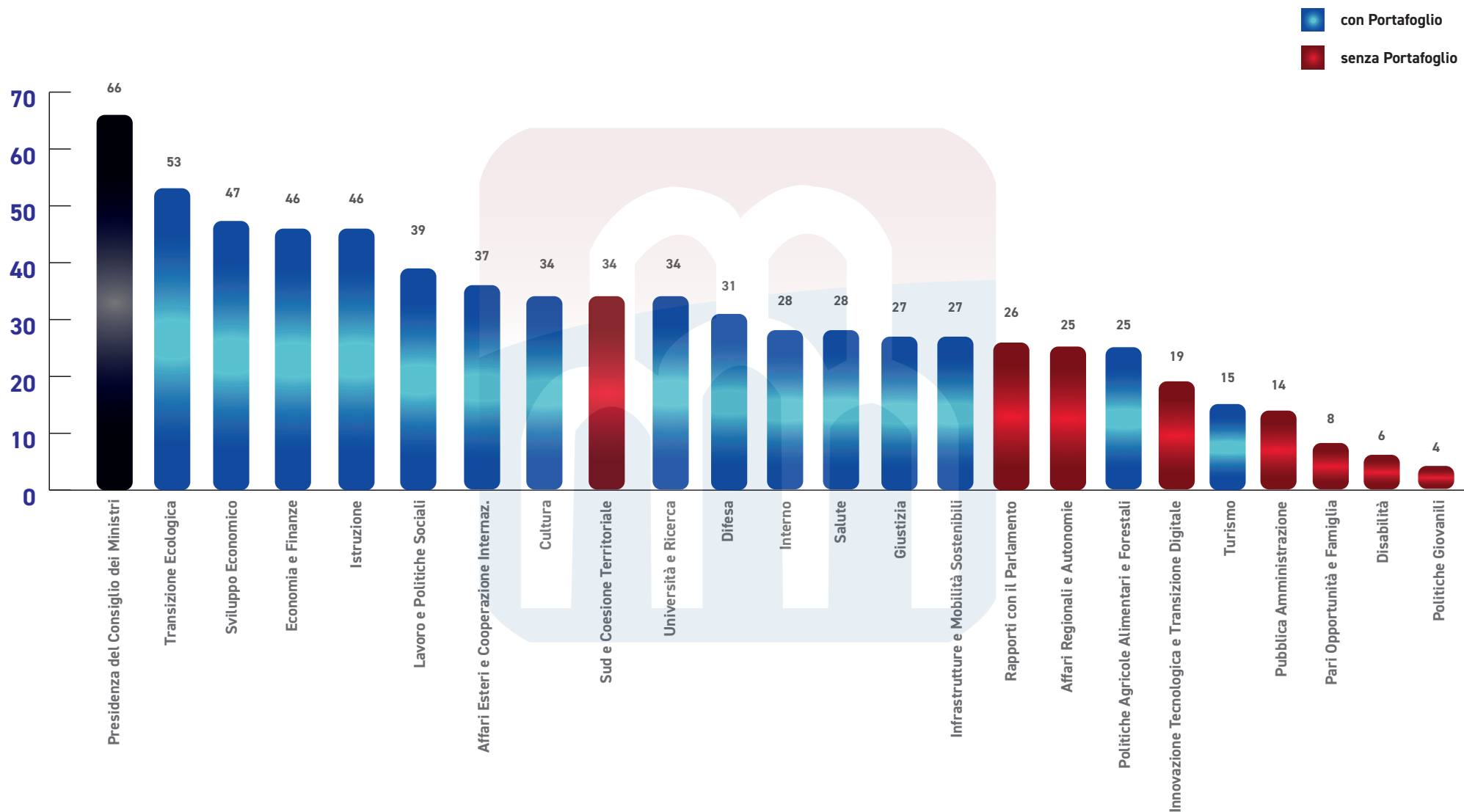
IL GOVERNO "DRAGHI": SINOSI

Presidente del Consiglio		1	65 Cariche politiche	
Ministri	senza Portafoglio	8		23
	con Portafoglio	15		
Vice Ministri		6		
Sottosegretari	alla Presidenza del Consiglio	6		35
	senza Portafoglio	4		
	con Portafoglio	25		
Collaboratori, Consiglieri, Esperti e Consulenti		654		
TOTALE		719		

NOTE

- il 26 febbraio 2021 il Consiglio dei Ministri approva il Decreto Legge che riordina le attribuzioni dei Ministeri;
- il 2 marzo 2021 viene costituito il Ministero del Turismo, materia precedentemente affidata al coordinamento di un Ministero senza Portafoglio;
- il 2 settembre 2021 si dimette un Sottosegretario al Ministero dell'Economia e delle Finanze, sostituito da un nuovo Componente.

RIPARTIZIONE PER PRESIDENZA E MINISTERI



IL GOVERNO "CONTE I": SINOSSI

Presidente del Consiglio		1	67 Cariche politiche
Vice Presidenti del Consiglio		2	
Ministri	senza Portafoglio	6	
	con Portafoglio	13	
Vice Ministri		1	
Sottosegretari	alla Presidenza del Consiglio	3	
	senza Portafoglio	8	
	con Portafoglio	33	
Collaboratori, Consiglieri, Esperti e Consulenti		691	
TOTALE		758	

NOTE

- Il 9 novembre 2018 si dimette il Sottosegretario al Ministero della Salute; sostituito il 28 novembre 2019 con un nuovo Sottosegretario;
- l'8 marzo 2019 si dimette il Ministro degli Affari europei; l'11 luglio 2019 gli subentra il Ministro per la Disabilità e la Famiglia; a sua volta sostituito, nella stessa data, con la nomina di un nuovo Ministro;
- il 10 maggio 2019 viene revocato il Sottosegretario al Ministero delle Infrastrutture e Trasporti, con la contemporanea nomina di un nuovo Sottosegretario;
- il 1° ottobre 2019 si dimette il Vice Ministro del Ministero delle Infrastrutture e Trasporti, senza essere sostituito.

IL GOVERNO "CONTE II": SINOSSI

Presidente del Consiglio		1	62 Cariche politiche
Ministri	senza Portafoglio	8	
	con Portafoglio	14	
Vice Ministri		10	
Sottosegretari	alla Presidenza del Consiglio	3	
	senza Portafoglio	3	
	con Portafoglio	23	
Collaboratori, Consiglieri, Esperti e Consulenti		649	
TOTALE		711	

NOTE

- il 30 dicembre 2019 si dimette il Ministro dell'Istruzione, dell'Università e della Ricerca;
- il 9 gennaio 2020 il Consiglio dei Ministri approva l'istituzione del Ministero dell'Istruzione e del Ministero dell'Università e della Ricerca, che sostituiscono il Ministero dell'Istruzione, dell'Università e della Ricerca;
- il 14 agosto 2020 due Sottosegretari del Ministero dell'Interno, un Sottosegretario del Ministero delle Infrastrutture e Trasporti, un Sottosegretario del Ministero dello Sviluppo economico e un Sottosegretario del Ministero della Salute sono nominati Vice Ministri;
- il 3 settembre 2020 due Sottosegretari del Ministero dell'Economia e delle Finanze sono nominati Vice Ministri;
- il 25 settembre 2020 due Sottosegretari del Ministero degli Esteri sono nominati Vice Ministri;
- il 14 gennaio 2021 due Ministri e un Sottosegretario si dimettono dall'incarico.

I TRE GOVERNI DELLA XVIII^ LEGISLATURA: SINOSI

	"CONTE I"	"CONTE II"	"DRAGHI"	TOTALE	
Presidente del Consiglio	1	1	1	3	194 Cariche politiche
Vice Presidenti del Consiglio	2	//	//	2	
Ministri	19	22	23	64	
Vice Ministri	1	10	6	17	
Sottosegretari	44	29	35	108	
Collaboratori, Consiglieri, Esperti e Consulenti	691	649	654	1.994	
TOTALE	758	711	719	2.188	