



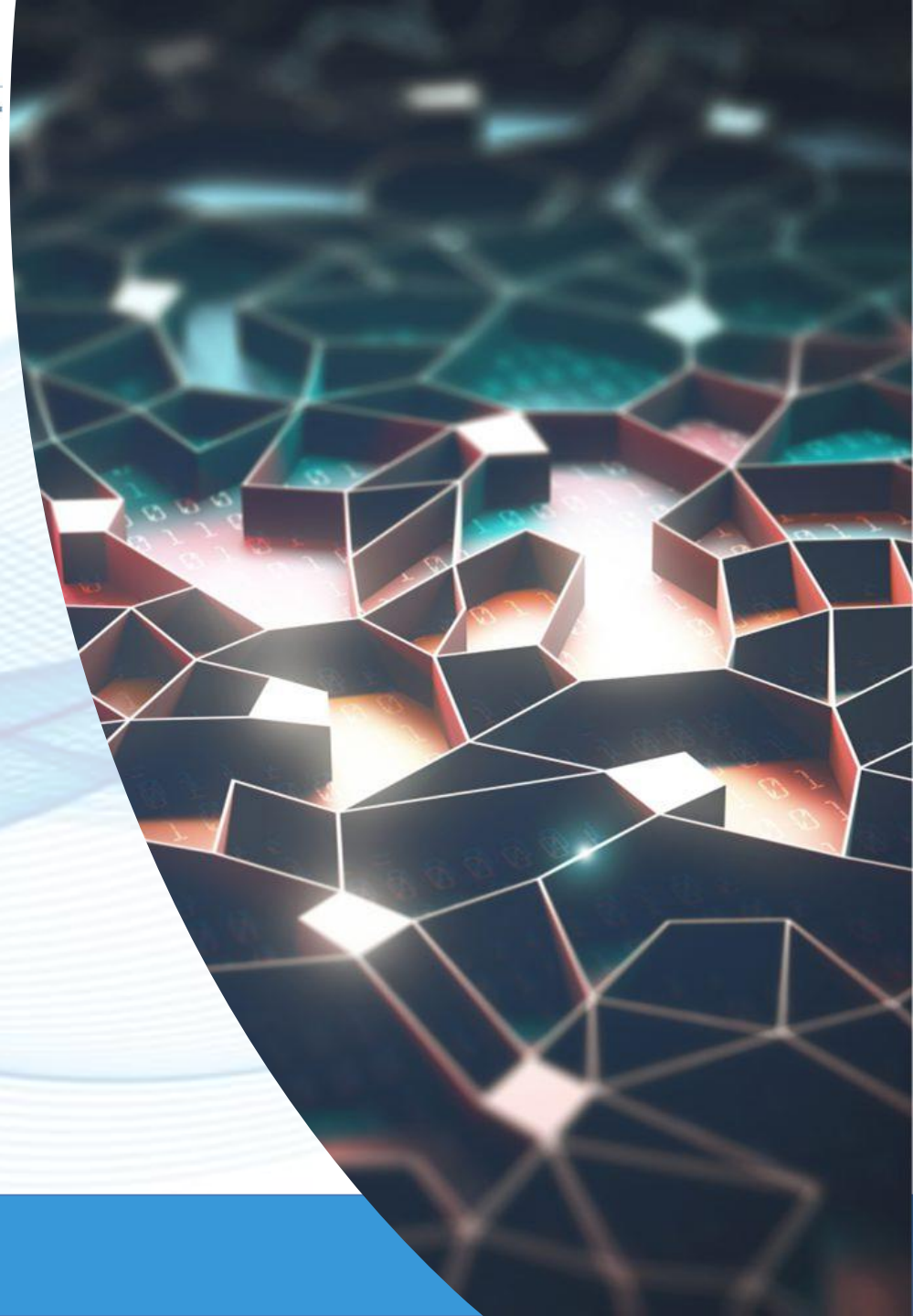
Conversazioni sulla Trasformazione

*Gli scenari di business e di consumo tra
Intelligenza Artificiale, Big Data ed IoT*

Milano
20 settembre 2018

Consumatori

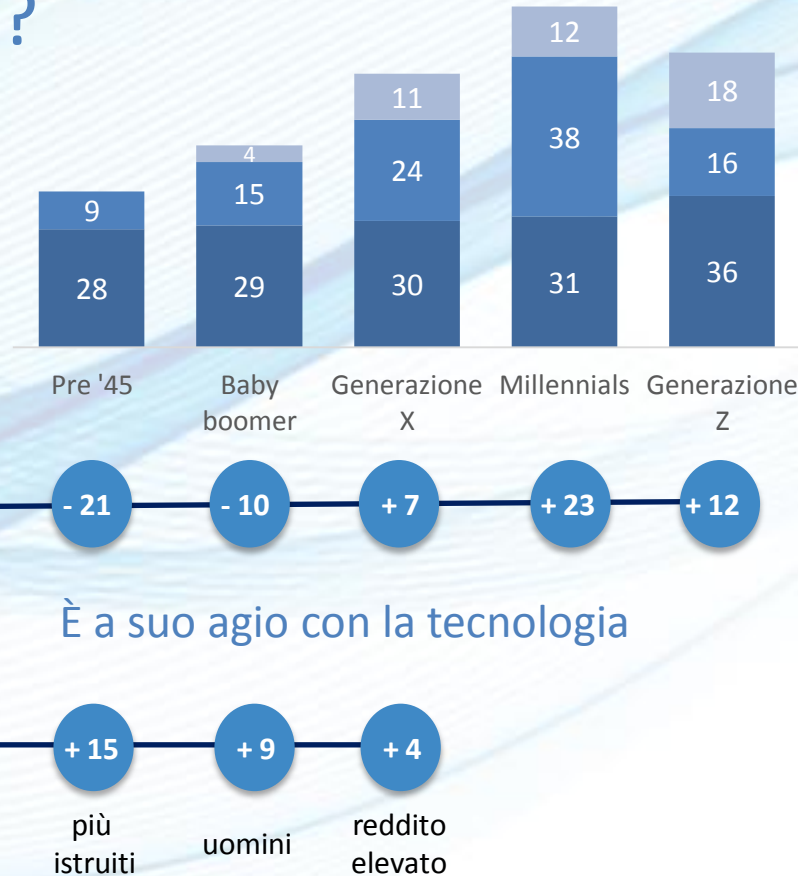
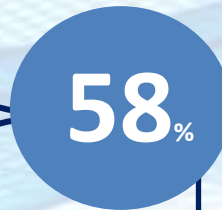
LE PERSONE E IL DIGITALE



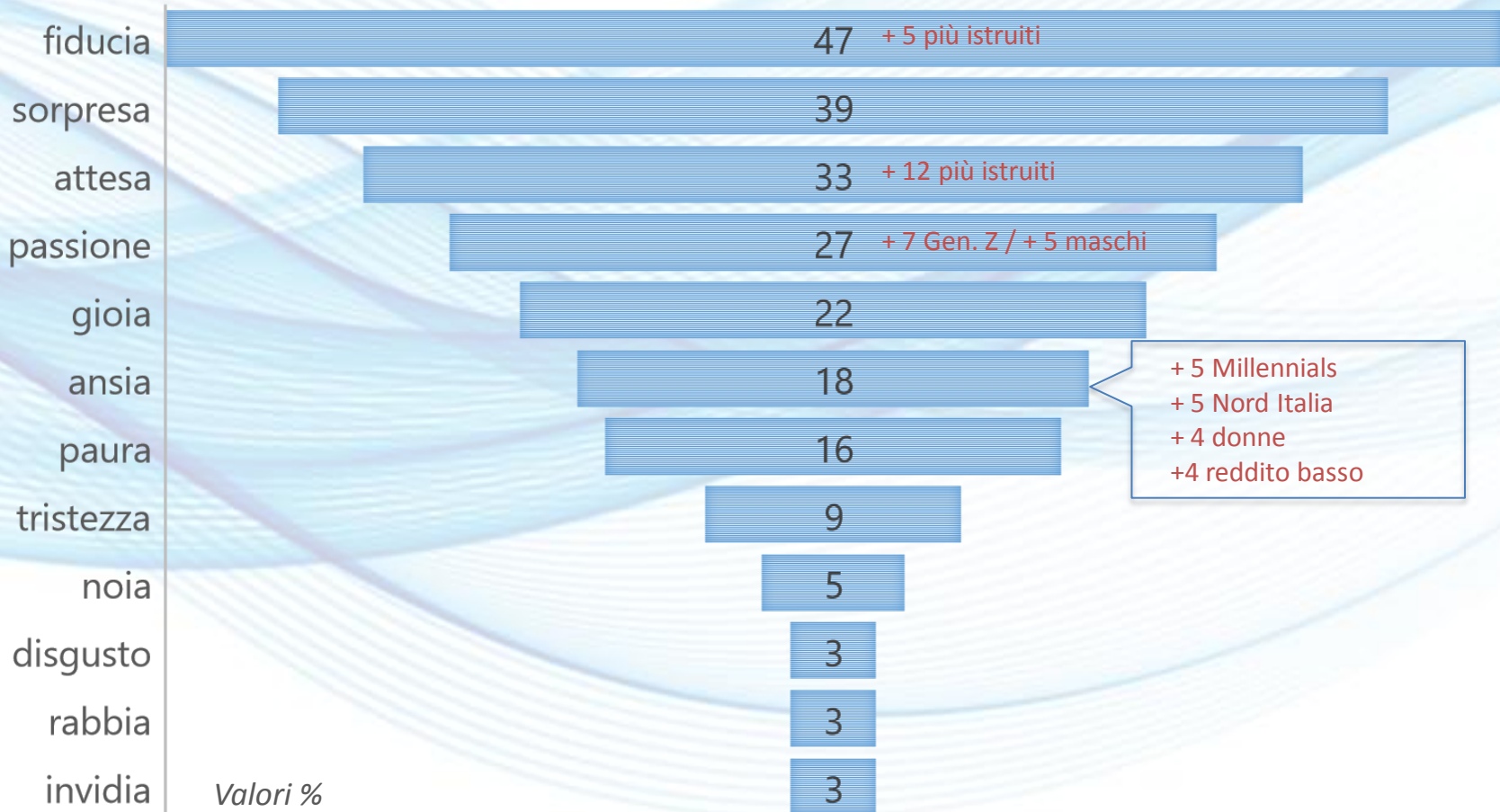
Qual è il suo rapporto con internet e la tecnologia?



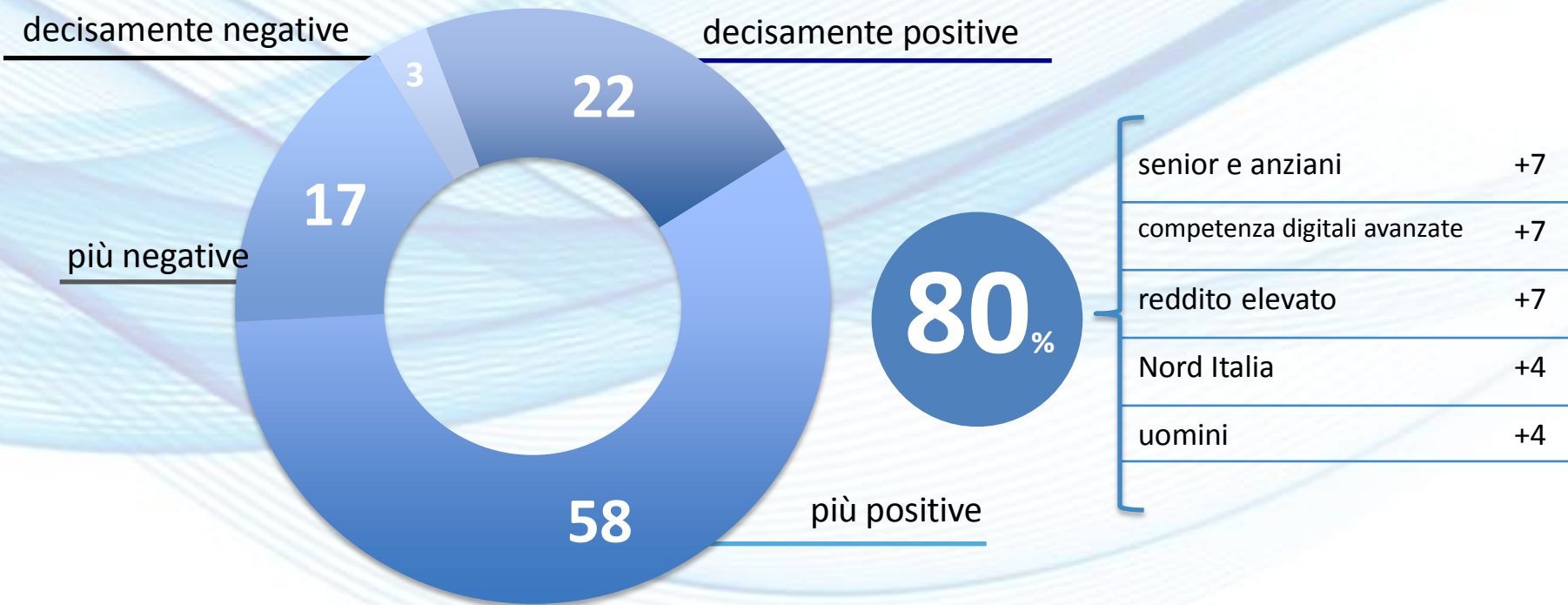
AREA COMPETENZA



Le emozioni verso il progresso in campo tecnologico, digitale e dell'AI

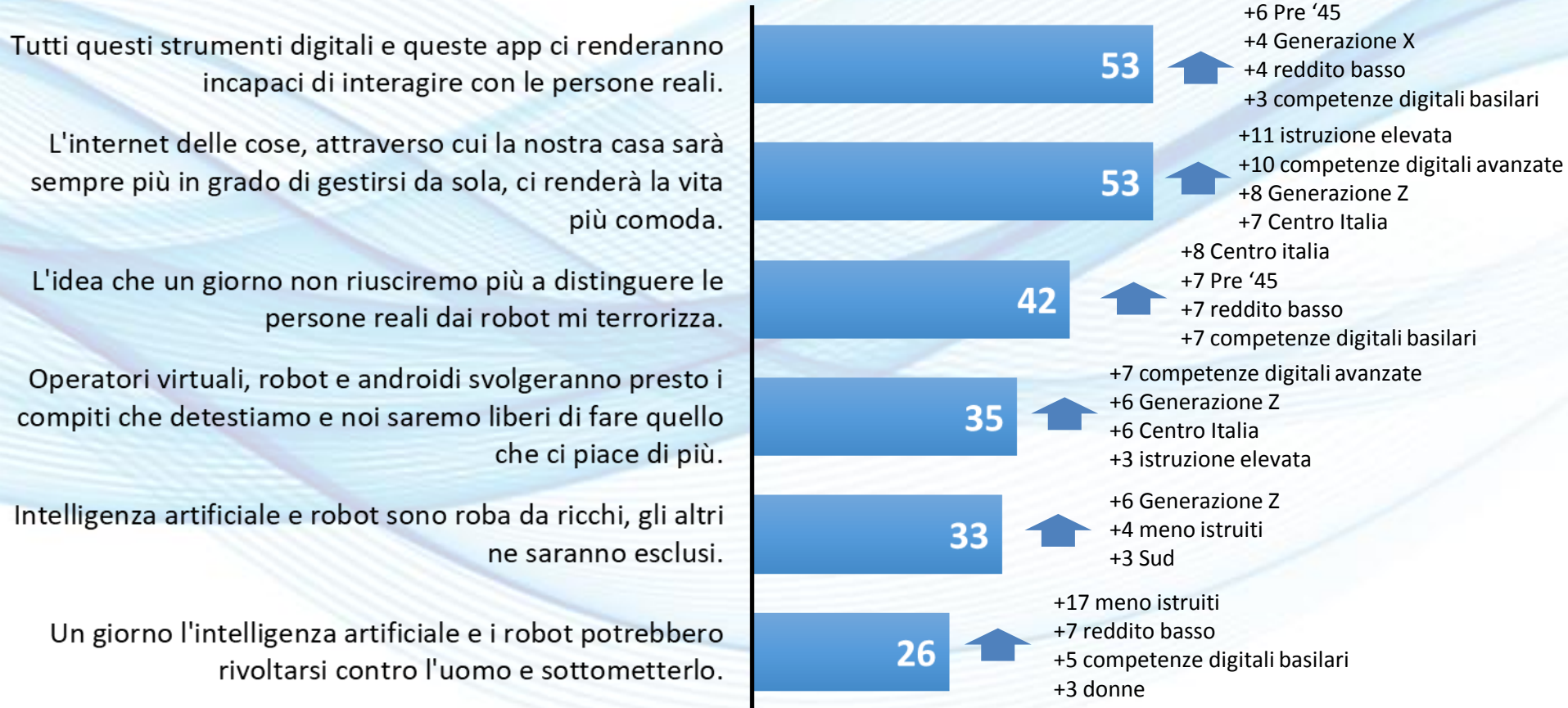


Le conseguenze del progresso in campo tecnologico, digitale dell'AI



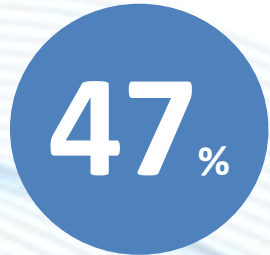
Valori %

Le emozioni verso il progresso in campo tecnologico, digitale e dell'AI



Valori % Qual è il suo grado di accordo con le seguenti affermazioni? (% di "molto + abbastanza d'accordo")

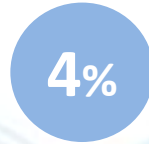
Profili creati attraverso un indice tipologico basato sulla percezione delle proprie competenze digitali e sul livello di fiducia nel progresso tecnologico e digitale.



UTENTI ADVANCED FIDUCIOSI

Generazione Z	+17
più istruiti	+15
autostima digitale alta*	+10
Millennials	+8

Una **maggioranza a proprio agio con la tecnologia si mostra fiduciosa** nel progresso tecnologico. Il profilo è più presente tra giovani maggiormente istruiti, confidenti nelle proprie capacità di affrontare l'innovazione.



UTENTI ADVANCED DISILLUSI

bassa autostima	+20
basso reddito	+5
Pre '45	+3
meno istruiti	+3

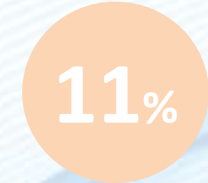
Vi è poi una sparuta **minoranza di utenti avanzati disillusi**, scettici verso le proprie capacità, talvolta con problemi economici e di età più elevata.



UTENTI BASIC FIDUCIOSI

meno istruiti	+4
uomo	+2
millennial	+2

Tra gli utenti **meno digitalizzati**, troviamo una maggioranza (oltre 3 su 4) che si mostra comunque **fiduciosa nel progresso tecnologico**.



UTENTI BASIC DISILLUSI

autostima digitale bassa*	+15
Pre '45	+13
meno istruiti	+9
donna	+3

Vi è invece un 11% del totale che va a costituire la quota che si percepisce **completamente esclusa dalla svolta digitale**: poco competente, poco confidente nelle proprie capacità e sfiduciata dall'innovazione. Si tratta di soggetti più anziani e meno istruiti che si vanno a sommare all'oltre 25% di cittadinanza che a oggi non accede al web.



Contatti

Digital Transformation Institute

Via Ottaviano, 42

00192 – Roma

info@digitaltransformationinstitute.it

www.digitaltransformationinstitute.it

@digitinst



facebook.com/digitaltransformationinstitute

