

Tab. IX.1.1A - Posti-km offerti dal trasporto pubblico locale^(a) nei Comuni Capoluogo di Provincia/Città Metropolitana, in complesso e per modalità - Anni 2011-2016^(b)

Posti-km per abitante e composizione percentuale

Comuni	Offerta Complessiva (posti-km per abitante)						Composizione dell'offerta (%)					
	2011	2012	2013	2014	2015	2016	2016					Totale
							Auto-bus	Filo-bus	Tram	Metro-poli-tana	Altro ^(c)	
Torino	7.529	7.145	6.052	5.917	6.779	6.766	67,3	-	18,1	14,7	-	100,0
Vercelli	585	583	529	434	410	411	100,0	-	-	-	-	100,0
Novara	2.293	2.726	2.523	2.351	2.351	2.363	100,0	-	-	-	-	100,0
Biella	585	580	350	360	399	426	92,9	-	-	-	7,1	100,0
Cuneo	3.466	3.284	3.377	3.201	2.549	2.547	100,0	-	-	-	-	100,0
Verbania ^(d)	1.321	1.268	1.253	1.240	1.248	1.365	100,0	-	-	-	-	100,0
Asti	1.549	1.532	1.338	1.345	1.340	1.354	100,0	-	-	-	-	100,0
Alessandria	1.675	1.679	1.481	1.467	1.420	1.278	100,0	-	-	-	-	100,0
Aosta	879	874	863	664	669	673	100,0	-	-	-	-	100,0
Imperia	262	261	307	664	842	903	100,0	-	-	-	-	100,0
Savona	3.548	3.333	3.227	3.045	2.673	2.768	100,0	-	-	-	-	100,0
Genova	5.134	4.915	4.676	4.539	4.675	4.671	88,4	2,6	-	8,1	1,0	100,0
La Spezia	3.267	3.140	2.985	3.120	3.233	3.292	91,2	8,8	-	-	-	100,0
Varese	2.577	2.602	2.874	2.409	2.317	2.319	99,9	-	-	-	0,1	100,0
Como	3.141	3.083	3.025	3.011	2.999	3.020	97,7	-	-	-	2,3	100,0
Lecco	1.820	1.756	1.823	1.807	1.830	1.718	98,9	-	-	-	1,1	100,0
Sondrio	305	313	309	339	309	311	100,0	-	-	-	-	100,0
Milano	15.141	15.351	15.005	14.722	16.218	15.337	18,5	2,5	13,3	65,7	-	100,0
Monza	1.367	1.364	1.248	1.301	1.303	1.307	100,0	-	-	-	-	100,0
Bergamo	2.983	2.907	2.741	2.682	2.720	2.941	87,5	-	12,0	-	0,5	100,0
Brescia	4.759	4.624	6.062	7.069	7.232	7.167	60,3	-	-	39,7	-	100,0
Pavia	3.362	3.347	3.327	3.033	3.073	3.361	100,0	-	-	-	-	100,0
Lodi	958	974	979	943	887	883	100,0	-	-	-	-	100,0
Cremona	1.394	1.361	1.496	1.369	1.397	1.371	100,0	-	-	-	-	100,0
Mantova	3.359	3.273	3.264	3.236	3.334	3.299	100,0	-	-	-	-	100,0
Bolzano - Bozen ^(e)	3.313	3.542	3.311	3.293	3.191	3.198	100,0	-	-	-	0,0	100,0
Trento	4.510	4.347	4.256	3.825	3.821	4.122	99,9	-	-	-	0,1	100,0
Verona	2.629	2.577	2.747	3.157	3.180	3.248	100,0	-	-	-	-	100,0
Vicenza	4.152	4.127	3.484	3.696	3.770	3.509	100,0	-	-	-	-	100,0
Belluno	2.921	2.385	2.404	2.423	2.571	2.704	100,0	-	-	-	-	100,0
Treviso	3.467	3.532	3.558	3.548	3.098	3.092	100,0	-	-	-	-	100,0
Venezia	11.232	11.689	11.398	11.120	10.895	11.277	44,4	-	12,3	-	43,3	100,0
Padova	3.413	3.289	3.353	3.236	3.268	3.641	82,0	-	18,0	-	-	100,0
Rovigo	1.619	1.528	1.811	1.498	1.438	1.519	100,0	-	-	-	-	100,0
Pordenone	1.535	1.527	1.482	1.466	1.490	1.512	100,0	-	-	-	-	100,0
Udine	3.191	3.200	3.056	3.024	3.048	3.061	100,0	-	-	-	-	100,0
Gorizia	1.236	1.166	1.156	994	993	849	100,0	-	-	-	-	100,0
Trieste	6.186	6.192	5.903	5.856	5.751	5.951	99,4	-	0,5	-	0,1	100,0
Piacenza	2.079	2.069	2.065	1.802	2.044	2.043	100,0	-	-	-	-	100,0
Parma	3.713	4.412	3.795	4.217	4.191	3.775	87,5	12,5	-	-	-	100,0
Reggio nell'Emilia	3.142	2.879	2.392	2.251	2.330	2.258	100,0	-	-	-	-	100,0
Modena	2.690	2.285	2.237	2.235	2.114	2.339	92,1	7,9	-	-	-	100,0
Bologna	4.062	4.030	3.899	3.808	3.742	3.778	94,2	5,8	-	-	-	100,0

Segue: **Tab. IX.1.1A - Posti-km offerti dal trasporto pubblico locale^(a) nei Comuni Capoluogo di Provincia/Città Metropolitana, in complesso e per modalità - Anni 2011-2016^(b)**

Posti-km per abitante e composizione percentuale

Comuni	Offerta Complessiva (posti-km per abitante)						Composizione dell'offerta (%)					
	2011	2012	2013	2014	2015	2016	2016					Totale
							Auto-bus	Filo-bus	Tram	Metro-poli-tana	Altro ^(c)	
Ferrara	1.433	1.337	1.295	1.408	1.394	1.166	100,0	-	-	-	-	100,0
Ravenna ^(d)	1.514	1.407	1.384	1.361	1.346	1.447	100,0	-	-	-	-	100,0
Forlì	1.739	1.714	1.616	1.685	1.694	1.695	100,0	-	-	-	-	100,0
Rimini	2.958	2.780	2.854	2.785	2.875	2.620	90,6	9,4	-	-	-	100,0
Massa	654	653	704	700	703	707	100,0	-	-	-	-	100,0
Lucca	1.067	999	909	797	1.058	1.133	100,0	-	-	-	-	100,0
Pistoia	717	693	667	654	654	653	100,0	-	-	-	-	100,0
Firenze	6.112	5.797	5.560	5.460	5.541	5.534	88,2	-	11,8	-	-	100,0
Prato	1.233	1.231	1.168	1.217	1.219	1.313	100,0	-	-	-	-	100,0
Livorno	1.987	1.920	1.884	1.820	1.828	1.831	99,6	-	-	-	0,4	100,0
Pisa	2.864	2.882	2.461	2.659	2.664	2.624	100,0	-	-	-	-	100,0
Arezzo	2.051	1.731	1.569	1.520	1.528	1.543	100,0	-	-	-	-	100,0
Siena	6.094	4.472	4.299	3.701	3.723	3.744	100,0	-	-	-	-	100,0
Grosseto	994	989	962	1.033	1.052	1.050	100,0	-	-	-	-	100,0
Perugia	2.558	2.496	2.392	2.331	2.330	2.375	91,1	-	-	-	8,9	100,0
Terni	1.572	1.517	1.401	1.384	1.353	1.499	100,0	-	-	-	-	100,0
Pesaro	2.040	2.005	1.867	2.001	1.417	1.416	100,0	-	-	-	-	100,0
Ancona	4.052	3.870	3.755	3.582	3.528	3.607	94,2	5,8	-	-	-	100,0
Macerata	2.080	1.992	1.908	1.830	1.787	1.807	100,0	-	-	-	-	100,0
Fermo	843	831	884	877	811	814	100,0	-	-	-	-	100,0
Ascoli Piceno	1.575	1.636	1.592	1.582	1.592	1.603	100,0	-	-	-	-	100,0
Viterbo	1.128	978	952	955	895	1.031	100,0	-	-	-	-	100,0
Rieti	2.399	2.333	2.293	2.196	2.087	2.181	100,0	-	-	-	-	100,0
Roma	8.145	8.339	7.965	7.454	7.365	7.586	52,1	0,4	3,9	43,6	-	100,0
Latina	1.514	1.336	1.290	1.254	1.133	1.096	100,0	-	-	-	-	100,0
Frosinone	1.453	1.426	1.302	1.116	1.120	1.125	100,0	-	-	-	-	100,0
L'Aquila	4.167	4.345	3.633	3.215	3.500	3.516	100,0	-	-	-	-	100,0
Teramo	1.955	2.023	1.978	1.967	1.964	1.968	100,0	-	-	-	-	100,0
Pescara	1.475	1.378	1.355	1.318	1.312	1.309	100,0	-	-	-	-	100,0
Chieti	2.621	2.599	3.119	3.090	2.619	2.683	69,2	30,8	-	-	-	100,0
Isernia	1.120	1.119	1.117	1.117	1.123	1.127	100,0	-	-	-	-	100,0
Campobasso	1.858	1.800	1.825	2.206	2.211	2.213	100,0	-	-	-	-	100,0
Caserta	1.494	1.403	1.053	1.142	1.200	1.206	100,0	-	-	-	-	100,0
Benevento	1.510	1.298	1.302	1.295	1.280	1.264	100,0	-	-	-	-	100,0
Napoli	2.934	2.791	2.333	2.594	2.403	2.337	42,1	1,1	1,6	52,1	3,0	100,0
Avellino	2.210	1.840	1.765	1.893	1.879	2.121	100,0	-	-	-	-	100,0
Salerno	2.521	1.753	1.745	1.704	1.695	1.700	100,0	-	-	-	-	100,0
Foggia	2.374	2.557	2.367	2.265	2.307	2.326	100,0	-	-	-	-	100,0
Andria	710	748	747	747	746	697	100,0	-	-	-	-	100,0
Barletta	321	268	267	235	235	257	100,0	-	-	-	-	100,0
Trani	431	448	449	433	430	419	100,0	-	-	-	-	100,0
Bari	3.220	3.242	2.949	2.854	2.882	3.047	100,0	-	-	-	-	100,0
Taranto	3.595	3.063	3.058	3.429	3.178	3.880	99,97	-	-	-	0,03	100,0

Segue: **Tab. IX.1.1A - Posti-km offerti dal trasporto pubblico locale^(a) nei Comuni Capoluogo di Provincia/Città Metropolitana, in complesso e per modalità - Anni 2011-2016^(b)**

Posti-km per abitante e composizione percentuale

Comuni	Offerta Complessiva (posti-km per abitante)						Composizione dell'offerta (%)					
							2016					
	2011	2012	2013	2014	2015	2016	Auto- bus	Filo- bus	Tram	Metro- poli- tana	Altro ^(c)	Total e
Brindisi	1.919	1.919	1.849	1.905	1.945	1.995	99,3	-	-	-	0,7	100,0
Lecce	1.922	1.730	1.487	1.430	1.484	1.282	83,8	16,2	-	-	-	100,0
Potenza	2.011	2.028	1.811	2.586	1.465	1.028	100,0	-	-	-	-	100,0
Matera	1.381	1.229	1.128	1.180	1.187	1.139	100,0	-	-	-	-	100,0
Cosenza	2.409	2.419	2.365	2.315	2.321	2.323	100,0	-	-	-	-	100,0
Crotone	1.267	1.263	1.243	1.225	1.208	1.184	100,0	-	-	-	-	100,0
Catanzaro	3.324	3.336	3.304	3.258	3.266	2.613	98,5	-	-	-	1,5	100,0
Vibo Valentia	1.047	1.053	1.048	308	307	310	100,0	-	-	-	-	100,0
Reggio di Calabria	1.951	1.953	1.947	1.713	1.662	1.669	100,0	-	-	-	-	100,0
Trapani	1.901	1.904	1.902	1.696	1.485	1.584	100,0	-	-	-	-	100,0
Palermo	2.414	2.232	2.124	2.030	1.895	2.095	80,5	-	19,5	-	-	100,0
Messina	857	764	755	901	1.228	1.416	81,3	-	18,7	-	-	100,0
Agrigento	1.263	1.264	1.079	1.055	1.019	844	100,0	-	-	-	-	100,0
Caltanissetta	608	608	593	485	484	484	100,0	-	-	-	-	100,0
Enna	902	903	965	891	895	906	100,0	-	-	-	-	100,0
Catania	3.340	3.281	2.774	2.744	2.308	1.922	90,7	-	-	9,3	-	100,0
Ragusa	463	354	316	309	294	293	100,0	-	-	-	-	100,0
Siracusa	909	911	938	1.021	980	1.319	100,0	-	-	-	-	100,0
Sassari	3.242	3.213	3.162	3.128	2.508	2.416	93,2	-	6,8	-	-	100,0
Nuoro	1.677	1.589	1.557	1.538	1.539	1.557	100,0	-	-	-	-	100,0
Oristano	1.251	1.254	1.242	1.230	1.232	1.232	100,0	-	-	-	-	100,0
Cagliari	6.001	6.830	6.592	7.105	7.383	7.411	84,4	9,8	5,9	-	-	100,0
Olbia	1.893	1.854	1.628	1.578	1.558	1.542	100,0	-	-	-	-	100,0
Tempio Pausania	357	314	285	444	446	214	100,0	-	-	-	-	100,0
Lanusei	311	312	310	309	312	315	100,0	-	-	-	-	100,0
Tortolì	580	576	569	561	561	562	100,0	-	-	-	-	100,0
Sanluri	-	-	-	-	-	-	-	-	-	-	-	-
Villacidro	-	-	-	-	-	-	-	-	-	-	-	-
Carbonia	174	189	201	197	196	195	100,0	-	-	-	-	100,0
Iglesias	174	187	187	152	155	159	100,0	-	-	-	-	100,0
Italia^(f)	4.785	4.769	4.575	4.504	4.619	4.615	58,9	1,4	7,1	30,9	1,7	100,0

(a) Il dato considera il complesso delle seguenti modalità di trasporto pubblico locale: autobus, tram, filobus, metropolitana, trasporti per vie d'acqua, funicolare e funivia. Sono esclusi i servizi ferroviari suburbani o metropolitani.

(b) Alcuni valori degli indicatori sono stimati.

(c) Funicolare, Funivia e Trasporti per vie d'acqua.

(d) Valori al netto dei Trasporti per vie d'acqua (dati non disponibili).

(e) Valori al netto della Funivia (dati non disponibili).

(f) La dicitura Italia si riferisce al complesso dei Comuni Capoluogo di Provincia/Città Metropolitana per i quali i dati sono disponibili per l'anno di riferimento.

Nota: il totale può talvolta, di decimali, dalla somma degli addendi a causa degli arrotondamenti effettuati.

Fonte: Istat, "Dati ambientali nelle città".

Tab. IX.1.2A - Velocità commerciale dei servizi di trasporto pubblico locale nei Comuni Capoluogo di Provincia/Città Metropolitana per le principali modalità - Anni 2014-2016

Valori in km/h

Comuni	Autobus			Tram			Metropolitana		
	2014	2015	2016	2014	2015	2016	2014	2015	2016
Torino	17,0	16,8	16,3	17,1	17,1	17,1	32,0	32,0	32,0
Vercelli	17,0	17,0	17,0	-	-	-	-	-	-
Novara	20,4	20,4	20,2	-	-	-	-	-	-
Biella	18,5	18,2	17,9	-	-	-	-	-	-
Cuneo	25,0	28,2	27,9	-	-	-	-	-	-
Verbania	22,4	23,5	23,5	-	-	-	-	-	-
Asti	21,2	21,2	21,2	-	-	-	-	-	-
Alessandria	18,0	18,0	17,8	-	-	-	-	-	-
Aosta	16,5	16,5	16,5	-	-	-	-	-	-
Imperia	19,5	19,0	-	-	-	-	-	-
Savona	21,5	20,1	20,0	-	-	-	-	-	-
Genova	17,0	17,0	17,4	-	-	-	26,0	26,0	26,0
La Spezia	17,0	17,0	17,0	-	-	-	-	-	-
Varese ^(a)	18,1	18,1	18,1	-	-	-	-	-	-
Como	18,0	18,0	18,0	-	-	-	-	-	-
Lecco	19,0	19,0	19,0	-	-	-	-	-	-
Sondrio ^(a)	14,0	14,0	14,0	-	-	-	-	-	-
Milano	15,8	15,0	15,3	11,9	12,1	12,1	30,0	30,0	30,2
Monza	14,0	14,6	14,6	-	-	-	-	-	-
Bergamo ^(a)	15,4	15,5	15,5	24,9	24,9	24,9	-	-	-
Brescia	18,4	18,5	18,5	-	-	-	28,0	28,7	28,4
Pavia	18,0	18,0	18,0	-	-	-	-	-	-
Lodi	17,0	17,0	16,8	-	-	-	-	-	-
Cremona	19,0	21,1	21,8	-	-	-	-	-	-
Mantova	21,4	21,4	21,6	-	-	-	-	-	-
Bolzano - Bozen	16,1	16,1	17,4	-	-	-	-	-	-
Trento	22,2	22,6	22,4	-	-	-	-	-	-
Verona	15,1	15,1	15,0	-	-	-	-	-	-
Vicenza	17,5	17,5	17,0	-	-	-	-	-	-
Belluno	22,9	23,0	23,0	-	-	-	-	-	-
Treviso	15,5	15,5	15,5	-	-	-	-	-	-
Venezia ^(a)	22,1	23,7	23,7	20,0	20,0	20,0	-	-	-
Padova	14,0	14,6	14,6	14,6	14,6	14,6	-	-	-
Rovigo	26,0	24,0	25,0	-	-	-	-	-	-
Pordenone	21,0	21,0	21,2	-	-	-	-	-	-
Udine	19,4	19,4	19,3	-	-	-	-	-	-
Gorizia	20,7	20,5	20,8	-	-	-	-	-	-
Trieste	16,8	16,7	16,7	8,7	10,1	10,1	-	-	-
Piacenza ^(a)	19,1	19,2	19,2	-	-	-	-	-	-
Parma	18,5	18,6	18,6	-	-	-	-	-	-
Reggio nell'Emilia	22,7	21,1	20,7	-	-	-	-	-	-
Modena	21,8	21,8	21,6	-	-	-	-	-	-
Bologna	15,5	15,9	16,2	-	-	-	-	-	-
Ferrara	18,0	20,0	20,1	-	-	-	-	-	-
Ravenna	22,7	22,8	26,7	-	-	-	-	-	-
Forlì	21,0	21,0	21,0	-	-	-	-	-	-
Rimini	22,8	22,8	22,6	-	-	-	-	-	-

Segue: **Tab. IX.1.2A - Velocità commerciale dei servizi di trasporto pubblico locale nei Comuni Capoluogo di Provincia/Città Metropolitana per le principali modalità - Anni 2014-2016**

Valori in km/h

Comuni	Autobus			Tram			Metropolitana		
	2014	2015	2016	2014	2015	2016	2014	2015	2016
Massa	21,0	21,0	19,6	-	-	-	-	-	-
Lucca	18,8	19,6	19,2	-	-	-	-	-	-
Pistoia	19,3	19,4	20,3	-	-	-	-	-	-
Firenze	16,7	17,5	17,8	20,0	20,0	20,0	-	-	-
Prato	18,6	18,5	18,1	-	-	-	-	-	-
Livorno	19,4	19,6	18,9	-	-	-	-	-	-
Pisa	19,1	18,8	18,3	-	-	-	-	-	-
Arezzo	22,5	22,5	22,6	-	-	-	-	-	-
Siena	21,5	22,0	22,0	-	-	-	-	-	-
Grosseto ^(a)	15,0	15,0	15,0	-	-	-	-	-	-
Perugia	19,6	19,6	19,6	-	-	-	-	-	-
Terni	19,7	19,7	19,7	-	-	-	-	-	-
Pesaro	23,7	23,7	23,5	-	-	-	-	-	-
Ancona	19,8	19,7	19,7	-	-	-	-	-	-
Macerata	21,3	21,1	21,1	-	-	-	-	-	-
Fermo	26,3	26,3	-	-	-	-	-	-
Ascoli Piceno	18,0	18,0	22,2	-	-	-	-	-	-
Viterbo	20,0	20,0	20,0	-	-	-	-	-	-
Rieti	23,0	23,0	23,0	-	-	-	-	-	-
Roma	19,0	19,0	19,0	13,0	13,0	11,0	29,0	29,0	28,0
Latina	24,0	25,0	25,0	-	-	-	-	-	-
Frosinone ^(b)	25,0	25,0	25,0	-	-	-	-	-	-
L'Aquila	25,0	25,0	25,0	-	-	-	-	-	-
Teramo ^(a)	20,1	-	-	-	-	-	-
Pescara ^(a)	15,0	15,0	15,0	-	-	-	-	-	-
Chieti	20,0	20,0	20,0	-	-	-	-	-	-
Isernia	25,0	21,0	21,0	-	-	-	-	-	-
Campobasso	16,0	16,0	16,0	-	-	-	-	-	-
Caserta	12,7	13,0	13,0	-	-	-	-	-	-
Benevento	19,0	20,0	20,0	-	-	-	-	-	-
Napoli	18,3	12,4	13,0	10,1	10,1	10,1	34,7	34,7	34,7
Avellino	19,4	20,0	20,0	-	-	-	-	-	-
Salerno	12,0	12,0	-	-	-	-	-	-
Foggia	20,0	21,3	20,0	-	-	-	-	-	-
Andria	20,0	20,0	20,0	-	-	-	-	-	-
Barletta	13,0	12,0	12,0	-	-	-	-	-	-
Trani ^(a)	19,7	-	-	-	-	-	-
Bari	17,0	17,0	17,8	-	-	-	-	-	-
Taranto	22,0	22,0	22,0	-	-	-	-	-	-
Brindisi	19,8	19,8	20,0	-	-	-	-	-	-
Lecce	18,1	18,1	18,1	-	-	-	-	-	-
Potenza	20,0	20,0	20,0	-	-	-	-	-	-
Matera	21,7	22,3	22,3	-	-	-	-	-	-
Cosenza	15,4	15,4	15,4	-	-	-	-	-	-
Crotone	20,0	-	-	-	-	-	-
Catanzaro	19,0	19,0	19,0	-	-	-	-	-	-
Vibo Valentia	25,0	25,0	25,0	-	-	-	-	-	-

Segue: **Tab. IX.1.2A - Velocità commerciale dei servizi di trasporto pubblico locale nei Comuni Capoluogo di Provincia/Città Metropolitana per le principali modalità - Anni 2014-2016**

Valori in km/h

Comuni	Autobus			Tram			Metropolitana		
	2014	2015	2016	2014	2015	2016	2014	2015	2016
Reggio di Calabria	19,5	19,5	19,3	-	-	-	-	-	-
Trapani ^(b)	15,0	15,0	15,0	-	-	-	-	-	-
Palermo	13,0	13,0	13,0	-	-	20,0	-	-	-
Messina	16,2	17,2	13,5	12,0	12,0	-	-	-
Agrigento	21,0	21,0	20,1	-	-	-	-	-	-
Caltanissetta	15,7	15,7	15,3	-	-	-	-	-	-
Enna	13,0	13,0	13,0	-	-	-	-	-	-
Catania	15,6	15,9	15,8	-	-	-	23,0	23,0	23,0
Ragusa	25,0	25,0	25,0	-	-	-	-	-	-
Siracusa ^(c)	22,5	22,5	22,5	-	-	-	-	-	-
Sassari	15,6	15,6	15,6	15,3	15,3	15,3	-	-	-
Nuoro	17,7	17,7	17,8	-	-	-	-	-	-
Oristano	21,3	-	-	-	-	-	-
Cagliari	16,0	16,0	16,0	13,0	13,0	13,0	-	-	-
Olbia	21,7	21,7	21,7	-	-	-	-	-	-
Tempio Pausania	21,2	21,2	21,2	-	-	-	-	-	-
Lanusei	30,0	30,0	30,0	-	-	-	-	-	-
Tortolì	22,0	22,0	22,0	-	-	-	-	-	-
Sanluri	-	-	-	-	-	-	-	-	-
Villacidro	-	-	-	-	-	-	-	-	-
Carbonia	20,4	20,4	20,4	-	-	-	-	-	-
Iglesias	26,0	26,2	-	-	-	-	-	-
Italia^(d)	19,2	19,3	19,4	15,3	15,2	15,4	29,0	29,1	28,9

(a) Dati 2016 stimati.

(b) Dati 2015-2016 stimati.

(c) Dati 2014-2016 stimati.

(d) Valori medi, calcolati per il complesso dei Comuni Capoluogo di Provincia/Città Metropolitana per i quali i dati sono disponibili per l'anno di riferimento.

Nota: il totale può talvolta, di decimali, dalla somma degli addendi a causa degli arrotondamenti effettuati.

Fonte: Istat, "Dati ambientali nelle città".

Tab. IX.4.1A - Stato, anno di adozione/approvazione dei Piani urbani del traffico (Put) e dei Piani urbani di mobilità (Pum) e ambito territoriale dei Pum vigenti nei Comuni Capoluogo di Provincia/Città Metropolitana - Anno 2016^(a)

Comuni	Piano Urbani del Traffico ^(b)		Piano Urbani di Mobilità ^(c)				
	Stato (1=approvato; 2=adottato)	Anno di approvazione o adozione	Stato (1=approvato)	Anno di approvazione	Ambito territoriale		
					Comu- nale	Interco- munale	Provinciale/ Città metro- politana
Torino ^(d)	1	2002	-	-	-	-	-
Vercelli	1	2001	1	2004	X	-	-
Novara	1	2014	1	2008	X	-	-
Biella	1	1997	-	-	-	-	-
Cuneo	1	2001	-	-	-	-	-
Verbania	1	1998	-	-	-	-	-
Asti	1	2004	-	-	-	-	-
Alessandria	1	2009	-	-	-	-	-
Aosta	1	2011	-	-	-	-	-
Imperia	1	2002	1	2006	-	X	-
Savona ^(e)	1	2014	1	2014	X	-	-
Genova	1	2000	1	2012	X	-	-
La Spezia	1	2006	-	-	-	-	-
Varese	2	2013	1	2013	X	-	-
Como	1	2001	-	-	-	-	-
Lecco	-	-	-	-	-	-	-
Sondrio	1	2005	-	-	-	-	-
Milano ^(f)	1	2013	1	2006	-	X	-
Monza	-	-	-	-	-	-	-
Bergamo	1	2013	1	2008	X	-	-
Brescia	1	1998	-	-	-	-	-
Pavia	1	1997	1	2007	X	-	-
Lodi	1	2009	-	-	-	-	-
Cremona	1	1999	-	-	-	-	-
Mantova	1	2007	-	-	-	-	-
Bolzano - Bozen	1	2014	1	2010	X	-	-
Trento	1	1999	1	2010	X	-	-
Verona	1	1997	-	-	-	-	-
Vicenza	1	1999	1	2012	X	-	-
Belluno	1	2006	-	-	-	-	-
Treviso	1	1999	-	-	-	-	-
Venezia	1	2014	1	2010	-	X	-
Padova	1	2003	1	2011	-	X	-
Rovigo	2	2015	-	-	-	-	-
Pordenone ^(g)	1	2004	-	-	-	-	-
Udine	1	2002	1	2011	-	X	-
Gorizia	1	2005	-	-	-	-	-
Trieste	1	2013	-	-	-	-	-
Piacenza	1	2009	-	-	-	-	-
Parma	2	2011	1	2007	X	-	-
Reggio nell'Emilia	1	2000	1	2008	X	-	-
Modena	1	2006	1	2006	X	-	-
Bologna	1	2007	-	-	-	-	-
Ferrara ^(h)	1	1998	1	2009	X	-	-
Ravenna	1	2016	-	-	-	-	-
Forlì	1	2007	-	-	-	-	-
Rimini ^(h)	-	-	1	2006	X	-	-
Massa	1	2010	1	2010	X	-	-
Lucca	1	2016	-	-	-	-	-
Pistoia	1	1997	1	2006	X	-	-

Segue: **Tab. IX.4.1A - Stato, anno di adozione/approvazione dei Piani urbani del traffico (Put) e dei Piani urbani di mobilità (Pum) e ambito territoriale dei Pum vigenti nei Comuni Capoluogo di Provincia/Città Metropolitana - Anno 2016^(a)**

Comuni	PIANI URBANI DEL TRAFFICO ^(b)		PIANI URBANI DI MOBILITÀ ^(c)				
	Stato (1=approvato; 2=adottato)	Anno di approvazione o adozione	Stato (1=approvato)	Anno di approvazione	Ambito territoriale		
					Comu- nale	Interco- munale	Provinciale/ Città metro- politana
Firenze	1	2008	-	-	-	-	-
Prato	1	1998	1	2016	X	-	-
Livorno	1	2000	1	2005	X	-	-
Pisa	1	2002	-	-	-	-	-
Arezzo ^(d)	1	2002	-	-	-	-	-
Siena	1	2000	-	-	-	-	-
Grosseto	1	2004	-	-	-	-	-
Perugia	1	2006	1	2006	X	-	-
Terni	1	2006	-	-	-	-	-
Pesaro	1	2003	-	-	-	-	-
Ancona	1	2005	1	2005	X	-	-
Macerata	1	1997	-	-	-	-	-
Fermo	1	2000	-	-	-	-	-
Ascoli Piceno	1	2016	-	-	-	-	-
Viterbo	1	2002	-	-	-	-	-
Rieti	1	1998	-	-	-	-	-
Roma	1	2015	-	-	-	-	-
Latina	1	2005	-	-	-	-	-
Frosinone	1	2010	-	-	-	-	-
L'Aquila	-	-	1	2012	X	-	-
Teramo	1	1998	-	-	-	-	-
Pescara	1	2005	1	2003	X	-	-
Chieti	1	2015	1	2005	X	-	-
Isernia	1	2000	-	-	-	-	-
Campobasso	1	2008	1	2007	X	-	-
Caserta	1	1997	-	-	-	-	-
Benevento	1	2009	1	2006	X	-	-
Napoli ^(h)	1	2002	-	-	-	-	-
Avellino	1	2000	-	-	-	-	-
Salerno	1	2005	-	-	-	-	-
Foggia ⁽ⁱ⁾	1	2007	-	-	-	-	-
Andria	1	1998	-	-	-	-	-
Barletta	1	2006	-	-	-	-	-
Trani	1	2010	-	-	-	-	-
Bari	1	2003	1	2009	-	-	X
Taranto	-	-	-	-	-	-	-
Brindisi	1	2001	1	2009	X	-	-
Lecce	1	2001	1	2005	-	X	-
Potenza	1	1998	1	2008	X	-	-
Matera	1	2001	1	2013	X	-	-
Cosenza	1	2002	-	-	-	-	-
Crotone	1	1999	-	-	-	-	-
Catanzaro	1	2011	-	-	-	-	-
Vibo Valentia	-	-	-	-	-	-	-
Reggio di Calabria	1	2003	-	-	-	-	-
Trapani	1	2016	-	-	-	-	-
Palermo	1	2013	-	-	-	-	-
Messina	1	1998	1	2007	X	-	-
Agrigento	1	1997	1	2016	X	-	-

Segue: **Tab. IX.4.1A - Stato, anno di adozione/approvazione dei Piani urbani del traffico (Put) e dei Piani urbani di mobilità (Pum) e ambito territoriale dei Pum vigenti nei Comuni Capoluogo di Provincia/Città Metropolitana - Anno 2016^(a)**

Comuni	Piano Urbani del Traffico ^(b)		Piano Urbani di Mobilità ^(c)				
	Stato (1=approvato; 2=adottato)	Anno di approvazione o adozione	Stato (1=approvato)	Anno di approvazione	Ambito territoriale		
					Comu- nale	Interco- munale	Provinciale/ Città metro- politana
Caltanissetta	1	2000	-	-	-	-	-
Enna	-	-	-	-	-	-	-
Catania	1	2013	1	2008	-	-	X
Ragusa	1	2006	-	-	-	-	-
Siracusa	-	-	-	-	-	-	-
Sassari	1	2008	1	2007	X	-	-
Nuoro	1	2004	-	-	-	-	-
Oristano	2	2000	-	-	-	-	-
Cagliari	1	2005	1	2014	-	X	-
Olbia	-	-	1	2015	X	-	-
Tempio Pausania	-	-	-	-	-	-	-
Lanusei	-	-	1	2014	-	X	-
Tortolì	1	2010	-	-	-	-	-
Sanluri	-	-	-	-	-	-	-
Villacidro	-	-	-	-	-	-	-
Carbonia	1	2006	-	-	-	-	-
Iglesias	-	-	-	-	-	-	-
Italia^(k)	102	-	43	-	33	8	2

(a) Dati riferiti al 31/12/2016.

(b) Ai sensi del D.Lgs. n. 285/1992 ("Nuovo Codice della strada"), art. 36. Sono tenuti ad adottare un Piano urbano del traffico i Comuni con più di 30 mila abitanti. L'obbligo è stato successivamente esteso ad altri Comuni, individuati da appositi decreti ministeriali, fra cui Sondrio (D.M. 26/9/1994), Isernia (D.M. 2/1/1996), Carbonia e Iglesias (D.M. 26/9/1996). Il Put si intende adottato/approvato con la delibera di adozione/approvazione del Piano generale del traffico urbano (Pgtu), il primo dei tre livelli di pianificazione previsti dalla normativa.

(c) Ai sensi della L. n. 340/2000, art. 22. Hanno la possibilità di dotarsi di un Piano urbano di mobilità singoli Comuni o loro aggregazioni con più di 100 mila abitanti. I Comuni che alla data di riferimento avevano già adottato o approvato un Piano urbano di mobilità sostenibile (Pums), normato successivamente con il D.M. 4/8/2017, sono segnalati in nota.

(d) Adottato nel 2011 un "Piano urbano di mobilità sostenibile" (Pums).

(e) Approvato nel 2014 un "Piano urbano della mobilità e del traffico" (Pumt) che unifica Put e Pum.

(f) Adottato nel 2015 anche un "Piano urbano di mobilità sostenibile" (Pums).

(g) Approvato nel 2015 un "Piano urbano di mobilità sostenibile" (Pums).

(h) Approvato nel 2016 un preliminare del "Piano urbano di mobilità sostenibile" (Pums).

(i) Adottato nel 2015 un "Piano urbano di mobilità sostenibile" (Pums).

(j) Approvato nel 2013 un "Piano urbano della mobilità di area vasta" (Pumav).

(k) La dicitura Italia si riferisce al numero di Comuni Capoluogo di Provincia/Città Metropolitana con Put approvato o adottato e al numero di Comuni Capoluogo di Provincia/Città Metropolitana con Pum approvato per i quali i dati sono disponibili per l'anno di riferimento.

Fonte: Istat, "Dati ambientali nelle città".

Tab. IX.5.1A - Autobus utilizzati per il trasporto pubblico locale nei Comuni Capoluogo di Provincia/Città Metropolitana per classe di emissioni - Anni 2015-2016

Numero totale e composizione percentuale

Comuni	2015					2016				
	Auto-bus	Composizione percentuale				Auto-bus	Composizione percentuale			
		Euro 6	Euro 5	Euro 4 o inferiore	Totale		Euro 6	Euro 5	Euro 4 o inferiore	Totale
Torino	889	-	31,8	68,2	100,0	862	-	32,6	67,4	100,0
Vercelli	16	-	-	100,0	100,0	16	-	-	100,0	100,0
Novara	87	3,4	56,3	40,2	100,0	76	3,9	59,2	36,8	100,0
Biella	15	-	-	100,0	100,0	15	-	-	100,0	100,0
Cuneo	58	-	24,1	75,9	100,0	60	-	23,3	76,7	100,0
Verbania	11	27,3	9,1	63,6	100,0	11	36,4	18,2	45,5	100,0
Asti ^(a)	45	35,6	-	64,4	100,0	42	38,1	-	61,9	100,0
Alessandria	83	3,6	8,4	88,0	100,0	72	4,2	9,7	86,1	100,0
Aosta	5	-	100,0	-	100,0	5	-	100,0	-	100,0
Imperia	25	20,0	28,0	52,0	100,0	23	21,7	30,4	47,8	100,0
Savona	57	-	26,3	73,7	100,0	64	12,5	23,4	64,1	100,0
Genova	686	0,3	13,3	86,4	100,0	717	9,6	12,7	77,7	100,0
La Spezia ^(a)	142	-	18,3	81,7	100,0	141	-	17,0	83,0	100,0
Varese	61	9,8	60,7	29,5	100,0	61	9,8	60,7	29,5	100,0
Como	62	30,6	17,7	51,6	100,0	62	40,3	9,7	50,0	100,0
Lecco	28	10,7	89,3	-	100,0	29	10,3	69,0	20,7	100,0
Sondrio	5	20,0	80,0	-	100,0	5	20,0	80,0	-	100,0
Milano	1342	9,6	31,7	58,6	100,0	1.315	10,3	32,3	57,4	100,0
Monza ^(b)	76	-	46,1	53,9	100,0	76	-	46,1	53,9	100,0
Bergamo	198	11,1	15,2	73,7	100,0	200	14,0	15,0	71,0	100,0
Brescia	203	4,9	10,8	84,2	100,0	203	5,9	10,8	83,3	100,0
Pavia	79	53,2	12,7	34,2	100,0	76	55,3	10,5	34,2	100,0
Lodi	15	13,3	60,0	26,7	100,0	16	12,5	62,5	25,0	100,0
Cremona ^(b)	41	14,6	29,3	56,1	100,0	41	14,6	29,3	56,1	100,0
Mantova	44	-	59,1	40,9	100,0	44	-	59,1	40,9	100,0
Bolzano - Bozen	95	10,5	80,0	9,5	100,0	97	12,4	78,4	9,3	100,0
Trento	136	5,9	29,4	64,7	100,0	136	5,9	29,4	64,7	100,0
Verona	189	9,5	45,5	45,0	100,0	190	14,2	45,3	40,5	100,0
Vicenza	126	1,6	19,0	79,4	100,0	126	5,6	19,0	75,4	100,0
Belluno	26	19,2	23,1	57,7	100,0	28	17,9	25,0	57,1	100,0
Treviso	45	28,9	44,4	26,7	100,0	46	30,4	43,5	26,1	100,0
Venezia	273	1,5	33,0	65,6	100,0	285	9,1	31,6	59,3	100,0
Padova	208	-	61,1	38,9	100,0	208	-	61,1	38,9	100,0
Rovigo	35	20,0	22,9	57,1	100,0	35	34,3	22,9	42,9	100,0
Pordenone	27	18,5	51,9	29,6	100,0	27	25,9	51,9	22,2	100,0
Udine	79	8,9	44,3	46,8	100,0	79	16,5	44,3	39,2	100,0
Gorizia	16	6,3	81,3	12,5	100,0	16	18,8	81,3	-	100,0
Trieste	271	24,4	69,0	6,6	100,0	271	36,5	58,3	5,2	100,0
Piacenza	55	38,2	-	61,8	100,0	57	36,8	-	63,2	100,0
Parma	144	48,6	4,2	47,2	100,0	144	48,6	4,2	47,2	100,0
Reggio nell'Emilia	100	10,0	-	90,0	100,0	101	10,9	-	89,1	100,0
Modena ^(c)	107	46,7	24,3	29,0	100,0	112	63,4	29,5	7,1	100,0
Bologna	427	48,9	0,5	50,6	100,0	415	53,0	0,5	46,5	100,0
Ferrara	64	-	-	100,0	100,0	62	-	-	100,0	100,0
Ravenna	85	5,9	56,5	37,6	100,0	75	6,7	54,7	38,7	100,0

Segue: **Tab. IX.5.1A - Autobus utilizzati per il trasporto pubblico locale nei Comuni Capoluogo di Provincia/Città Metropolitana per classe di emissioni - Anni 2015-2016**

Numero totale e composizione percentuale

Comuni	2015					2016				
	Auto-bus	Composizione percentuale				Auto-bus	Composizione percentuale			
		Euro 6	Euro 5	Euro 4 o inferiore	Totale		Euro 6	Euro 5	Euro 4 o inferiore	Totale
Forlì	61	-	-	100,0	100,0	61	-	-	100,0	100,0
Rimini	137	-	13,9	86,1	100,0	129	10,9	0,8	88,4	100,0
Massa	20	20,0	80,0	-	100,0	22	27,3	72,7	-	100,0
Lucca	45	20,0	22,2	57,8	100,0	44	34,1	20,5	45,5	100,0
Pistoia	78	6,4	37,2	56,4	100,0	74	6,8	41,9	51,4	100,0
Firenze	475	20,8	32,6	46,5	100,0	463	30,2	33,0	36,7	100,0
Prato	87	28,7	17,2	54,0	100,0	90	26,7	25,6	47,8	100,0
Livorno ^(c)	161	11,2	27,3	61,5	100,0	154	11,7	28,6	59,7	100,0
Pisa	68	23,5	38,2	38,2	100,0	69	23,2	36,2	40,6	100,0
Arezzo	45	48,9	11,1	40,0	100,0	42	50,0	14,3	35,7	100,0
Siena	84	41,7	51,2	7,1	100,0	83	42,2	51,8	6,0	100,0
Grosseto	18	44,4	22,2	33,3	100,0	18	44,4	22,2	33,3	100,0
Perugia	109	4,6	54,1	41,3	100,0	99	5,1	57,6	37,4	100,0
Terni	45	-	48,9	51,1	100,0	52	13,5	42,3	44,2	100,0
Pesaro	68	20,6	8,8	70,6	100,0	68	20,6	8,8	70,6	100,0
Ancona	104	-	26,0	74,0	100,0	106	-	25,5	74,5	100,0
Macerata	28	-	14,3	85,7	100,0	28	-	14,3	85,7	100,0
Fermo	9	-	33,3	66,7	100,0	9	-	33,3	66,7	100,0
Ascoli Piceno	32	75,0	-	25,0	100,0	32	78,1	-	21,9	100,0
Viterbo	33	-	15,2	84,8	100,0	30	-	6,7	93,3	100,0
Rieti	47	-	4,3	95,7	100,0	38	-	5,3	94,7	100,0
Roma ^(a)	2398	3,7	45,8	50,5	100,0	2.454	7,1	44,7	48,2	100,0
Latina	40	-	10,0	90,0	100,0	40	-	10,0	90,0	100,0
Frosinone	20	-	55,0	45,0	100,0	21	9,5	47,6	42,9	100,0
L'Aquila	80	7,5	3,8	88,8	100,0	80	7,5	3,8	88,8	100,0
Teramo	33	-	45,5	54,5	100,0	33	-	45,5	54,5	100,0
Pescara ^(d)	112	43,8	2,7	53,6	100,0	112	43,8	2,7	53,6	100,0
Chieti	41	-	2,4	97,6	100,0	42	7,1	2,4	90,5	100,0
Isernia	12	-	-	100,0	100,0	12	-	-	100,0	100,0
Campobasso	34	-	20,6	79,4	100,0	34	-	20,6	79,4	100,0
Caserta	14	100,0	-	-	100,0	14	100,0	-	-	100,0
Benevento	30	-	36,7	63,3	100,0	28	-	39,3	60,7	100,0
Napoli ^(e)	292	-	30,1	69,9	100,0	295	-	29,8	70,2	100,0
Avellino	20	-	15,0	85,0	100,0	39	-	17,9	82,1	100,0
Salerno	62	4,8	46,8	48,4	100,0	62	4,8	46,8	48,4	100,0
Foggia	56	8,9	-	91,1	100,0	55	9,1	-	90,9	100,0
Andria	18	27,8	55,6	16,7	100,0	14	35,7	64,3	-	100,0
Barletta	11	36,4	45,5	18,2	100,0	12	50,0	33,3	16,7	100,0
Trani ^(c)	10	10,0	30,0	60,0	100,0	10	10,0	30,0	60,0	100,0
Bari	241	-	-	100,0	100,0	248	4,8	2,0	93,1	100,0
Taranto	157	13,4	7,6	79,0	100,0	157	13,4	6,4	80,3	100,0
Brindisi	69	5,8	33,3	60,9	100,0	71	5,6	33,8	60,6	100,0
Lecce	55	5,5	18,2	76,4	100,0	54	3,7	18,5	77,8	100,0
Potenza	39	-	43,6	56,4	100,0	41	9,8	41,5	48,8	100,0
Matera	43	16,3	4,7	79,1	100,0	33	21,2	6,1	72,7	100,0

Segue: **Tab. IX.5.1A - Autobus utilizzati per il trasporto pubblico locale nei Comuni Capoluogo di Provincia/Città Metropolitana per classe di emissioni - Anni 2015-2016**

Numero totale e composizione percentuale

Comuni	2015					2016				
	Auto-bus	Composizione percentuale				Auto-bus	Composizione percentuale			
		Euro 6	Euro 5	Euro 4 o inferiore	Totale		Euro 6	Euro 5	Euro 4 o inferiore	Totale
Cosenza	57	-	66,7	33,3	100,0	54	-	70,4	29,6	100,0
Crotone ^(f)	18	-	-	100,0	100,0	18	-	-	100,0	100,0
Catanzaro	71	-	19,7	80,3	100,0	59	-	23,7	76,3	100,0
Vibo Valentia	6	-	-	100,0	100,0	6	-	-	100,0	100,0
Reggio di Calabria	85	9,4	17,6	72,9	100,0	85	9,4	17,6	72,9	100,0
Trapani	52	-	5,8	94,2	100,0	52	-	5,8	94,2	100,0
Palermo	254	7,1	27,6	65,4	100,0	210	51,0	33,3	15,7	100,0
Messina	68	-	10,3	89,7	100,0	66	30,3	9,1	60,6	100,0
Agrigento	14	7,1	64,3	28,6	100,0	17	17,6	58,8	23,5	100,0
Caltanissetta	13	-	30,8	69,2	100,0	13	-	30,8	69,2	100,0
Enna	9	11,1	-	88,9	100,0	9	11,1	-	88,9	100,0
Catania	217	2,8	30,4	66,8	100,0	203	12,3	31,0	56,7	100,0
Ragusa	12	-	-	100,0	100,0	12	-	-	100,0	100,0
Siracusa	14	-	-	100,0	100,0	14	-	-	100,0	100,0
Sassari	109	-	85,3	14,7	100,0	109	-	85,3	14,7	100,0
Nuoro	34	-	88,2	11,8	100,0	34	-	88,2	11,8	100,0
Oristano	23	-	78,3	21,7	100,0	23	-	78,3	21,7	100,0
Cagliari	235	-	72,3	27,7	100,0	235	-	84,7	15,3	100,0
Olbia	31	6,5	77,4	16,1	100,0	31	6,5	77,4	16,1	100,0
Tempio Pausania ^(a)	5	-	40,0	60,0	100,0	5	-	40,0	60,0	100,0
Lanusei	2	-	-	100,0	100,0	2	-	-	100,0	100,0
Tortoli	5	-	100,0	-	100,0	5	-	100,0	-	100,0
Sanluri	-	-	-	-	-	-	-	-	-	-
Villacidro	-	-	-	-	-	-	-	-	-	-
Carbonia	5	-	100,0	-	100,0	5	-	100,0	-	100,0
Iglesias	5	60,0	40,0	-	100,0	5	60,0	40,0	-	100,0
Italia ^(g)	13766	9,6	31,8	58,6	100,0	13.686	13,4	31,7	54,8	100,0

(a) Dati 2015 stimati.

(b) Dati 2011-2014 stimati.

(c) Dati 2015-2016 stimati.

(d) Dati 2016 stimati.

(e) Dato 2014 stimato.

(f) Dati 2011-2015 stimati.

(g) La dicitura Italia si riferisce al complesso dei Comuni Capoluogo di Provincia/Città Metropolitana per i quali i dati sono disponibili per l'anno di riferimento.

Nota: il totale può talvolta, di decimali, dalla somma degli addendi a causa degli arrotondamenti effettuati.

Fonte: Istat, "Dati ambientali nelle città".

Tab. IX.5.2A - Autovetture elettriche e ibride, a gas e bi-fuel circolanti nei Comuni Capoluogo di Provincia/Città Metropolitana per tipo di alimentazione - Anni 2014-2016

Autovetture per 1.000 abitanti

Comuni	2014			2015			2016		
	Gas e bi-fuel ^(b)	Elettriche e ibride ^(a)		Gas e bi-fuel ^(b)	Elettriche e ibride ^(a)		Gas e bi-fuel ^(b)	Elettriche e ibride ^(a)	
		Totale	di cui elettriche		Totale	di cui elettriche		Totale	di cui elettriche
Torino	60,7	1,3	0,07	63,6	1,8	0,10	64,7	2,5	0,11
Vercelli	36,4	1,2	-	38,3	1,3	-	40,3	1,8	0,02
Novara	49,9	1,6	-	52,4	2,0	0,01	54,0	2,5	0,02
Biella	35,8	0,8	0,07	37,3	1,1	0,07	38,2	1,7	0,07
Cuneo	43,1	1,8	0,12	44,9	2,5	0,12	46,8	3,6	0,21
Verbania	24,9	0,9	0,03	25,7	1,1	0,03	26,4	1,5	0,06
Asti	41,2	0,7	0,03	44,8	0,9	0,07	47,0	1,2	0,08
Alessandria	46,3	0,8	0,03	49,2	1,1	0,02	51,0	1,6	0,02
Aosta	36,8	4,3	0,17	31,6	3,9	0,20	30,5	4,2	0,35
Imperia	14,4	1,0	0,02	15,1	1,4	0,05	15,3	2,0	0,05
Savona	22,0	0,6	0,02	23,5	0,9	0,02	24,3	1,2	0,02
Genova	16,1	0,7	0,03	16,6	1,0	0,04	17,0	1,6	0,04
La Spezia	34,2	0,7	0,04	36,9	0,9	0,04	37,9	1,3	0,04
Varese	13,1	3,2	0,07	13,3	4,1	0,09	13,5	5,6	0,11
Como	14,9	3,5	0,09	15,9	4,6	0,13	16,3	5,5	0,13
Lecco	17,2	2,1	0,02	18,1	2,7	0,02	19,0	3,8	0,02
Sondrio	10,2	1,6	-	10,4	1,6	-	11,3	1,9	-
Milano	27,2	4,2	0,22	28,1	5,1	0,24	28,5	6,6	0,40
Monza	32,7	2,5	0,07	33,5	3,4	0,06	33,6	5,0	0,07
Bergamo	47,7	3,7	0,13	48,5	4,7	0,18	49,5	6,3	0,18
Brescia	70,8	2,7	0,15	71,9	3,4	0,18	72,6	4,6	0,18
Pavia	41,3	1,5	0,07	41,8	2,0	0,11	41,1	3,2	0,12
Lodi	42,2	1,9	0,04	43,1	2,7	0,04	43,0	3,5	0,07
Cremona	36,3	2,2	0,04	37,6	3,2	0,04	38,2	4,3	0,07
Mantova	49,4	1,6	0,02	51,6	2,2	0,02	53,6	3,4	0,10
Bolzano - Bozen	42,7	9,0	1,48	47,1	16,9	1,71	49,7	20,2	2,43
Trento	57,8	14,2	1,63	64,7	29,8	4,30	82,1	47,1	4,11
Verona	78,9	2,5	0,10	81,0	3,2	0,11	83,5	4,4	0,11
Vicenza	55,6	2,4	0,04	57,3	3,4	0,05	58,3	5,2	0,13
Belluno	27,0	1,2	0,06	28,3	1,8	0,08	28,0	2,5	0,14
Treviso	56,7	2,5	0,02	57,6	2,9	0,04	58,5	4,0	0,08
Venezia	44,1	1,1	0,03	45,0	1,5	0,04	45,1	2,1	0,07
Padova	67,3	2,4	0,03	68,4	3,1	0,04	69,4	4,4	0,07
Rovigo	107,4	1,6	0,04	113,5	2,1	0,10	116,8	2,9	0,10
Pordenone	33,7	2,5	0,10	35,0	3,1	0,12	35,4	4,3	0,14
Udine	19,4	2,2	0,08	20,2	2,8	0,13	21,3	3,7	0,16
Gorizia	7,5	1,6	0,03	7,7	1,8	0,03	8,4	2,2	0,03
Trieste	6,6	1,4	0,01	6,7	1,8	0,02	6,8	2,3	0,02
Piacenza	81,4	1,8	0,03	84,5	2,5	0,05	86,6	3,5	0,04
Parma	91,5	2,1	0,07	97,8	2,7	0,12	102,2	3,7	0,15
Reggio nell'Emilia	135,7	3,4	0,66	137,0	3,9	0,69	136,8	5,1	0,69
Modena	104,8	2,4	0,09	107,3	3,3	0,10	109,5	4,5	0,14
Bologna	88,1	3,8	0,11	89,9	5,2	0,14	90,3	7,7	0,18
Ferrara	117,9	1,4	0,02	118,9	1,8	0,02	120,2	2,7	0,03

Segue: **Tab. IX.5.2A - Autovetture elettriche e ibride, a gas e bi-fuel circolanti nei Comuni Capoluogo di Provincia/Città Metropolitana per tipo di alimentazione - Anni 2014-2016**

Autovetture per 1.000 abitanti

Comuni	2014			2015			2016		
	Gas e bi-fuel ^(b)	Elettriche e ibride ^(a)		Gas e bi-fuel ^(b)	Elettriche e ibride ^(a)		Gas e bi-fuel ^(b)	Elettriche e ibride ^(a)	
		Totale	di cui elettriche		Totale	di cui elettriche		Totale	di cui elettriche
Ravenna	138,8	1,3	0,09	142,2	1,8	0,12	144,1	2,4	0,09
Forlì	115,7	0,9	0,05	118,8	1,3	0,10	120,3	1,8	0,12
Rimini	102,1	1,7	0,08	104,9	2,2	0,09	107,5	3,0	0,09
Massa	65,1	0,5	0,03	69,9	0,9	0,03	72,3	1,3	0,04
Lucca	61,8	1,3	0,09	66,3	1,8	0,19	68,7	2,3	0,23
Pistoia	66,9	0,8	0,02	71,0	1,0	0,03	72,4	1,1	0,04
Firenze	39,9	1,8	0,16	41,4	2,2	0,18	42,2	3,1	0,22
Prato	47,7	1,5	0,06	51,0	2,1	0,06	51,9	2,9	0,07
Livorno	39,0	0,8	0,01	41,3	1,1	0,02	42,1	1,4	0,01
Pisa	52,0	1,1	0,04	54,1	1,3	0,04	58,8	1,8	0,04
Arezzo	72,9	1,1	0,03	75,7	1,6	0,04	77,9	2,2	0,05
Siena	43,3	1,5	0,07	47,1	1,8	0,07	47,7	2,4	0,09
Grosseto	47,2	0,6	0,01	48,3	0,8	0,01	48,5	1,0	0,01
Perugia	68,0	1,2	0,06	76,4	1,7	0,10	80,2	2,4	0,16
Terni	82,5	0,7	-	85,9	1,2	-	88,5	1,7	0,01
Pesaro	68,6	1,2	0,10	72,4	1,5	0,10	75,9	2,1	0,08
Ancona	101,3	1,1	0,05	107,9	1,5	0,05	113,6	2,0	0,08
Macerata	138,1	0,7	-	141,7	1,0	0,02	146,0	1,2	-
Fermo	123,4	0,5	0,11	128,3	0,8	0,11	132,8	0,9	0,11
Ascoli Piceno	92,1	0,5	-	97,1	0,6	0,02	100,4	0,8	0,02
Viterbo	37,8	1,1	0,04	39,6	1,5	0,04	41,3	2,2	0,04
Rieti	52,6	0,5	0,08	54,8	0,6	0,08	57,0	0,7	0,04
Roma	37,4	2,2	0,21	39,3	3,1	0,21	41,7	4,9	0,25
Latina	55,2	1,1	0,06	57,8	1,6	0,08	58,8	2,5	0,09
Frosinone	61,0	1,3	0,04	64,2	1,4	0,02	67,0	2,0	0,09
L'Aquila	62,2	0,9	-	64,5	1,0	-	65,2	1,3	0,03
Teramo	66,7	1,3	0,13	70,1	1,7	0,15	72,7	2,2	0,16
Pescara	46,0	0,7	0,03	49,3	0,9	0,03	52,0	1,1	0,05
Chieti	51,2	0,6	-	53,8	0,8	0,02	56,8	0,9	0,02
Isernia	30,3	0,5	-	31,5	0,5	-	33,9	0,8	0,05
Campobasso	60,2	0,5	0,02	63,8	0,6	0,02	66,1	1,0	0,04
Caserta	48,7	0,7	-	52,3	1,1	-	55,1	1,4	-
Benevento	47,9	0,3	0,03	50,6	0,4	0,05	53,2	0,4	0,05
Napoli	45,8	0,3	0,01	48,6	0,4	0,02	51,9	0,5	0,02
Avellino	53,4	0,5	0,09	56,9	0,7	0,11	60,1	1,0	0,07
Salerno	43,1	0,6	0,02	47,0	0,7	0,03	50,2	1,0	0,03
Foggia	57,3	0,4	0,03	59,7	0,6	0,05	62,1	0,8	0,02
Andria	19,8	0,3	0,02	20,9	0,4	0,02	21,6	0,5	0,02
Barletta	22,2	0,5	0,04	22,7	0,7	0,04	23,4	1,0	0,03
Trani	31,8	0,3	0,02	33,4	0,5	0,02	34,4	0,8	0,02
Bari	47,5	0,6	0,03	50,4	0,8	0,06	52,7	1,2	0,07
Taranto	30,5	0,2	0,01	32,9	0,3	0,02	35,3	0,3	0,02
Brindisi	42,5	0,3	0,03	44,7	0,4	0,05	46,2	0,6	0,05
Lecce	54,7	0,5	0,03	59,3	0,6	0,04	62,1	1,1	0,03

Segue: **Tab. IX.5.2A - Autovetture elettriche e ibride, a gas e bi-fuel circolanti nei Comuni Capoluogo di Provincia/Città Metropolitana per tipo di alimentazione - Anni 2014-2016**

Autovetture per 1.000 abitanti

Comuni	2014			2015			2016		
	Gas e bi-fuel ^(b)	Elettriche e ibride ^(a)		Gas e bi-fuel ^(b)	Elettriche e ibride ^(a)		Gas e bi-fuel ^(b)	Elettriche e ibride ^(a)	
		Totale	di cui elettriche		Totale	di cui elettriche		Totale	di cui elettriche
Potenza	41,8	0,4	0,07	47,8	0,6	0,07	51,5	0,7	0,09
Matera	40,7	0,6	0,03	43,3	0,7	0,03	44,8	1,1	0,03
Cosenza	23,0	0,7	0,09	23,6	0,8	0,06	24,2	0,8	0,06
Crotone	24,4	0,7	0,08	24,8	1,0	0,08	24,6	1,3	0,10
Catanzaro	26,2	0,4	-	27,3	0,5	0,01	27,8	0,7	0,02
Vibo Valentia	20,0	0,3	-	20,1	0,4	-	19,9	0,5	-
Reggio di Calabria	17,8	0,5	0,03	19,0	0,6	0,02	19,3	0,9	0,02
Trapani	19,7	0,1	-	20,1	0,3	0,01	20,6	0,5	0,01
Palermo	30,8	0,6	0,08	33,1	0,8	0,11	35,2	1,1	0,11
Messina	17,5	0,3	0,04	18,3	0,5	0,05	18,9	0,7	0,05
Agrigento	22,8	0,3	0,05	22,5	0,4	0,02	22,2	0,6	0,02
Caltanissetta	23,2	0,2	0,02	23,4	0,2	0,02	23,0	0,3	0,02
Enna	15,4	0,1	-	15,5	0,1	-	15,9	0,3	-
Catania	28,3	0,3	0,09	29,6	0,4	0,11	30,7	0,7	0,12
Ragusa	29,9	0,6	0,03	32,3	1,2	0,05	33,4	1,8	0,07
Siracusa	23,8	1,0	0,06	25,3	1,0	0,05	26,4	1,5	0,06
Sassari	19,0	0,5	0,03	19,1	0,7	0,05	19,1	1,1	0,05
Nuoro	16,1	1,1	0,05	16,1	1,2	0,08	15,8	1,9	0,11
Oristano	18,5	0,4	0,03	18,0	0,4	0,03	17,9	0,6	0,03
Cagliari	16,0	0,9	0,10	15,8	1,4	0,15	15,7	2,0	0,21
Olbia	19,2	0,4	0,03	19,0	0,5	0,03	19,1	0,8	0,07
Tempio Pausania	9,4	0,2	-	10,1	0,2	-	9,3	0,5	-
Lanusei	11,2	-	-	12,4	-	-	13,3	0,2	-
Tortolì	14,7	0,7	0,09	14,8	1,2	0,09	15,6	1,4	0,09
Sanluri	20,3	0,1	-	18,9	0,1	-	19,2	0,2	-
Villacidro	11,4	0,1	-	11,1	0,1	-	11,1	0,1	-
Carbonia	19,1	0,2	-	18,8	0,2	-	18,1	0,3	-
Iglesias	17,7	0,1	-	17,1	0,2	-	16,6	0,3	-
Italia (c)	46,3	1,7	0,11	48,4	2,4	0,15	50,0	3,3	0,18

(a) Autovetture a trazione esclusivamente elettrica o con doppio motore: elettrico e a combustione, a benzina o gasolio (ibride).

(b) Autovetture con motore alimentato esclusivamente a gas (Gpl o metano) o con doppia alimentazione (bi-fuel): benzina e Gpl o benzina e metano.

(c) La dicitura Italia si riferisce all'insieme dei 116 Comuni Capoluogo di Provincia/Città Metropolitana.

Nota: il totale può talvolta, di decimali, dalla somma degli addendi a causa degli arrotondamenti effettuati.

Fonte: elaborazione su dati ACI, *Pubblico registro automobilistico*.

Tab. IX.5.3A - Colonnine di ricarica per autovetture ad alimentazione elettrica nei Comuni Capoluogo di Provincia/Città Metropolitana^(a) per tipologia - Anni 2015, 2016

Numero, percentuale e numero per 10 km² di superficie comunale

Comuni	2015				2016			
	Num.	di cui		Densità (numero per 10 km ²)	Num.	di cui		Densità (numero per 10 km ²)
		alimentate da fonti rinnovabili (%)	del car sharing (%)			alimentate da fonti rinnovabili (%)	del car sharing (%)	
Torino	6	-	100,0	0,46	10	20,0	100,0	0,77
Vercelli	1	-	-	0,13	1	-	-	0,13
Novara	-	-	-	-	4	-	-	0,39
Biella	-	-	-	-	-	-	-	-
Cuneo	-	-	-	-	-	-	-	-
Verbania	-	-	-	-	1	-	-	0,27
Asti	-	-	-	-	-	-	-	-
Alessandria	-	-	-	-	-	-	-	-
Aosta	-	-	-	-	-	-	-	-
Imperia	-	-	-	-	-	-	-	-
Savona	-	-	-	-	-	-	-	-
Genova	17	-	23,5	0,71	18	5,6	22,2	0,75
La Spezia	1	-	-	0,19	2	50,0	-	0,39
Varese	2	-	100,0	0,36	2	-	100,0	0,36
Como	-	-	-	-	-	-	-	-
Lecco	1	-	-	0,22	1	-	-	0,22
Sondrio	5	-	20,0	2,40	5	-	20,0	2,40
Milano ^(b)	381	-	57,7	20,97	381	-	57,7	20,97
Monza	6	-	-	1,81	6	-	-	1,81
Bergamo	1	-	-	0,25	1	-	-	0,25
Brescia	36	-	2,8	3,99	36	-	2,8	3,99
Pavia	3	33,3	66,7	0,47	3	33,3	66,7	0,47
Lodi	2	-	100,0	0,48	2	-	100,0	0,48
Cremona	3	-	100,0	0,43	3	-	100,0	0,43
Mantova	3	33,3	66,7	0,47	4	25,0	50,0	0,63
Bolzano-Bozen ^(b)	10	10,0	60,0	1,91	10	10,0	60,0	1,91
Trento ^(c)	1	100,0	100,0	0,06	1	100,0	100,0	0,06
Verona	4	-	100,0	0,20	4	-	100,0	0,20
Vicenza	1	-	-	0,12	1	-	-	0,12
Belluno	-	-	-	-	-	-	-	-
Treviso	3	100,0	-	0,54	3	100,0	-	0,54
Venezia ^(d)	9	-	-	0,22	9	-	-	0,22
Padova	4	-	50,0	0,43	8	-	37,5	0,86
Rovigo	-	-	-	-	-	-	-	-
Pordenone	-	-	-	-	-	-	-	-
Udine	1	-	-	0,17	1	-	-	0,17
Gorizia	-	-	-	-	-	-	-	-
Trieste	9	-	-	1,06	10	-	-	1,18
Piacenza	3	-	-	0,25	3	-	-	0,25
Parma	10	-	20,0	0,38	10	-	20,0	0,38
Reggio nell'Emilia	24	8,3	-	1,04	24	8,3	-	1,04
Modena	11	-	-	0,60	11	-	-	0,60
Bologna	20	-	-	1,42	20	-	-	1,42
Ferrara	5	-	-	0,12	5	-	-	0,12
Ravenna	5	-	-	0,08	5	-	-	0,08

Segue: **Tab. IX.5.3A - Colonnine di ricarica per autovetture ad alimentazione elettrica nei Comuni Capoluogo di Provincia/Città Metropolitana^(a) per tipologia - Anni 2015, 2016**

Numero, percentuale e numero per 10 km² di superficie comunale

Comuni	2015				2016			
	Num.	di cui		Densità (numero per 10 km ²)	Num.	di cui		Densità (numero per 10 km ²)
		alimentate da fonti rinnovabili (%)	del car sharing (%)			alimentate da fonti rinnovabili (%)	del car sharing (%)	
Forlì	5	-	-	0,22	5	-	-	0,22
Rimini	20	-	-	1,47	20	-	-	1,47
Massa	-	-	-	-	-	-	-	-
Lucca	8	100,0	-	0,43	8	100,0	-	0,43
Pistoia	-	-	-	-	-	-	-	-
Firenze ^{(d)(e)}	50	-	-	4,89	173	-	-	16,91
Prato	1	100,0	-	0,10	11	9,1	-	1,13
Livorno	1	-	-	0,10	1	-	-	0,10
Pisa	47	83,0	31,9	2,54	47	83,0	31,9	2,54
Arezzo	15	-	100,0	0,39	15	-	100,0	0,39
Siena	33	-	-	2,78	33	-	-	2,78
Grosseto	-	-	-	-	-	-	-	-
Perugia	28	-	-	0,62	28	-	-	0,62
Terni	8	-	-	0,38	8	-	-	0,38
Pesaro	-	-	-	-	-	-	-	-
Ancona	5	20,0	-	0,40	5	20,0	-	0,40
Macerata	-	-	-	-	1	-	-	0,11
Fermo	-	-	-	-	-	-	-	-
Ascoli Piceno	-	-	-	-	-	-	-	-
Viterbo	-	-	-	-	-	-	-	-
Rieti ^(f)	-	-	-	-	-	-	-	-
Roma ^{(d)(g)}	112	-	-	0,87	112	-	-	0,87
Latina	-	-	-	-	-	-	-	-
Frosinone	-	-	-	-	-	-	-	-
L'Aquila	4	-	-	0,08	15	-	-	0,32
Teramo	-	-	-	-	-	-	-	-
Pescara	-	-	-	-	-	-	-	-
Chieti	-	-	-	-	-	-	-	-
Isernia	-	-	-	-	-	-	-	-
Campobasso	-	-	-	-	-	-	-	-
Caserta	-	-	-	-	-	-	-	-
Benevento	-	-	-	-	-	-	-	-
Napoli ^(h)	-	-	-	-	24	-	100,0	2,02
Avellino	-	-	-	-	-	-	-	-
Salerno	-	-	-	-	-	-	-	-
Foggia	-	-	-	-	8	100,0	-	0,16
Andria	-	-	-	-	-	-	-	-
Barletta	-	-	-	-	-	-	-	-
Trani ⁽ⁱ⁾	-	-	-	-	-	-	-	-
Bari	26	-	100,0	2,21	26	-	100,0	2,21
Taranto	-	-	-	-	-	-	-	-
Brindisi	8	-	-	0,24	8	-	-	0,24
Lecce	5	-	-	0,21	5	-	-	0,21
Potenza	1	-	-	0,06	1	-	-	0,06
Matera	1	-	-	0,03	3	-	-	0,08
Cosenza	-	-	-	-	1	-	-	0,26

Segue: **Tab. IX.5.3A - Colonnine di ricarica per auto ad alimentazione elettrica nei Comuni Capoluogo di Provincia/Città Metropolitana^(a) per tipologia - Anni 2015, 2016**

Numero, percentuale e numero per 10 km² di superficie comunale

Comuni	2015				2016			
	Num.	di cui		Densità (numero per 10 km ²)	Num.	di cui		Densità (numero per 10 km ²)
		alimentate da fonti rinnovabili (%)	del car sharing (%)			alimentate da fonti rinnovabili (%)	del car sharing (%)	
Crotone	-	-	-	-	1	-	-	0,05
Catanzaro	-	-	-	-	-	-	-	-
Vibo Valentia	-	-	-	-	-	-	-	-
Reggio di Calabria	-	-	-	-	5	-	-	0,21
Trapani	-	-	-	-	-	-	-	-
Palermo ⁽ⁱ⁾	1	-	-	0,06	5	-	100,0	0,31
Messina	-	-	-	-	-	-	-	-
Agrigento	-	-	-	-	-	-	-	-
Caltanissetta	-	-	-	-	-	-	-	-
Enna	-	-	-	-	-	-	-	-
Catania	3	33,3	-	0,16	3	33,3	-	0,16
Ragusa	-	-	-	-	3	66,7	-	0,07
Siracusa	-	-	-	-	-	-	-	-
Sassari	-	-	-	-	-	-	-	-
Nuoro	-	-	-	-	-	-	-	-
Oristano	-	-	-	-	-	-	-	-
Cagliari	-	-	-	-	17	-	23,5	2,00
Olbia	1	-	-	0,03	2	-	-	0,05
Tempio Pausania	-	-	-	-	-	-	-	-
Lanusei	-	-	-	-	-	-	-	-
Tortolì	-	-	-	-	-	-	-	-
Sanluri	-	-	-	-	-	-	-	-
Villacidro	-	-	-	-	-	-	-	-
Carbonia	-	-	-	-	-	-	-	-
Iglesias	-	-	-	-	-	-	-	-
Italia^(k)	971	6,1	32,3	0,47	1.199	6,1	29,4	0,58

(a) Infrastrutture (colonnine) di ricarica per veicoli elettrici presenti e funzionanti sul territorio comunale con libero accesso al pubblico (a pagamento, a titolo gratuito e del servizio di car sharing).

(b) I valori relativi all'anno 2015 valgono anche per l'anno 2014.

(c) Nel comune di Trento, già dal 2014, sono attive anche 216 colonnine di ricarica a servizio esclusivo del bike sharing.

(d) Numero totale di colonnine relativo all'anno 2016 stimato.

(e) Il comune di Firenze ha ristrutturato, nel corso del 2015, l'infrastruttura di colonnine di ricarica per veicoli elettrici.

(f) Dal 2015, il comune di Rieti dispone di 3 colonnine di ricarica per il bike sharing.

(g) Non è riportata la consistenza dell'infrastruttura utilizzata dal car sharing elettrico Share'ngo. La ricarica di queste autovetture è garantita da una squadra logistica che utilizza infrastrutture private.

(h) Le colonnine di ricarica sono state dismesse a maggio 2015 e riattivate nel 2016.

(i) Dati 2016 stimati.

(j) Fino al 2015 la colonnina di ricarica era disponibile per chiunque ma situata in area recintata e custodita.

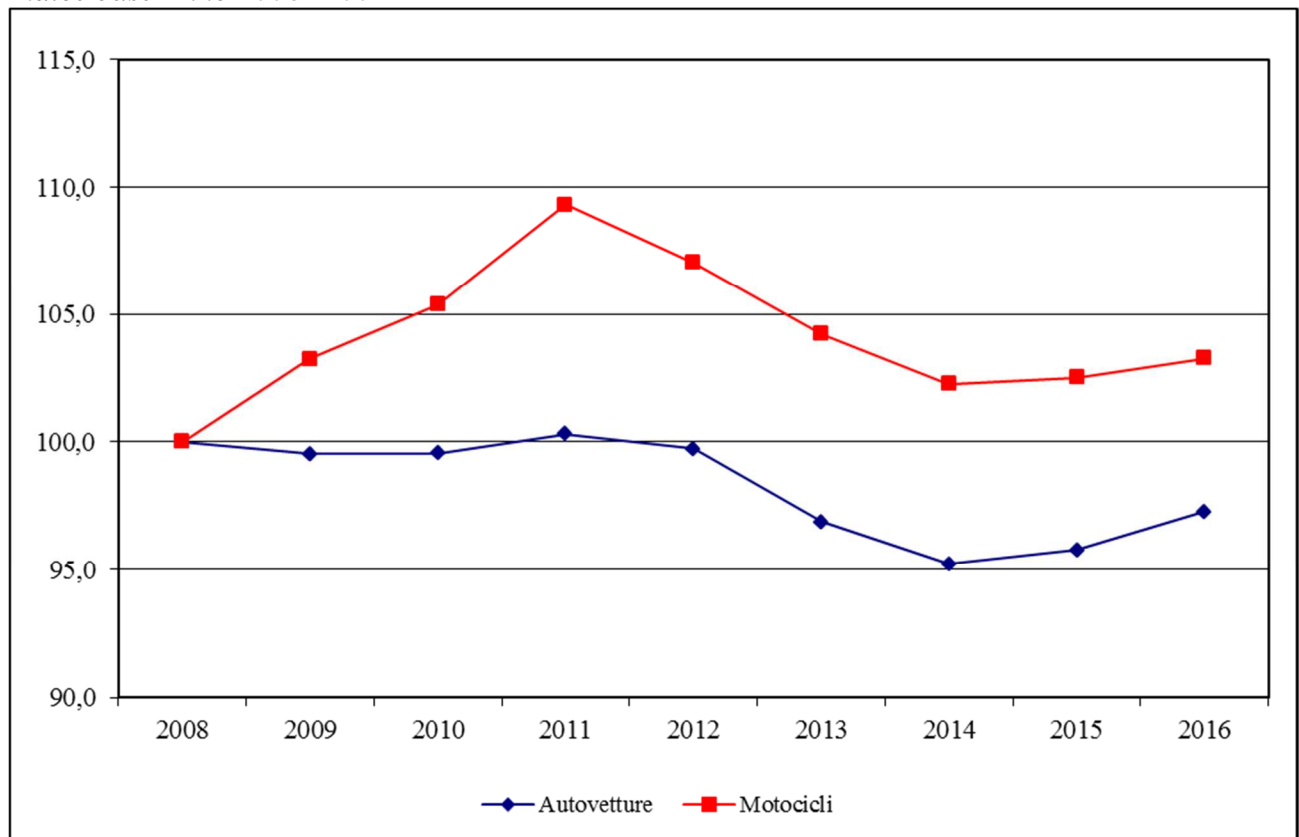
(k) La dicitura Italia si riferisce all'insieme dei 116 Comuni Capoluogo di Provincia/Città Metropolitana per i quali i dati sono disponibili.

Nota: il totale può talvolta, di decimali, dalla somma degli addendi a causa degli arrotondamenti effettuati.

Fonte: Istat, Dati ambientali nelle città

Fig. IX.3.1A - Numero di autovetture e di motocicli per 1.000 abitanti nell'insieme dei Comuni Capoluogo di Provincia/Città Metropolitana - Anni 2008-2016

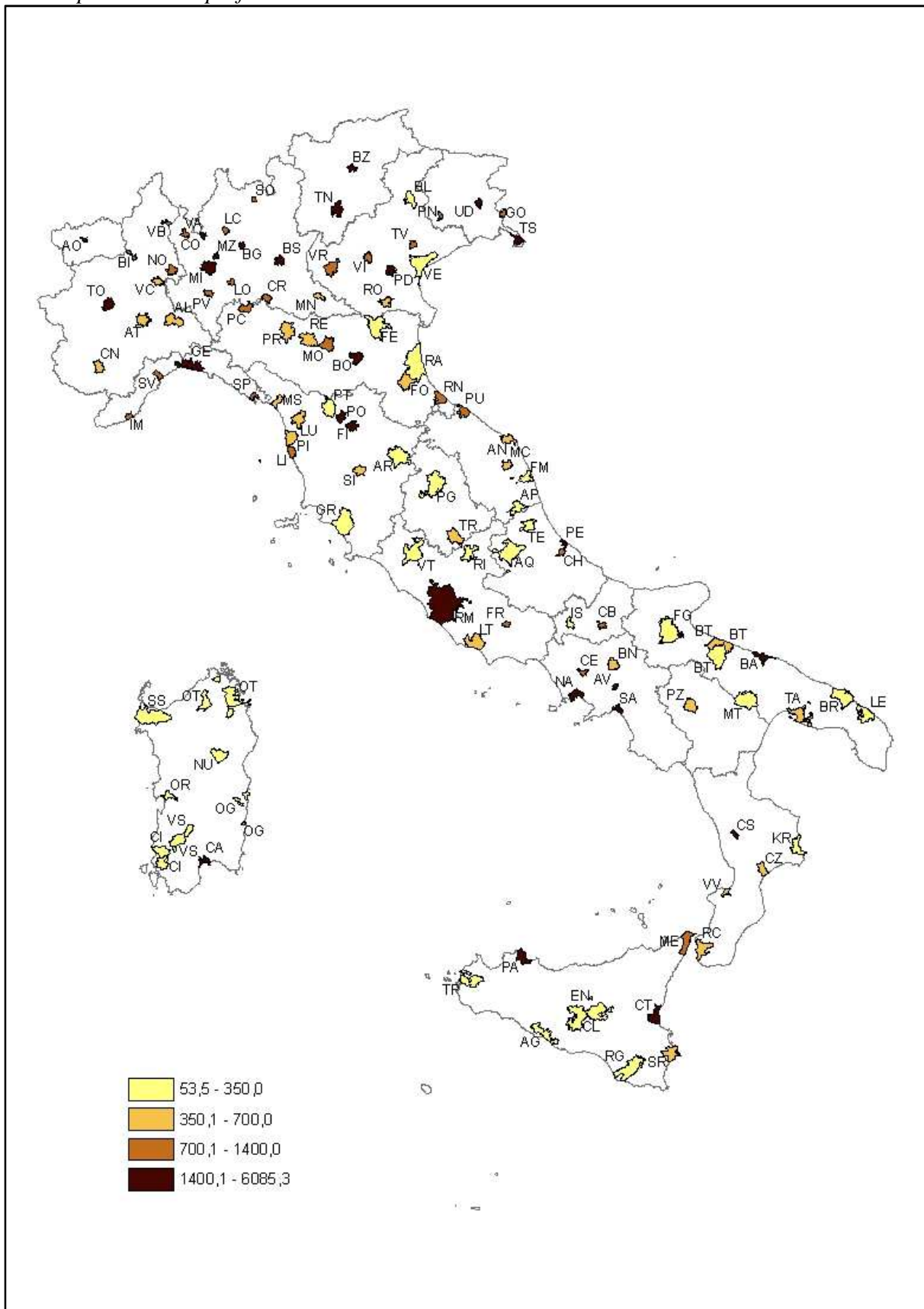
Indice base Anno 2008=100



Fonte: Elaborazioni Istat su dati ACI.

Fig. IX.3.2A - Densità veicolare nei Comuni Capoluogo di Provincia/Città Metropolitana - Anno 2016

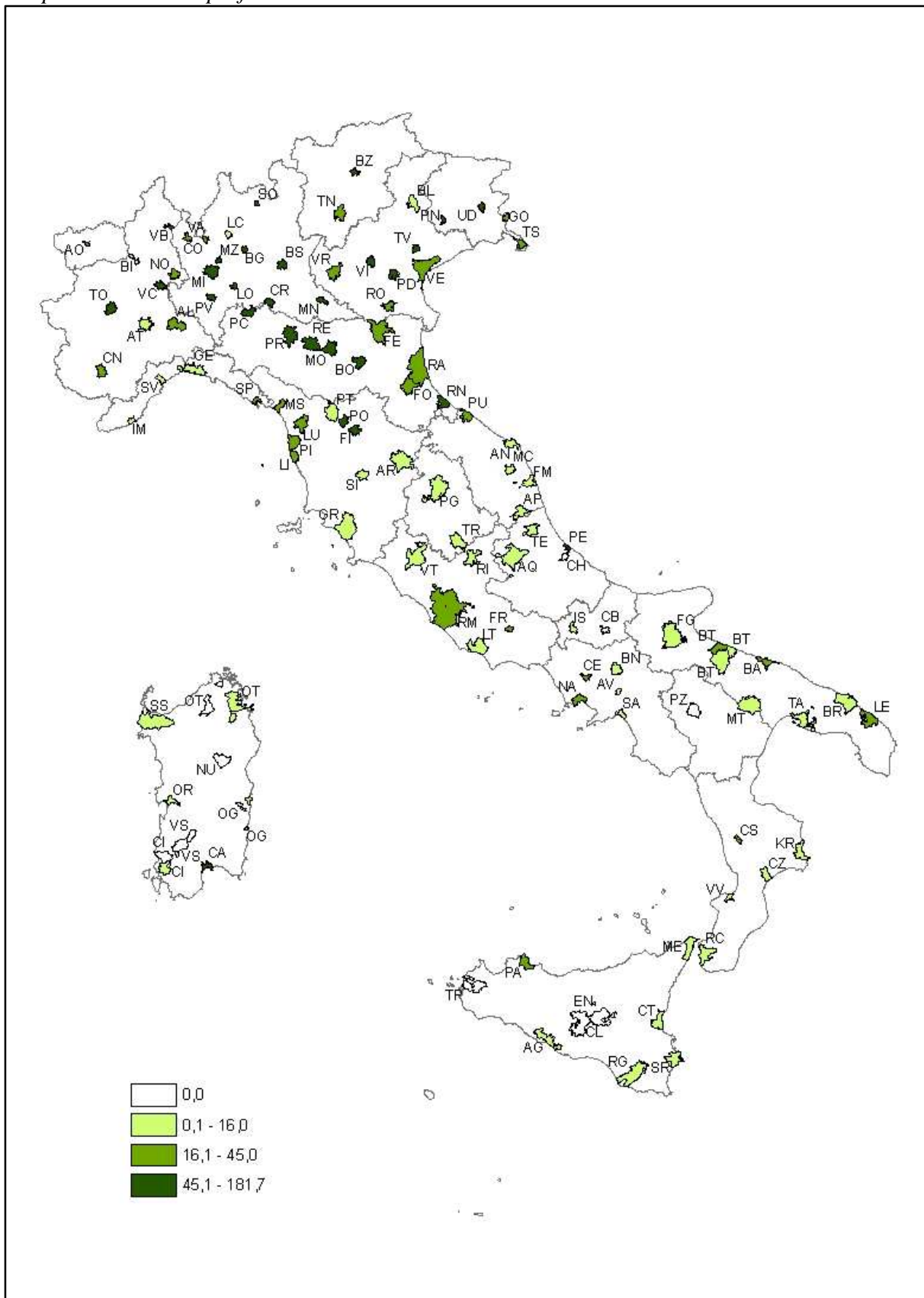
Veicoli per km² di superficie comunale



Fonte: elaborazioni Istat su dati ACI.

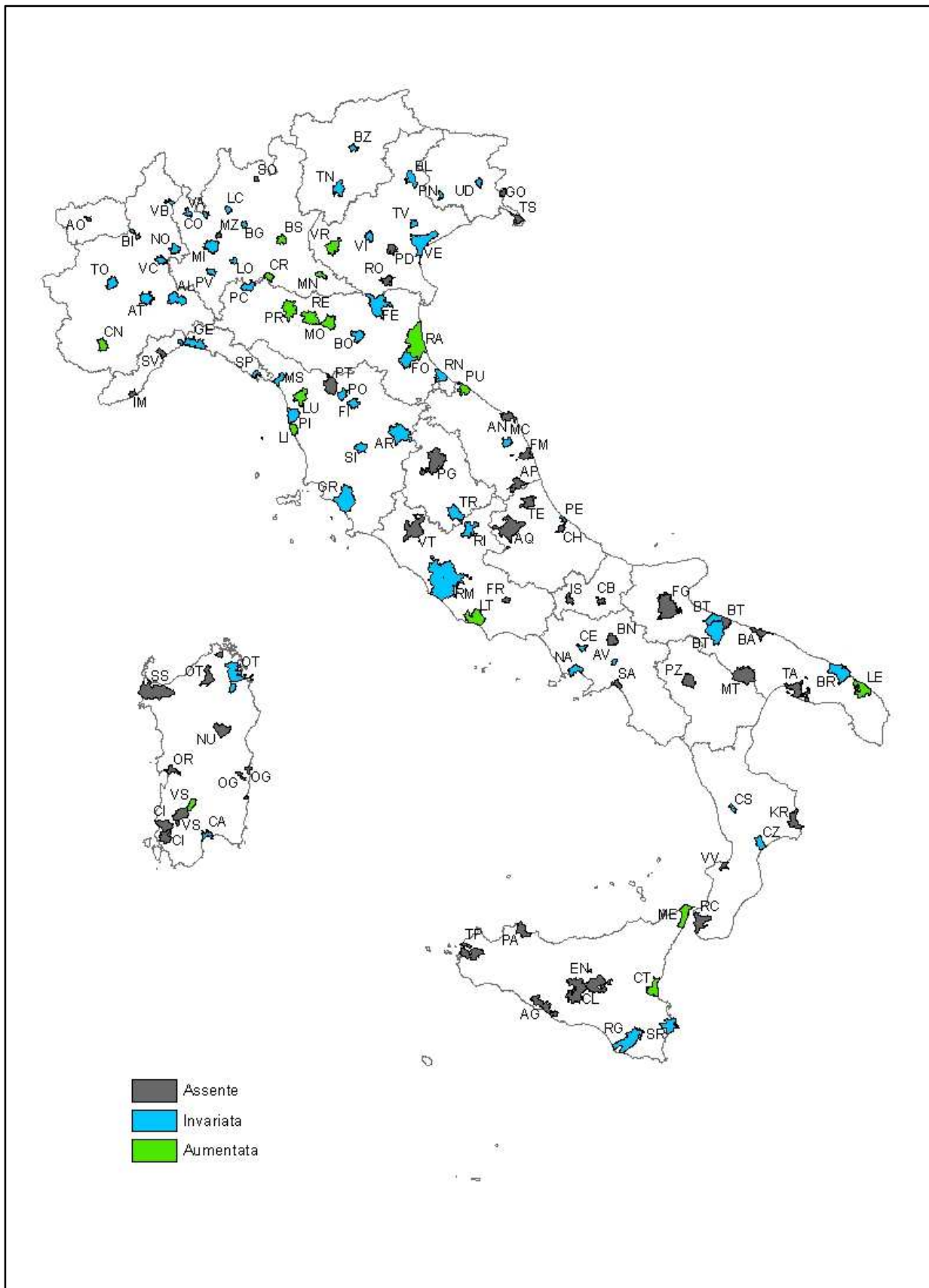
Fig. IX.5.1A - Densità delle piste ciclabili nei Comuni Capoluogo di Provincia/Città Metropolitana - Anno 2016

Km per 100 km² di superficie comunale



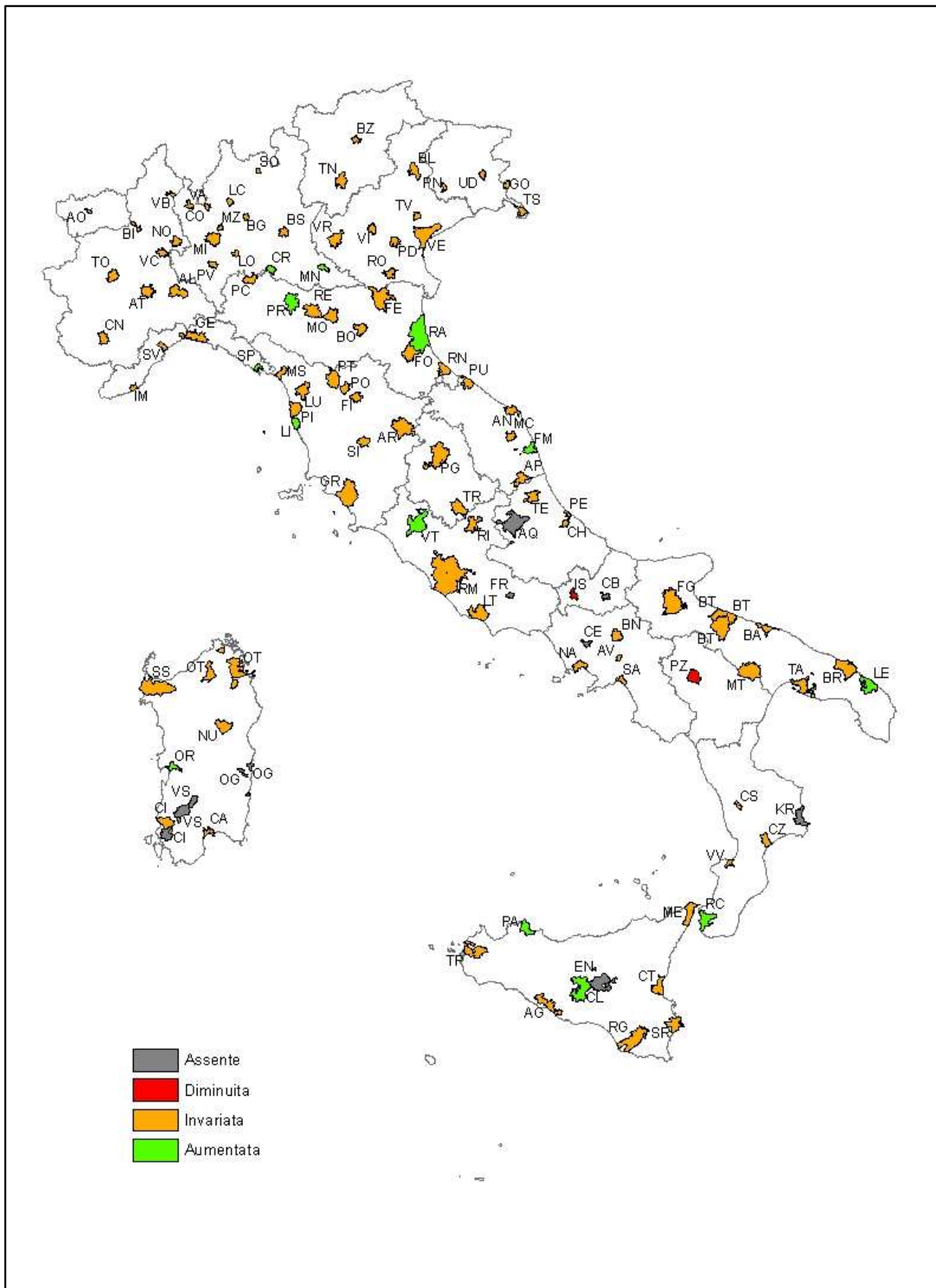
Fonte: Istat, "Dati ambientali nelle città".

Fig. IX.5.2A – Presenza e variazione delle Zone 30 nei Comuni Capoluogo di Provincia/Città Metropolitana - Anno 2016



Fonte: Istat, "Dati ambientali nelle città".

Fig. IX.5.3A - Presenza e variazione delle Zone a traffico limitato (ZTL) nei Comuni Capoluogo di Provincia/Città Metropolitana - Anno 2016



Fonte: Istat, "Dati ambientali nelle città".