



# **Edizione 2016/II**

# **DATI DI SCENARIO**



27 settembre 2016

# LETTORI STAMPA ULTIMI 30 GIORNI

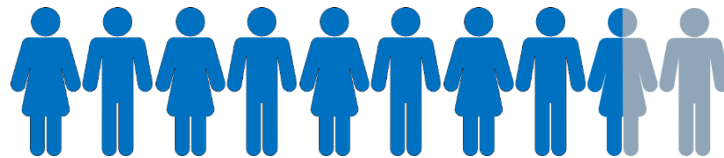


Carta e/o Replica

## 44,8 milioni

di italiani leggono o sfogliano un titolo stampa (su **carta e/o digitale replica**).

Oltre 8 adulti su 10 leggono almeno un titolo stampa su carta o digitale replica (-0,7% rispetto all'edizione precedente, a parità di testate considerate).



53 mln

## 84,5%

della popolazione Adulta  
(14 anni e oltre)



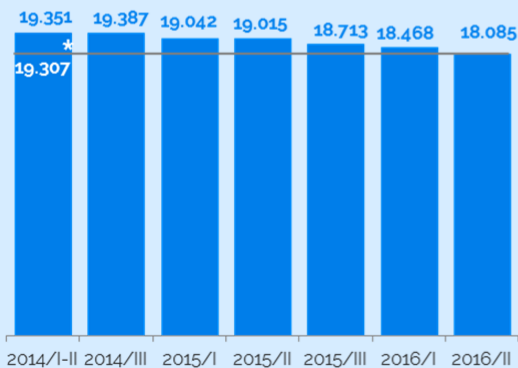
Replica

Circa **2,1 milioni** i lettori del **formato digitale**, il 3,9 % della popolazione.

# 18,1 milioni

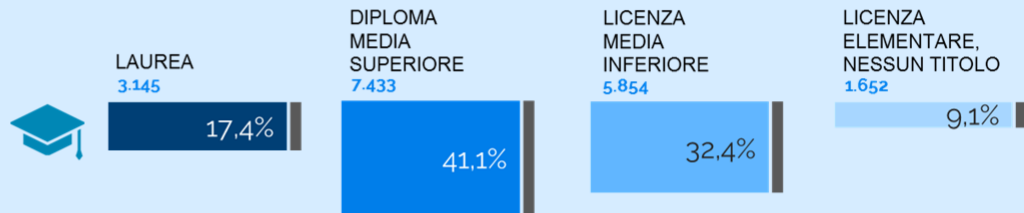
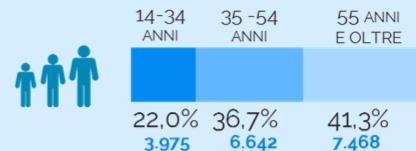
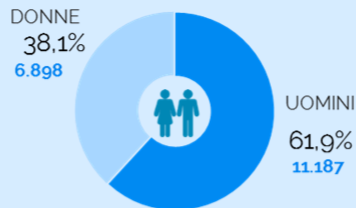
di lettori su **carta e/o digitale replica**  
di almeno un **quotidiano in un giorno medio**

# 34,2%

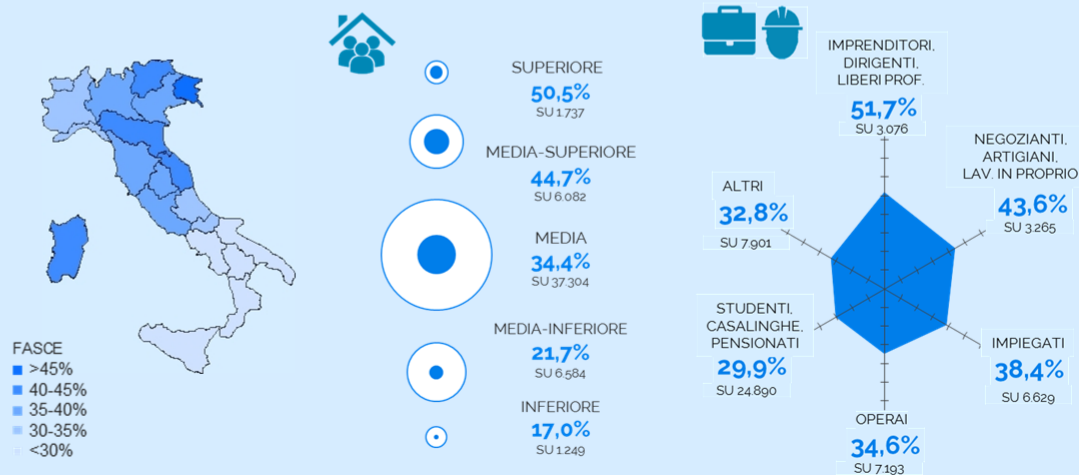
 della popolazione Adulta  
(14 anni e oltre)


\* Per testate omogenee nelle sette pubblicazioni

Nota: le stime di lettura dei profili socio-demografici possono dare come somma un valore lievemente diverso dalla stima a totale Adulti, in quanto si tratta di stime arrotondate (senza decimali).



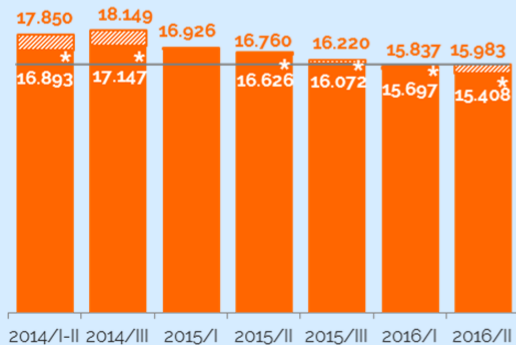
% di composizione, valori assoluti in '000



# 16,0 milioni

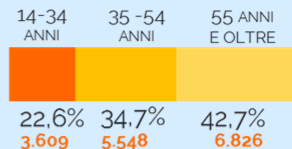
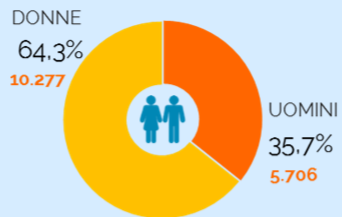
di lettori su **carta e/o digitale replica**  
di almeno un **settimanale negli ultimi 7 giorni**

# 30,2%

 della popolazione Adulta  
(14 anni e oltre)


\* Per testate omogenee nelle sette pubblicazioni

Nota: le stime di lettura dei profili socio-demografici possono dare come somma un valore lievemente diverso dalla stima a totale Adulti, in quanto si tratta di stime arrotondate (senza decimali).



LAUREA  
2.287

14,3%

DIPLOMA  
MEDIA  
SUPERIORE  
5.958

37,3%

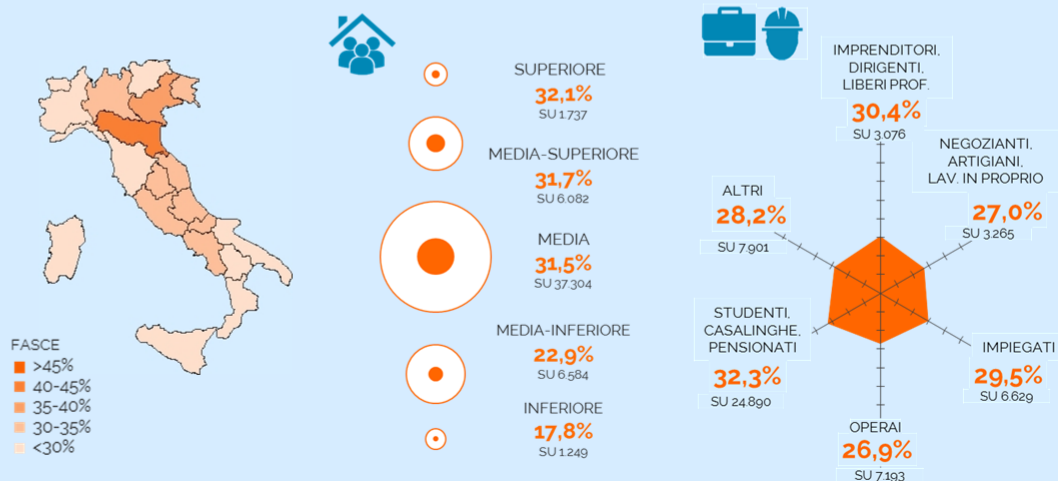
LICENZA  
MEDIA  
INFERIORE  
5.547

34,7%

LICENZA  
ELEMENTARE,  
NESSUN TITOLO  
2.191

13,7%

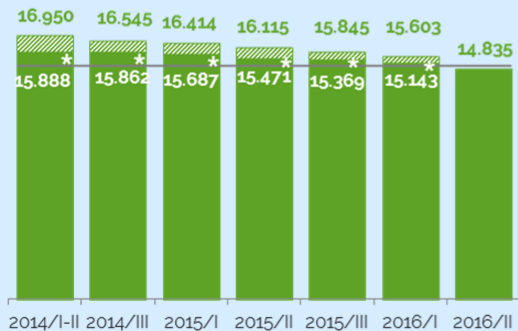
% di composizione, valori assoluti in '000



# 14,8 milioni

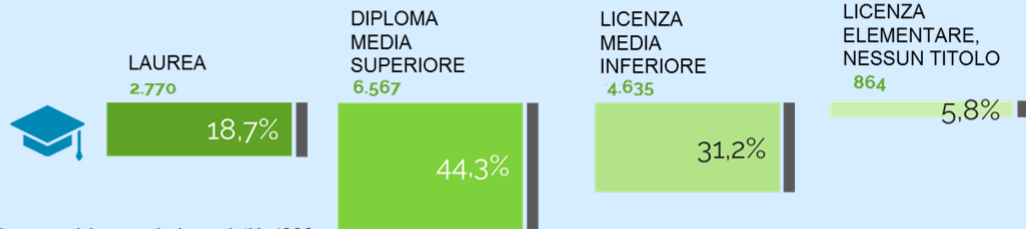
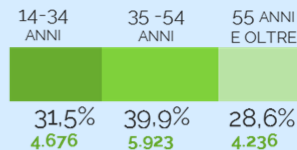
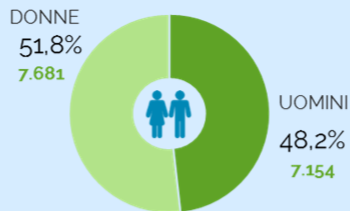
di lettori su **carta e/o digitale replica**  
di almeno un **mensile negli ultimi 30 giorni**

# 28,0%

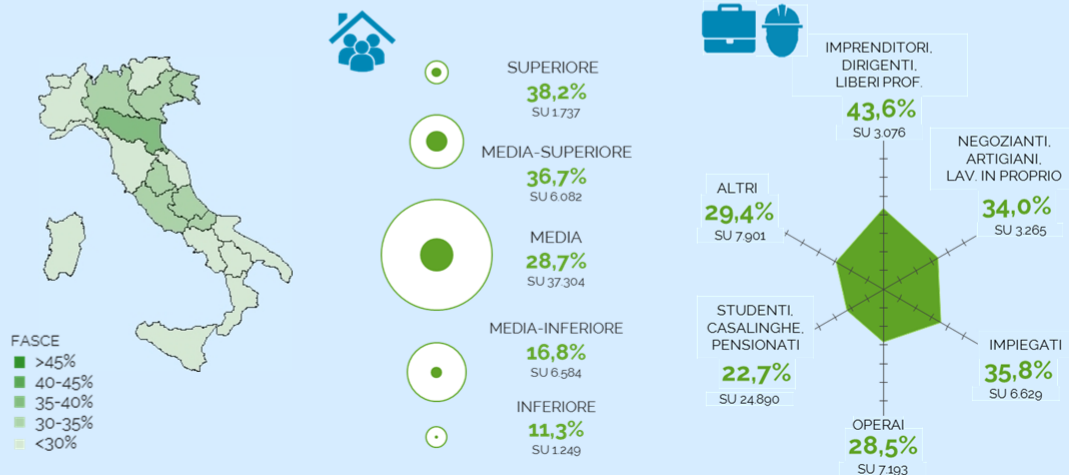
 della popolazione Adulta  
(14 anni e oltre)


\* Per testate omogenee nelle sette pubblicazioni

Nota: le stime di lettura dei profili socio-demografici possono dare come somma un valore lievemente diverso dalla stima a totale Adulti, in quanto si tratta di stime arrotondate (senza decimali).



% di composizione, valori assoluti in '000



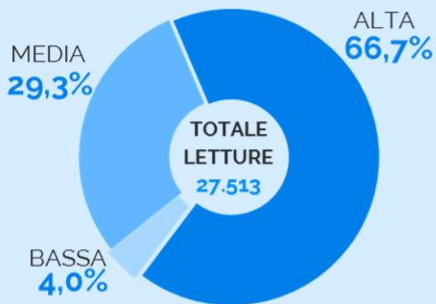
% di penetrazione, valori assoluti in '000

# COMPORAMENTI DI LETTURA

## QUOTIDIANI

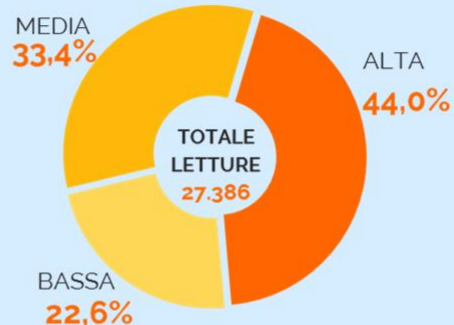
GIORNO MEDIO

FREQUENZA  
DI  
LETTURA



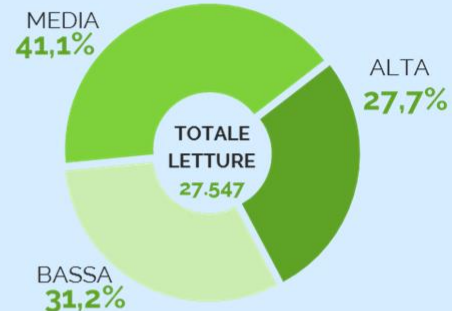
## SETTIMANALI

ULTIMI 7 GIORNI



## MENSILI

ULTIMI 30 GIORNI



QUOTIDIANI: ALTA (da 4 a 7 giorni la settimana). MEDIA (da 1 a 3 giorni la settimana). BASSA (meno di 1 giorno la settimana). SETTIMANALI: ALTA (da 9 a 12 numeri in 3 mesi). MEDIA (da 4 a 8 numeri in 3 mesi). BASSA (fino a 3 numeri in 3 mesi). MENSILI: ALTA (da 9 a 12 numeri in 12 mesi). MEDIA (da 4 a 8 numeri in 12 mesi). BASSA (fino a 3 numeri in 12 mesi)

FONTE DI  
PROVENIENZA  
DELLA COPIA

