



Il WiFi promosso dalla PA

Gianluca Mazzini, *Direttore Generale*

Bologna, 26 settembre 2011

Lepida SpA nel 2011 ha ottenuto anche l'autorizzazione ad **Operatore Pubblico di comunicazioni** e relativa iscrizione al ROC. Per cui i punti di accesso alla **Rete Lepida** (PAL) possono offrire **connettività** con finalità più ampie che in precedenza.

La **Carta Servizi** di Lepida SpA vincola, comunque, a **non fornire** servizi ai cittadini nelle proprie abitazioni e alle imprese nelle proprie sedi
Qualora risulti esplicitata una precisa volontà a parte dell'Ente è quindi possibile ora **connettere:**



- ✓ Biblioteche
- ✓ Piazze
- ✓ Aree strategiche limitrofe ad edifici Comunali



Avendo verificato un sostanziale *fallimento di mercato* nell'offerta di servizi di **WiFi nomadico**, Lepida SpA, senza sostituirsi al mercato, promuove la diffusione del **WiFi** come **driver** importante per lo **sviluppo dei territori** e dei **servizi** dei propri **soci** (tutti gli Enti Locali del territorio emiliano-romagnolo), con un importante **denominatore comune**:



Un **Sistema di Autenticazione Unico**, la cui “federazione” è stata recentemente aperta a **qualsunque modello pubblico-privato**.

Walled Garden

Con l'obiettivo di incentivare il più possibile l'accesso e caratterizzarlo come un vero e proprio servizio pubblico, è necessario costruire un **Walled Garden**, ossia un ambito di **navigazione senza autenticazione**, progettato in ottica collaborativa a livello regionale e coordinato da Lepida SpA, caratterizzato da:

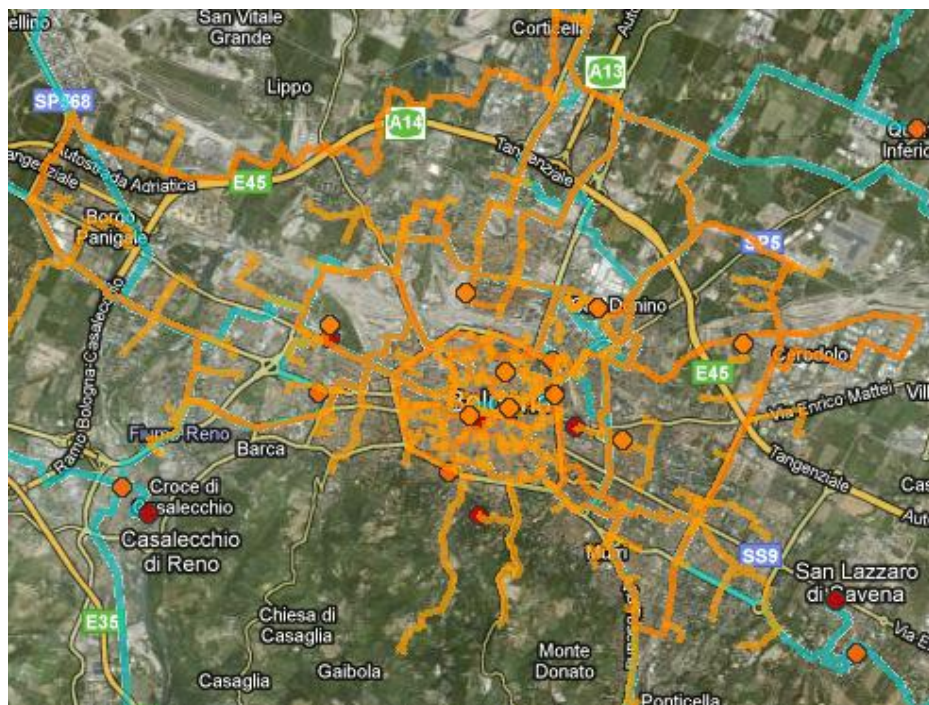


- ✓ **Georeferenziazione** dei contenuti
- ✓ **Contenuti diversificati** (servizi pubblici, sponsorship, iniziative culturali-turistiche, inserzioni etc)
- ✓ **Progetti** su base territoriale configurabili dagli Enti

Wifi e MAN (Metropolitan Area Network)

Gli Enti Locali hanno realizzato delle **MAN (Metropolitan Area Network)** come **rinfittimento della rete geografica** e quindi anch'esse autorizzate quali **reti pubbliche di comunicazione**.

Le MAN costituiscono, perciò, una **potenziale e capillare integrazione per la presenza WiFi** nei territori cittadini.



- ✓ **26 MAN** realizzate
- ✓ **30 MAN** in via di realizzazione
- ✓ **240 Km** di cavidotti MAN nel territorio di **Bologna**
- ✓ **208 Km** di cavidotti MAN nel territorio di **Modena**

Lepida SpA è principalmente una **società di “ingegneria”**, non intende sostituirsi al mercato, anzi è nei suoi obiettivi stimolarlo ed utilizzare tutti gli attori del territorio per realizzare uno sviluppo omogeneo e contribuire al rilancio dell’economia regionale.

Lepida SpA **riequilibra il mercato** in favore di **cittadini ed imprese**.



- ✓ Indagando e testando **modelli di sostenibilità** pubblico-privato
- ✓ Progettando **azioni neutrali** per tutti gli operatori
- ✓ Favorendo concretamente le **partnership Pubblico-Privato** (Autenticazione Unica **FedERa**)