



IL PROGETTO GALILEO

Donato Rocchi,
Direttore Vendite & Marketing Acantho S.p.A.

Il WiFi tra partecipazione e lotta al digital divide
Bologna, 26 settembre 2011


ACANTHO

COS'E' GALILEO

Galileo
CERVIA - WIFI



Internet è oggi il principale mezzo di comunicazione di massa.

La sua diffusione ha determinato un cambiamento radicale nelle relazioni socio-economiche.

Le comunicazioni telematiche non permettono solamente di acquisire e scambiare informazioni in modo più rapido che in passato, ma consentono esperienze prima impensabili.

Da questa lettura del cambiamento è nata l'idea di **Galileo**, una collaborazione fra la Cooperativa Bagnini Cervia e Acantho.

Ogni ospite della città ha potuto, **gratuitamente e attraverso opportuna autenticazione**, avere accesso al sistema wireless con i propri dispositivi portatili quali iPad, iPhone, palmari, Tablet,.....

GALILEO E'.....

- ... un futuro già presente
 - comunicare senza barriere
 - un rapporto diretto con il turista
 - informazione ovunque e continuativa
 - volano per l'economia di area
 - il primo passo per ulteriori servizi
- perché porta l'informazione dov'è la gente



2011
COPERTURA HIPERLAN
Diffusione WiFi
34 Hot Spot

2012
RETE IN FIBRA OTTICA
Diffusione Wi.FI

(attivo dal 13 luglio)

ANELLO IN FIBRA OTTICA



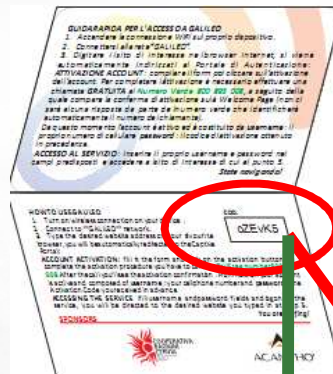
2011
RETE IN FIBRA OTTICA
Diffusione WiFi

47 Hot Spot

(attivo dal 22 giugno)



L'ACCESSO.....



www.galileo.it

REGISTRATO

Numero Verde
800 895 008

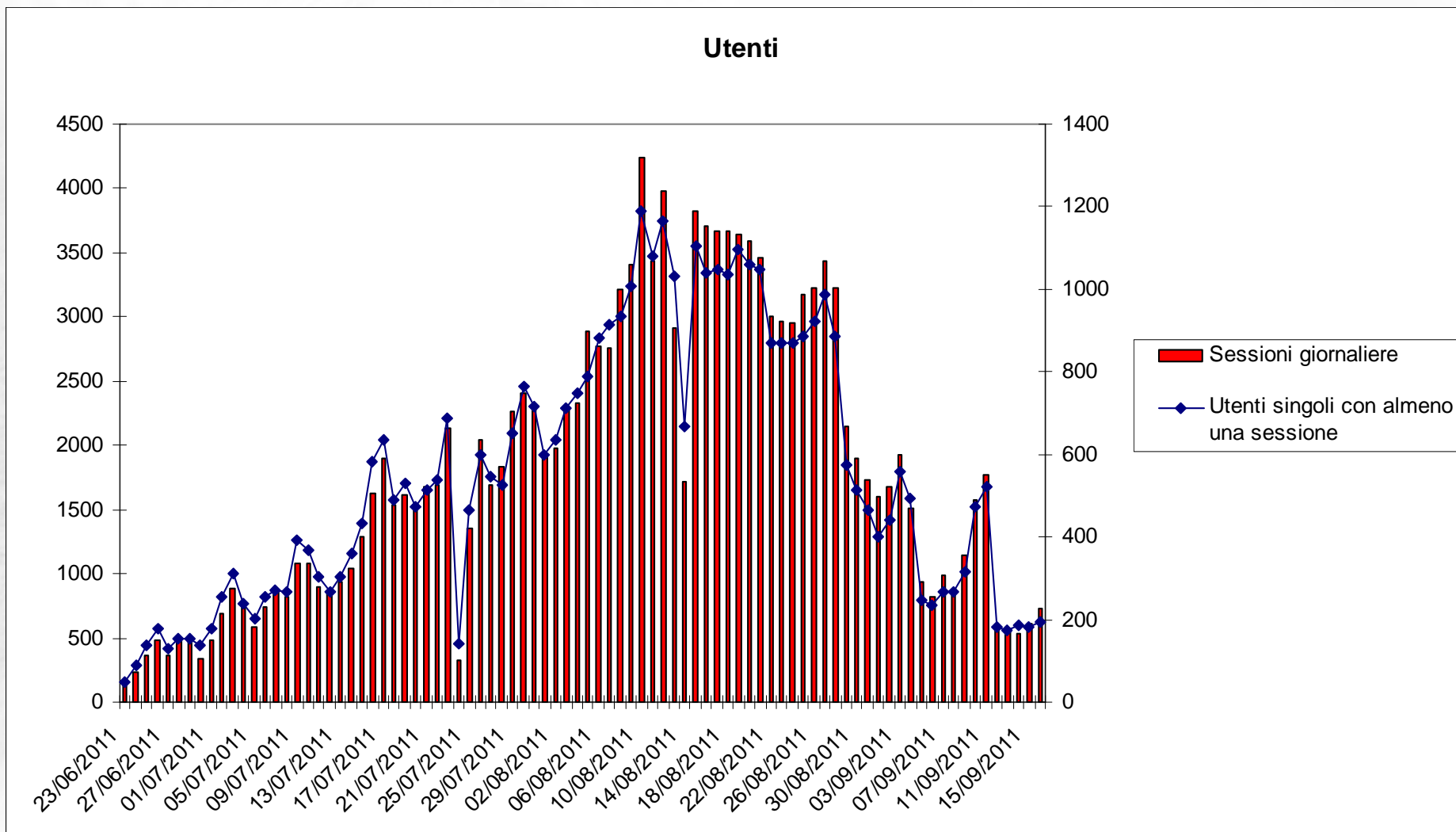
Login Smartphone



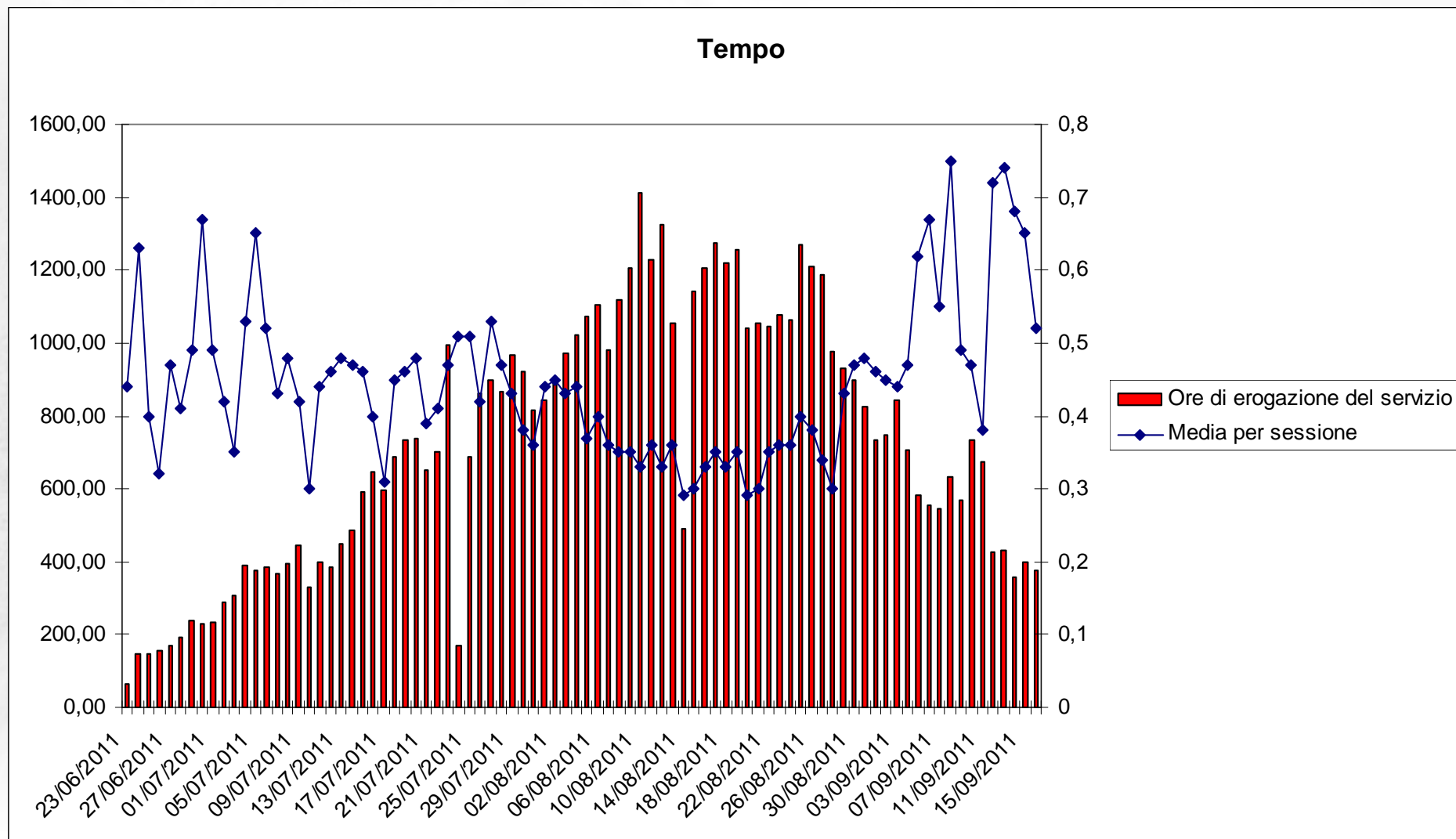
Login PC



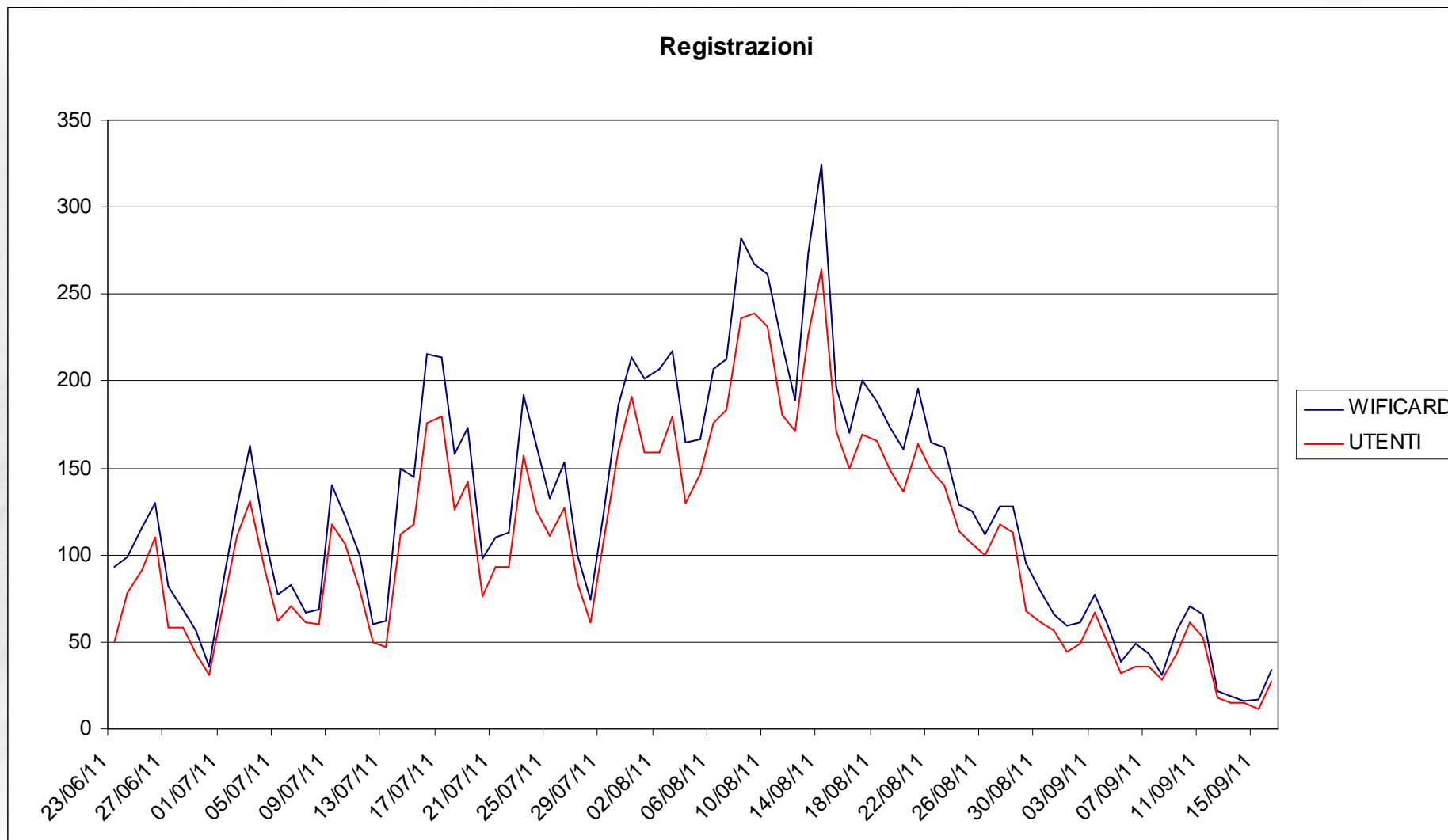
STATISTICHE AL 16 settembre



STATISTICHE AL 16 settembre



STATISTICHE AL 16 settembre



11.054 wificard e 9.217 utenti registrati

DATA



VoIP



VAS



Wireless



Grazie per l'attenzione !

Donato Rocchi

Mob. 3351215426

E-mail donato.rocchi@acantho.com

www.acantho.it