

Il Novembre della Tv Satellitare

Analisi Novembre 2008

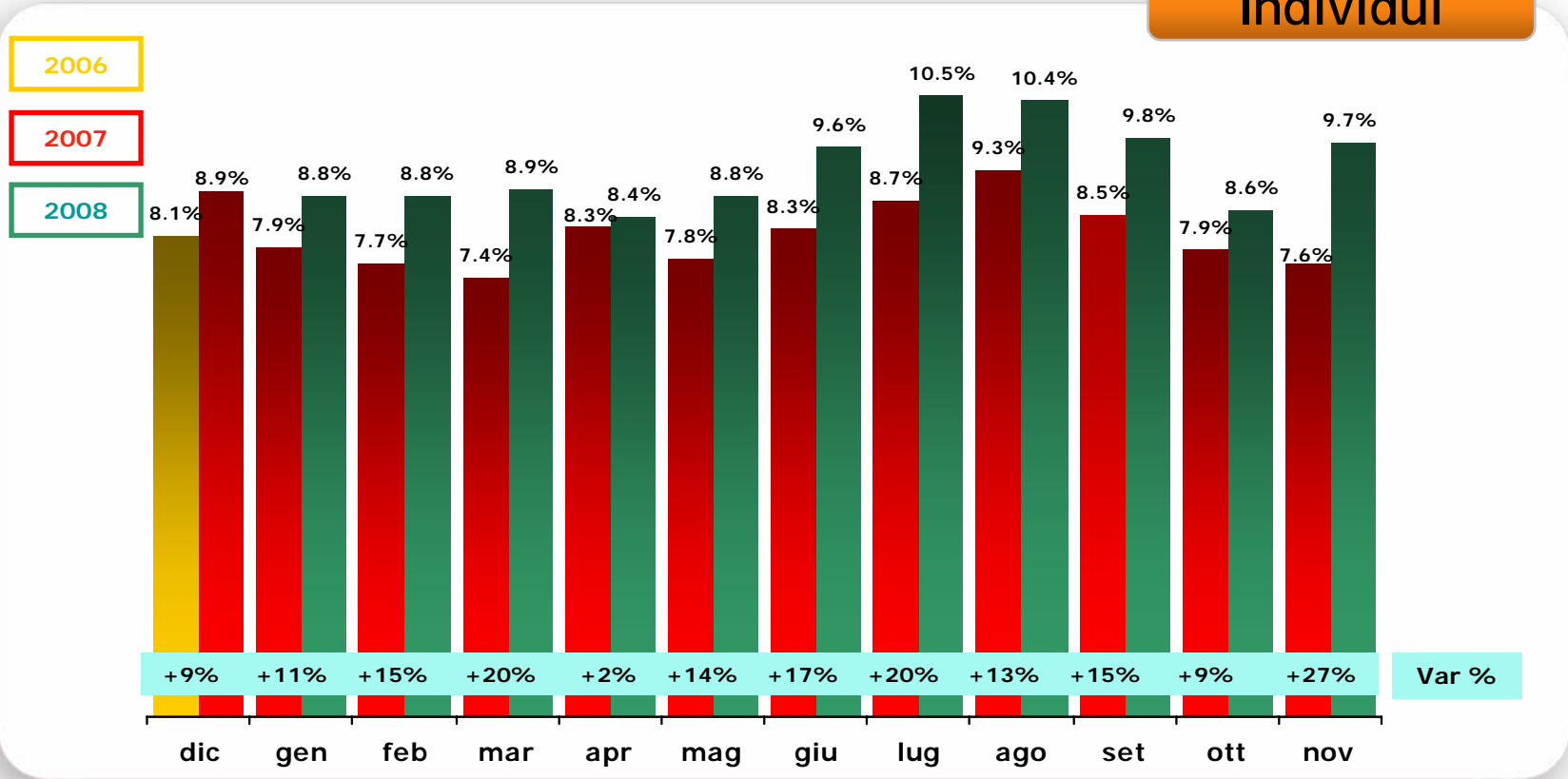
Solo canali a rilevazione Auditel giornaliera



Starcom™

Tv Sat*: Trend Share

Individui



Imponente crescita delle Tv Sat rispetto al 2007

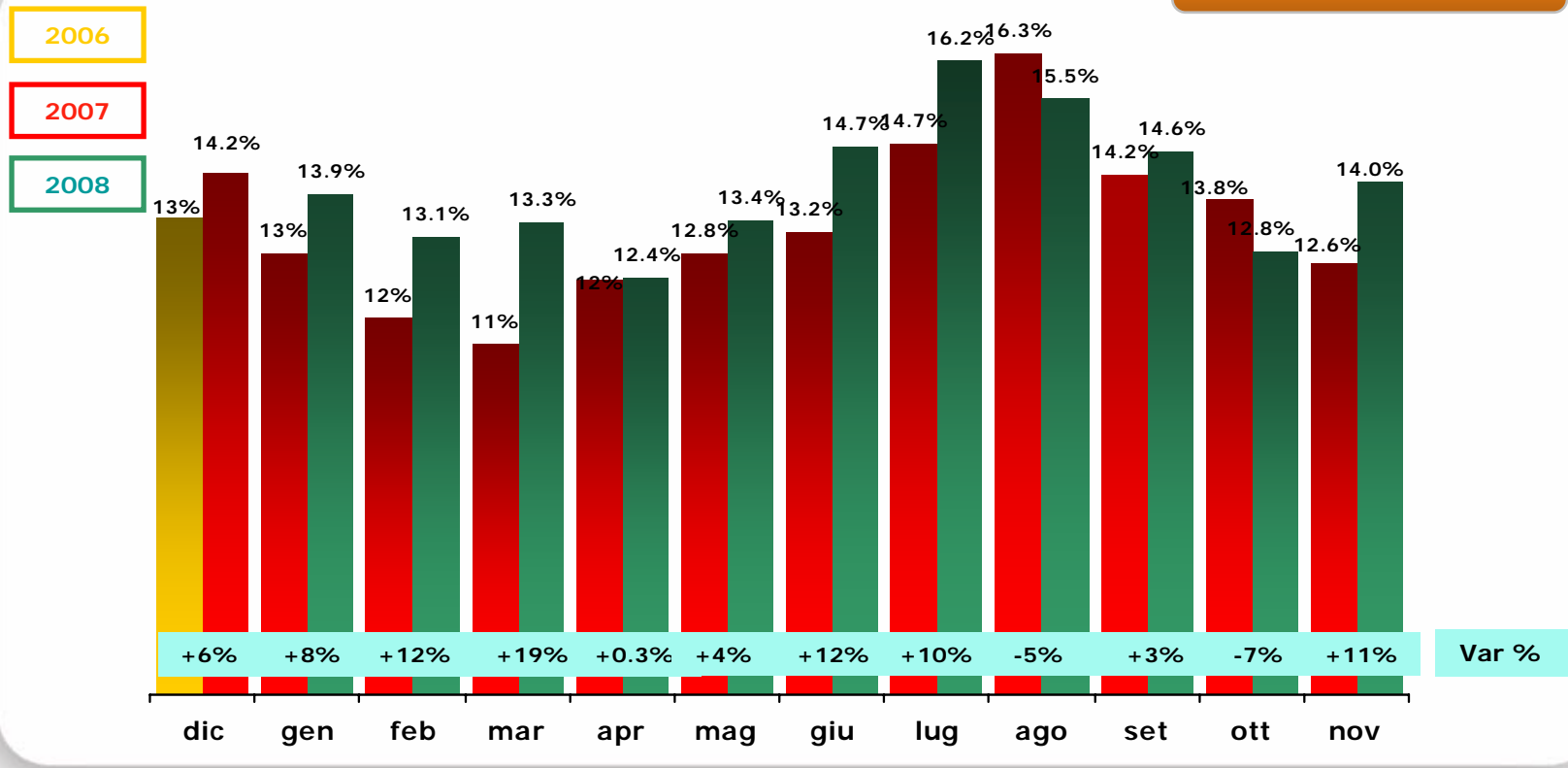
Fonte: Elaborazioni Starcom Italia su dati Auditel AGB - Fascia 02.00-02.00

* Le audience dei canali Disney Channel, Rai News 24, Rai Sport+, Rai Edu 1 e 2, Rai Gulp sono comprensive della quota derivante dalla piattaforma digitale terrestre



Tv Sat*: Trend Share

Adu 15-34



Cancellato il decremento avuto in Ottobre

Fonte: Elaborazioni Starcom Italia su dati Auditel AGB - Fascia 02.00-02.00

* Le audience dei canali Disney Channel, Rai News 24, Rai Sport +, Rai Edu1 e 2, Rai Gulp sono comprensive della quota derivante dalla piattaforma digitale terrestre

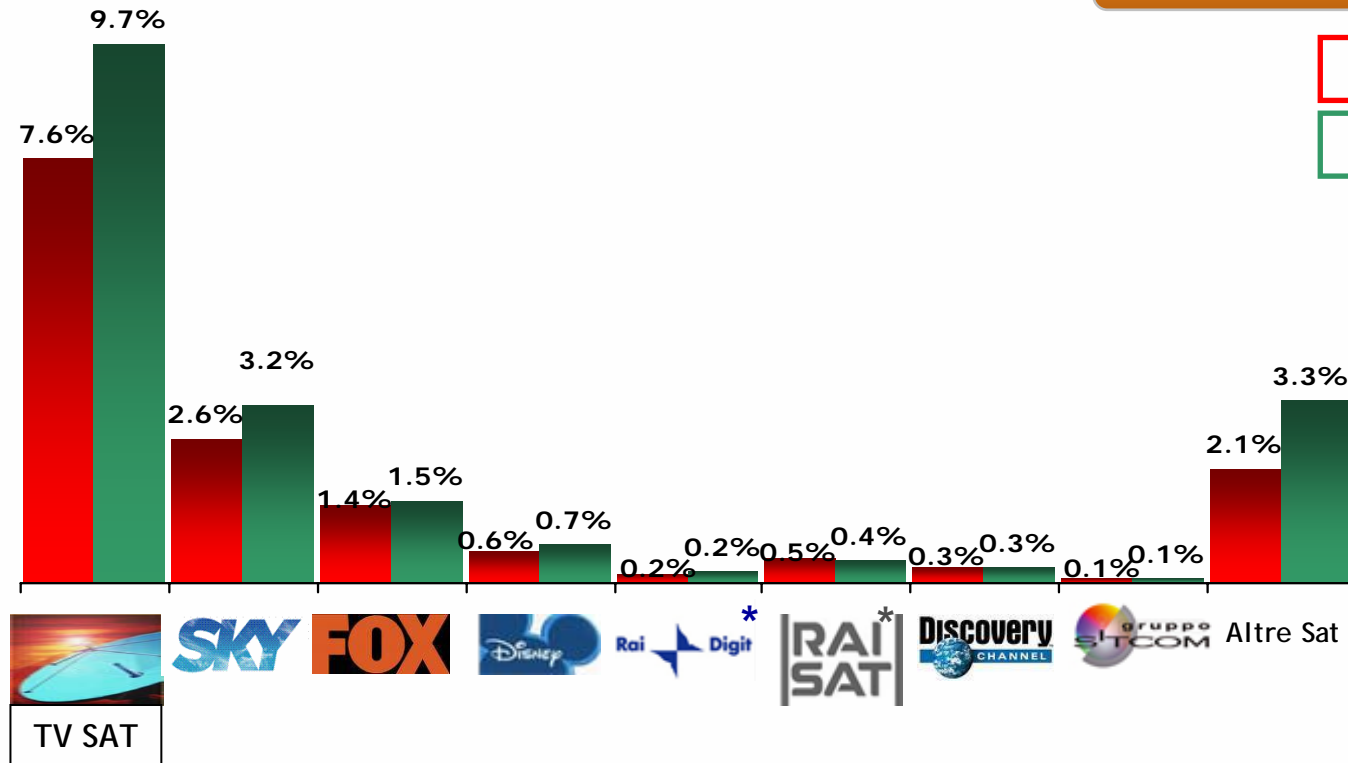


Share per gruppo editoriale

Individui

2007

2008



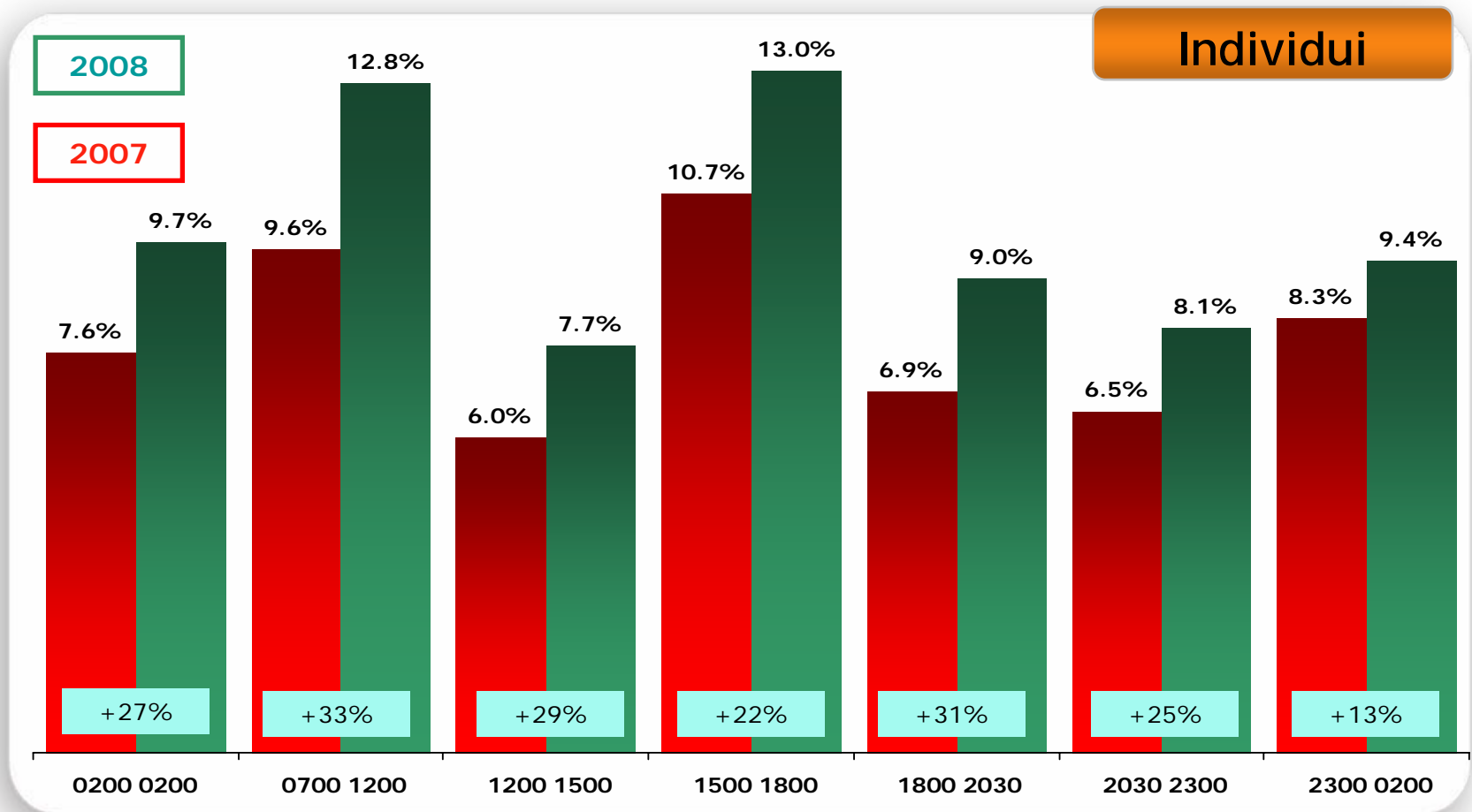
Sky sempre leader tra i gruppi editoriali

Fonte: Elaborazioni Starcom Italia su dati Auditel AGB Novembre 2008 vs omologo 2007 - Fascia 02.00-02.00

* Comprende i canali Rai trasmessi sia su Tv satellitare che digitale terrestre: Rai News 24, Rai Sport +, Rai Edu 1 e 2, Gulp

* Comprende i canali Rai trasmessi solo su piattaforma satellitare: Rai Sat Cinema, Extra, Gambero Rosso, Premium, Smash, Yoyo

Tv Sat*: share per fascia



Una crescita distribuita su tutto il giorno

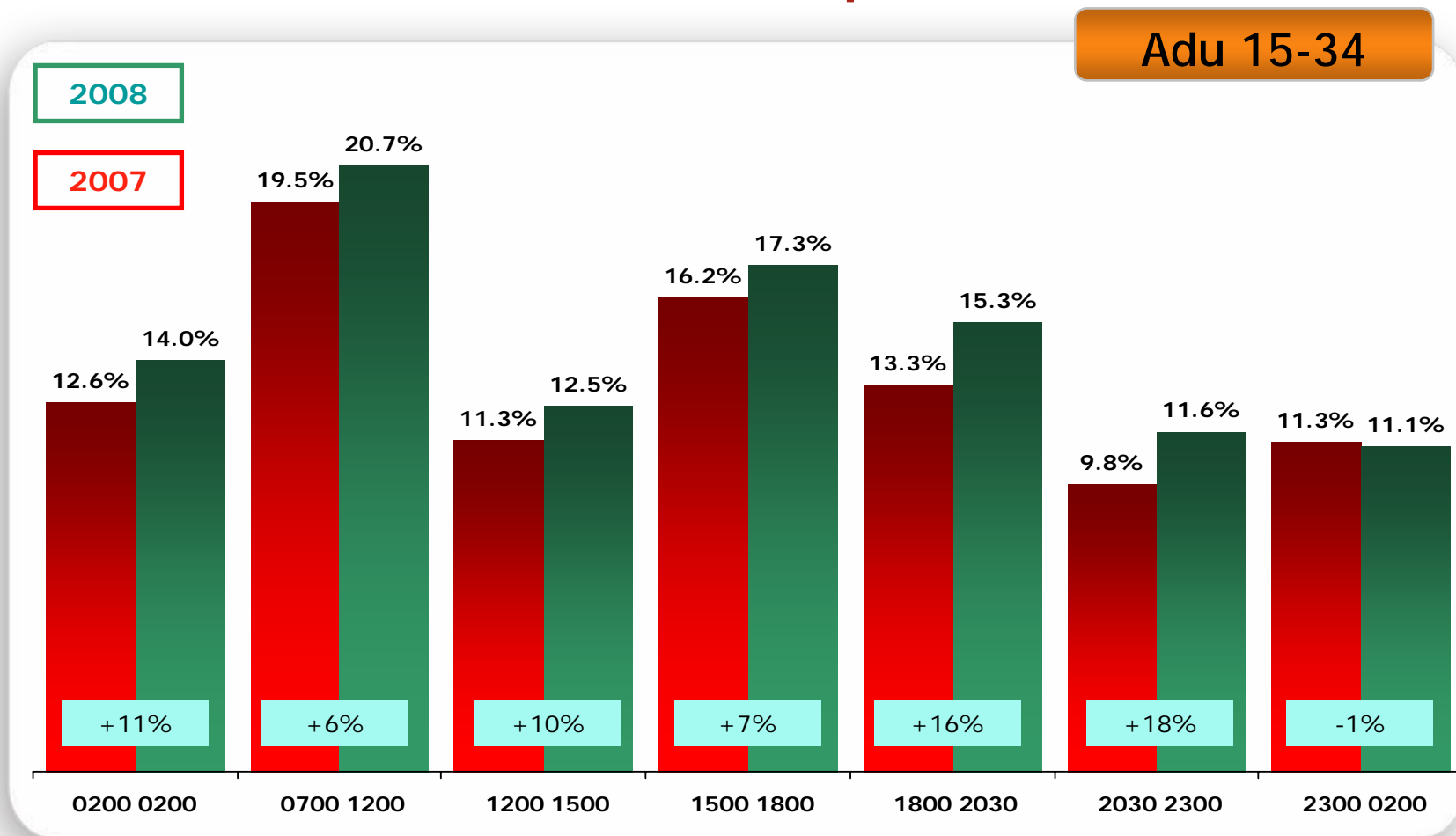
Fonte: Elaborazioni Starcom Italia su dati Auditel AGB - Novembre 2008 vs omologo 2007

* Le audience dei canali Disney Channel, Rai News 24, Rai Sport +, Rai Edu 1 e 2, Rai Gulp sono comprensive della quota derivante dalla piattaforma digitale terrestre



Tv Sat*: share per fascia

Adu 15-34



In perdita la seconda serata

Fonte: Elaborazioni Starcom Italia su dati Auditel AGB - Novembre 2008 vs omologo 2007

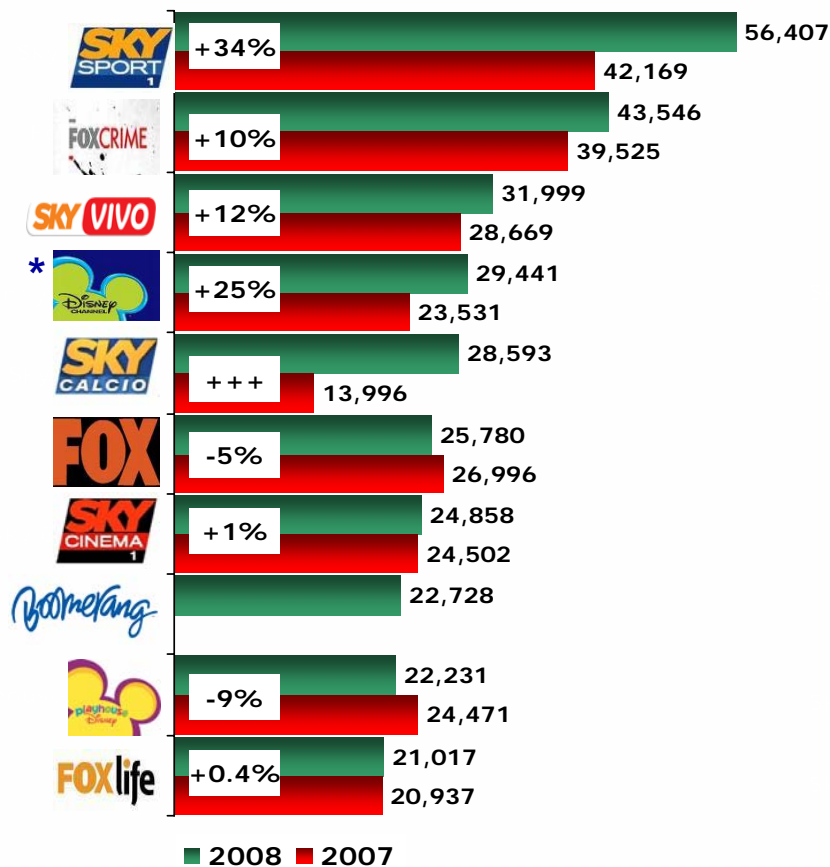
* Le audience dei canali Disney Channel, Rai News 24, Rai Sport +, Rai Edu 1 e 2, Rai Gulp sono comprensive della quota derivante dalla piattaforma digitale terrestre



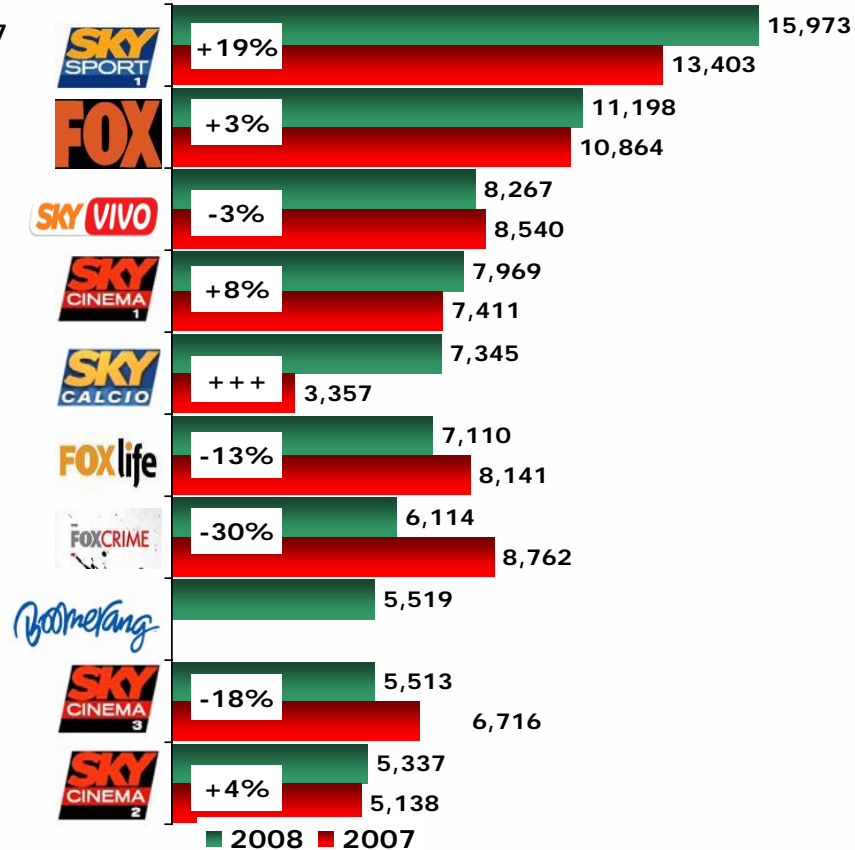
Tv Sat: i 10 canali più visti

Audience Minuto Medio

Individui



Adu 15-34

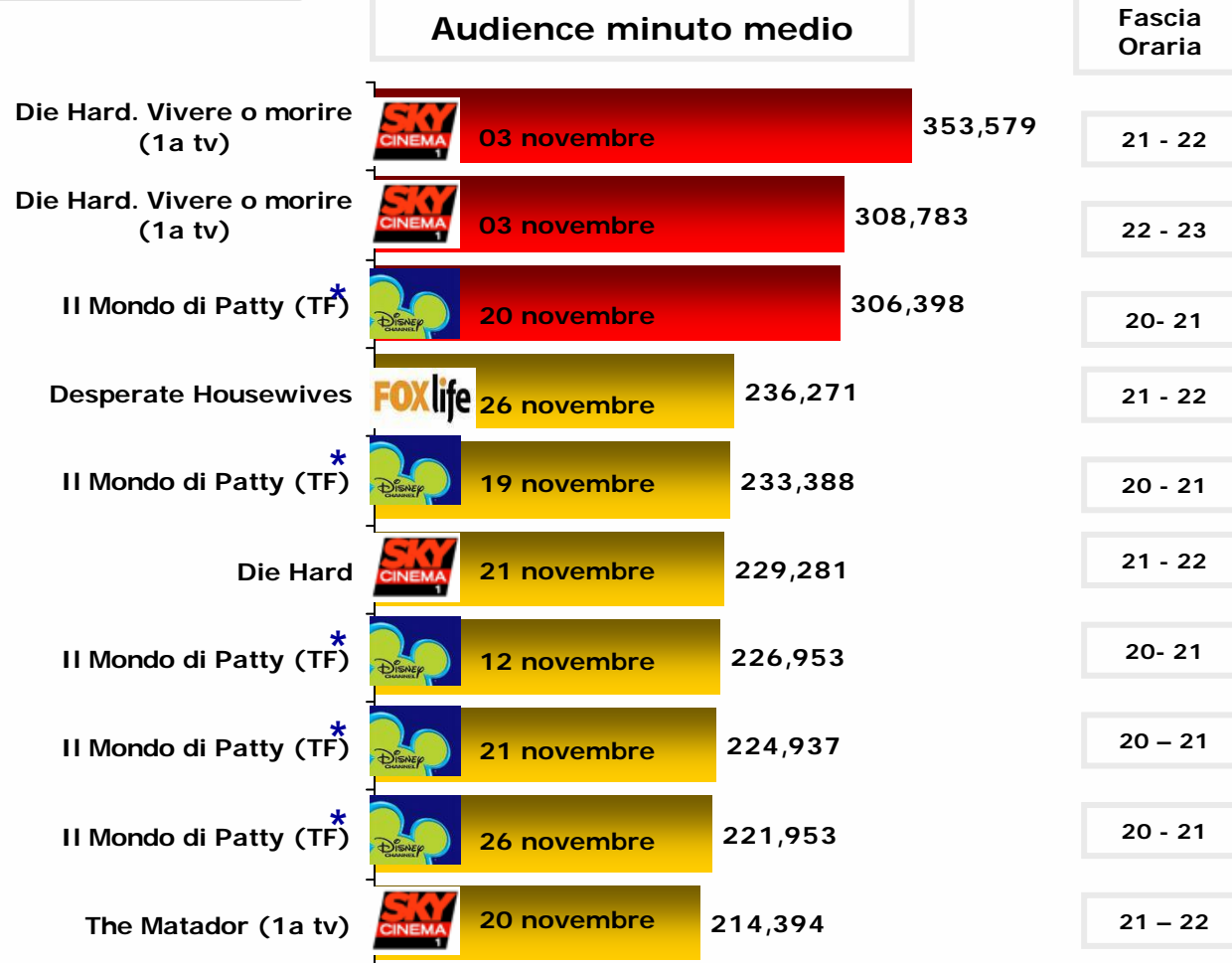


Fonte: Elaborazioni Starcom Italia su dati Auditel AGB Novembre 2008 vs omologo 2007 Fascia 02.00-02.00

* Audience comprensiva della quota derivante dalla piattaforma digitale terrestre

Tv Sat: classifica programmi per fascia (no sport)

Individui



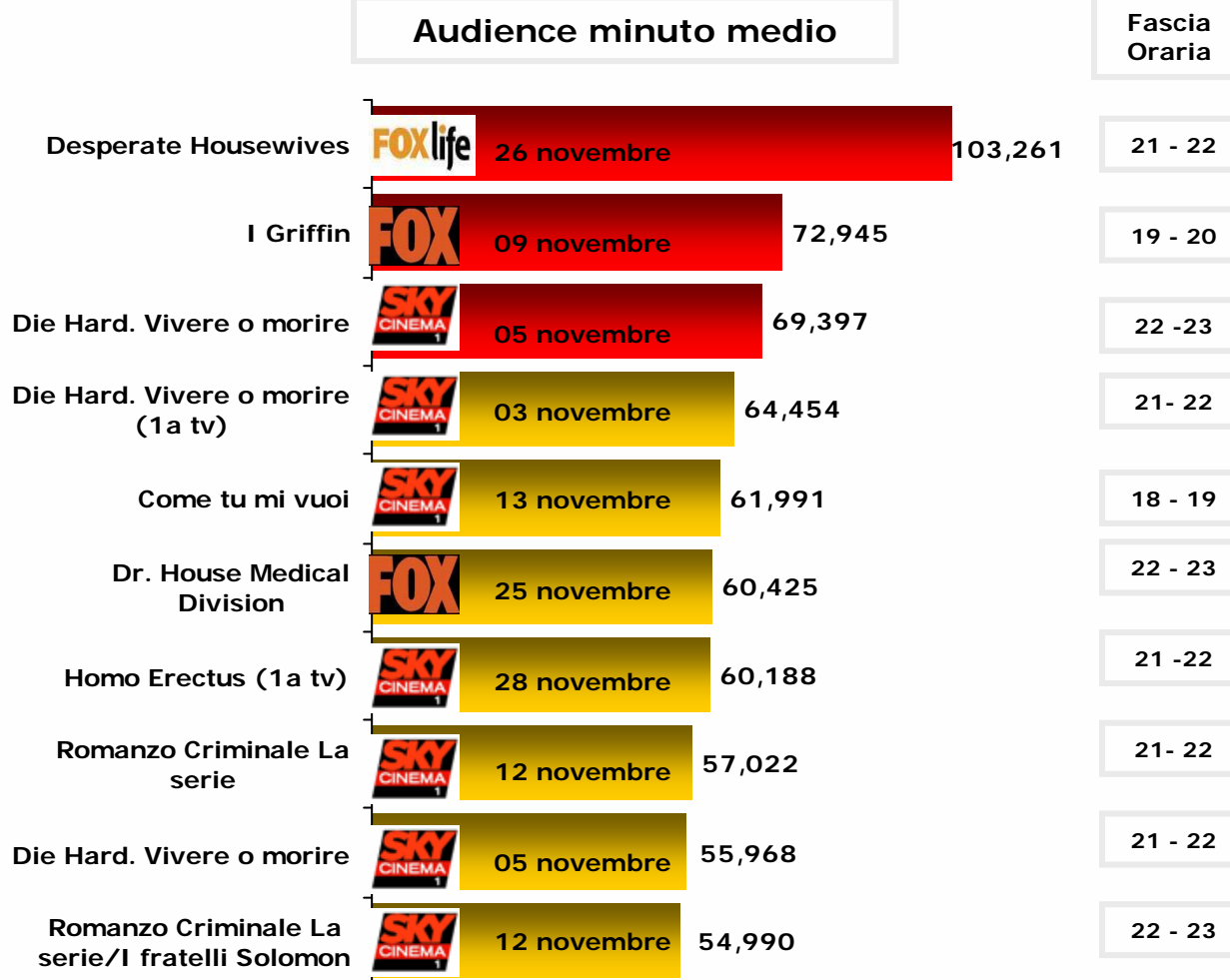
Fonte: Elaborazioni Starcom Italia su dati Auditel AGB Novembre 2008 Fascia 02.00-02.00

* Audience comprensiva della quota derivante dalla piattaforma digitale terrestre



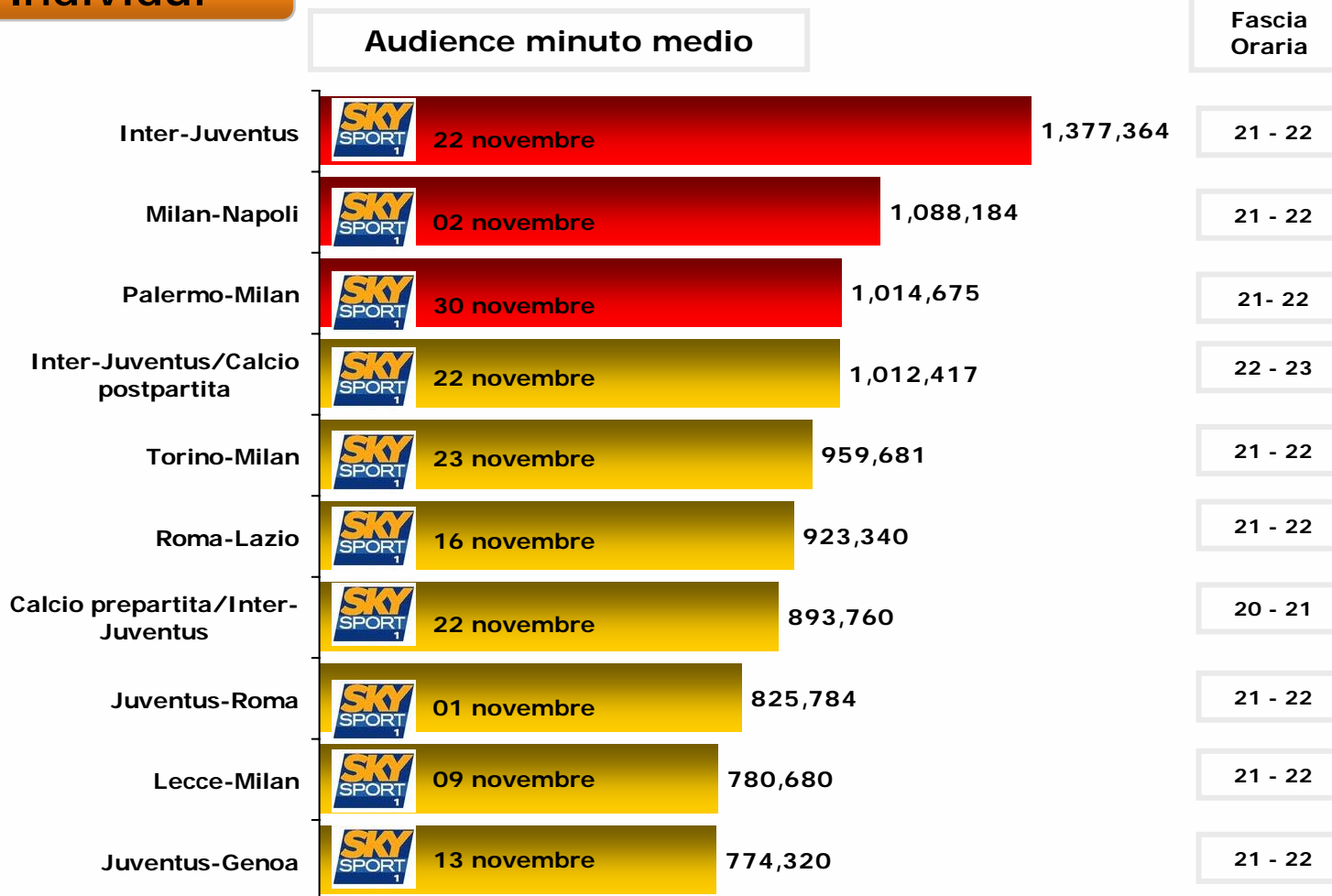
Tv Sat: classifica programmi per fascia (no sport)

Adu 15-34



Tv Sat: classifica programmi per fascia Solo Sport

Individui



Tv Sat: classifica programmi per fascia Solo Sport

Adu 15-34

