

CISCO Expo 2008
Milano, ATA Quark Hotel 26, 27 Febbraio 2008
Unified Communication Technology



Le Grotte dell'Angelo

Ristrutturazione ed Adeguamento
Illuminotecnico, Scenografico, Ambientale
e per la Sicurezza degli Impianti Elettrici interni

Relatore: Ing. Antonio Mastrangelo

GROTTE DELL'ANGELO DI PERTOSA

Carta d'Identita'





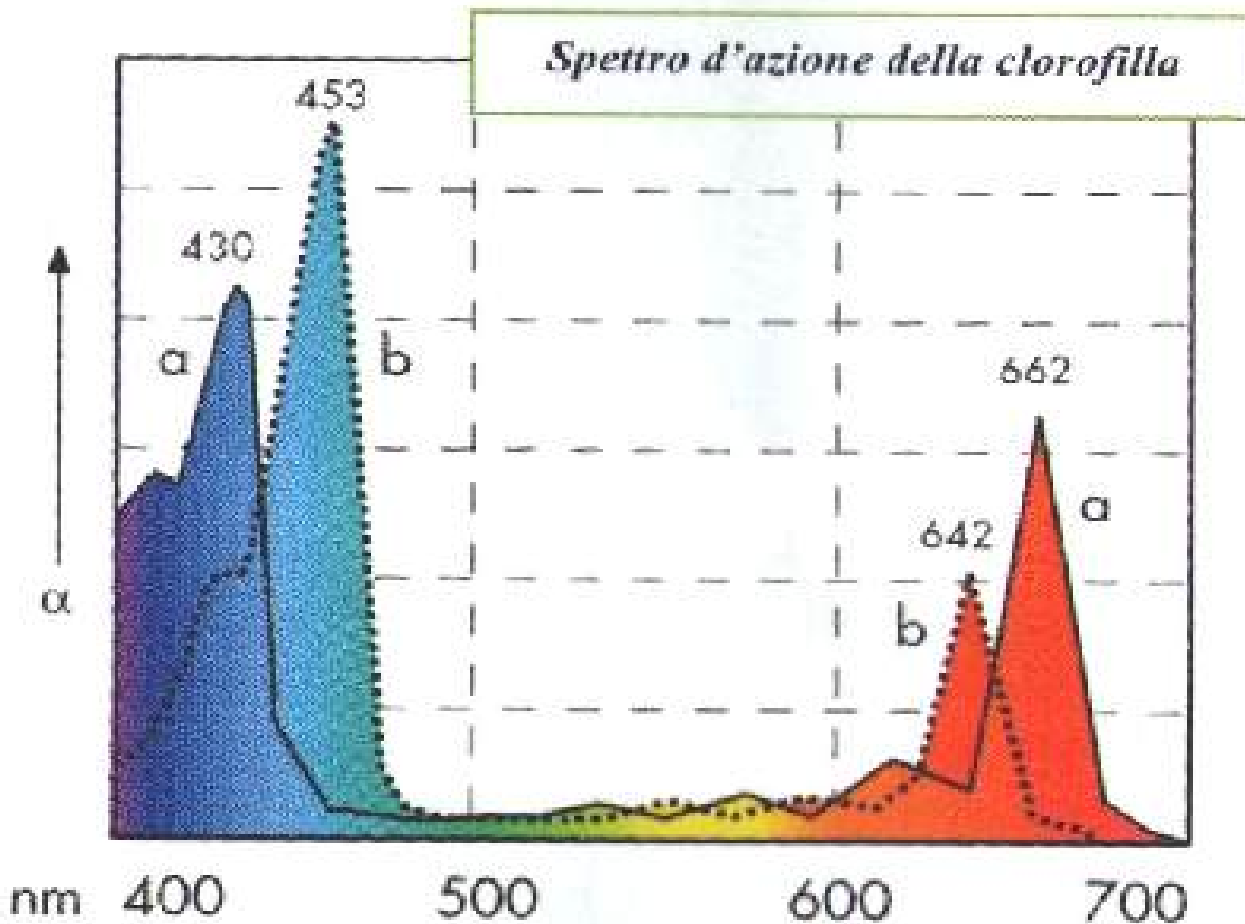
GROTTE DELL'ANGELO DI PERTOSA

E' proprio vero: l'uomo inquina



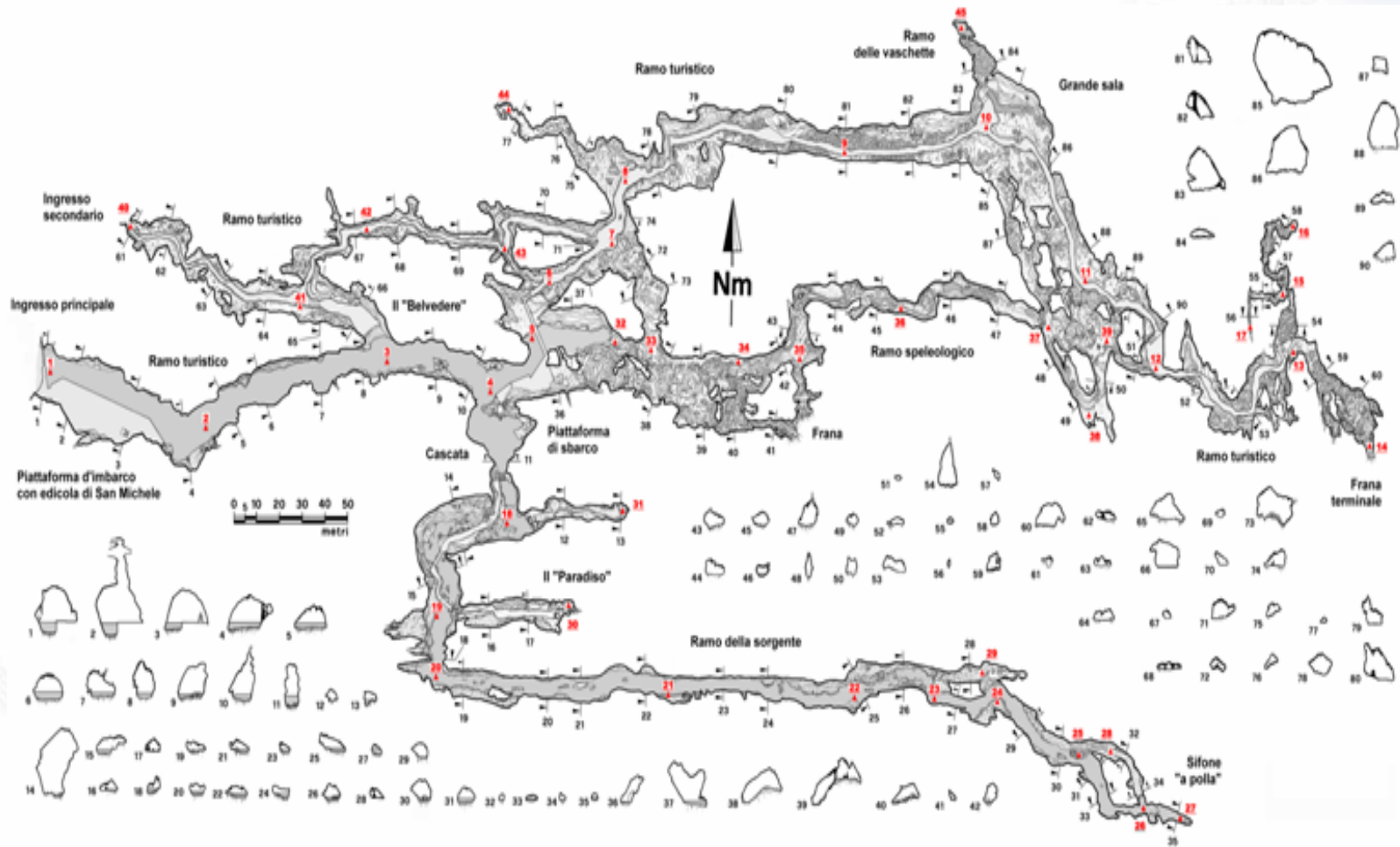
GROTTE DELL'ANGELO DI PERTOSA

La clorofilla - bande di assorbimento energetiche



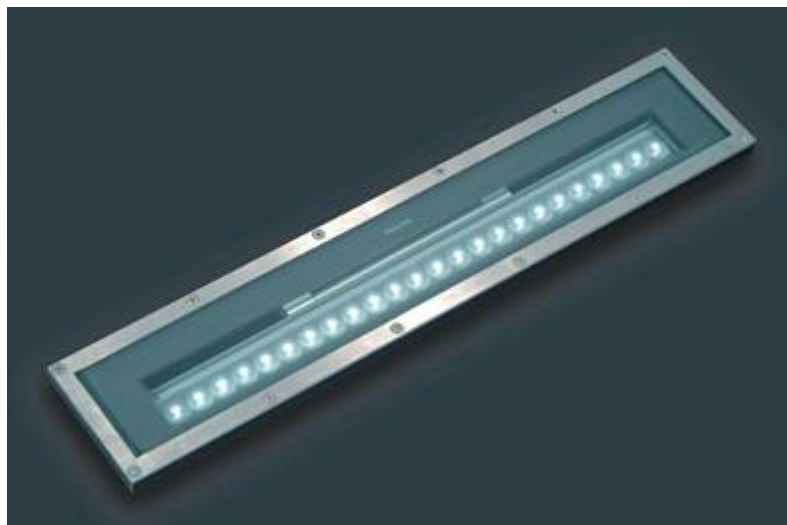
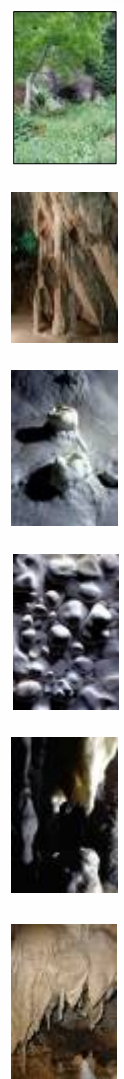
GROTTE DELL'ANGELO DI PERTOSA

Planimetria



GROTTE DELL'ANGELO DI PERTOSA

Risparmio energetico - LED e controllo dinamico della luce emessa in RGB



Reverberi Enitec vanta una ventennale esperienza nella ideazione e produzione di regolatori di flusso luminoso e sistemi di telecontrollo per impianti di pubblica illuminazione.

- Regolatori Reverberi di tipo statico, esenti da manutenzione.
- Regolatori Inzelex elettronici, capaci di dimmerare lampade a ioduri metallici, soprattutto quando lo spazio è un bene prezioso.
- Sistemi di telecontrollo Opera, quanto di più esteso e completo, con oltre 1.000 impianti già installati.
- Software Maestro evoluto, basato su SQL e su architettura server-client, espandibile fino ai moduli di controllo del punto luce.

Chiamaci, abbiamo la soluzione giusta ai tuoi problemi!

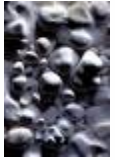


LA PIÙ COMPLETA GAMMA DI REGOLATORI DI FLUSSO LUMINOSO E SISTEMI DI TELECONTROLLO



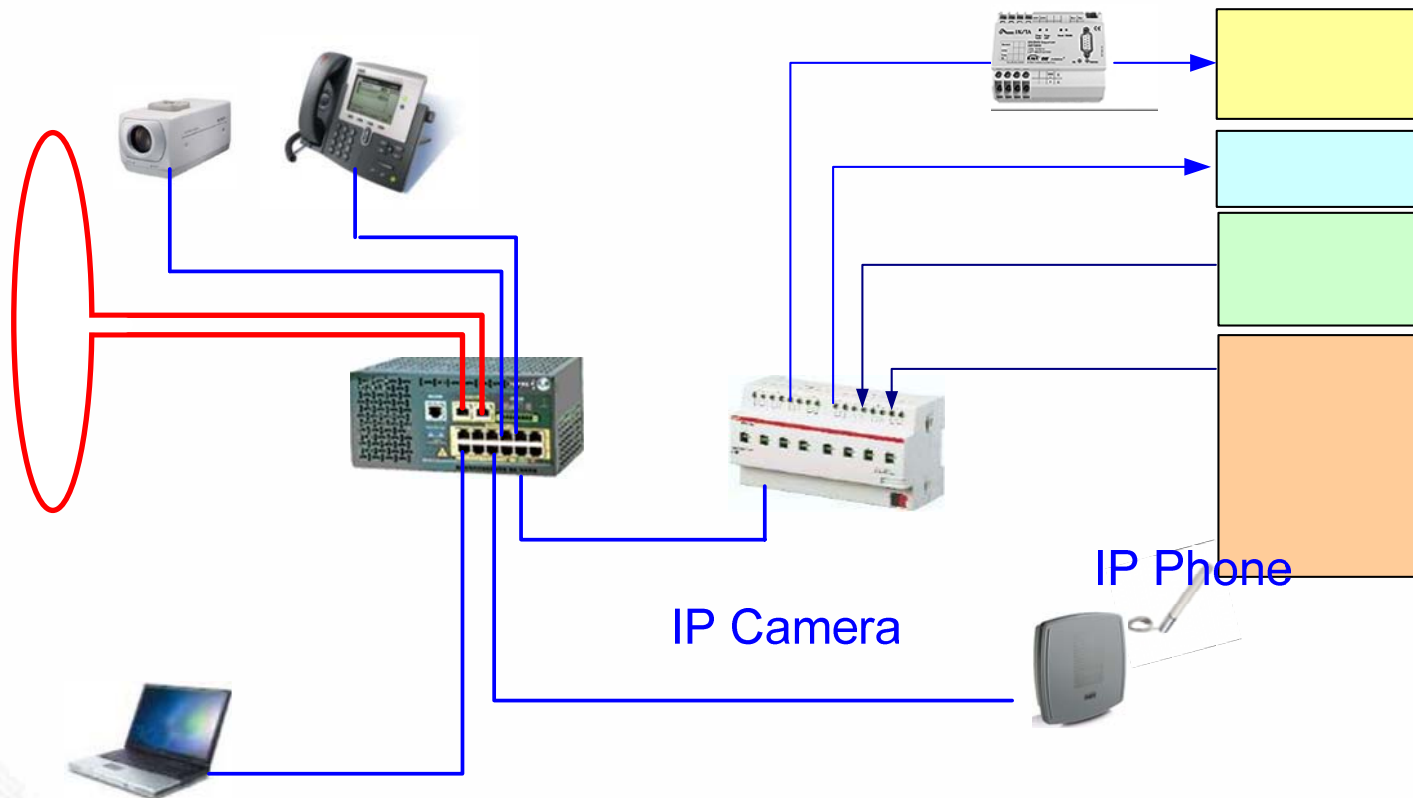
Reverberi Enitec srl
Via Artigianale Droce, 13 - 42030 Casoleve No' (PR) - Italy
Tel. +39 0522 510011 - Fax +39 0522 510012
www.reverberi.it - info@reverberi.it

GROTTE DELL'ANGELO DI PERTOSA



GROTTE DELL'ANGELO DI PERTOSA

Architettura Quadro di Zona

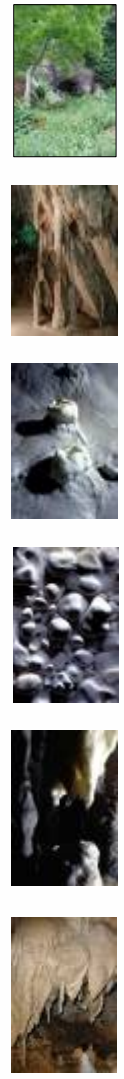


IP Camera

IP Phone

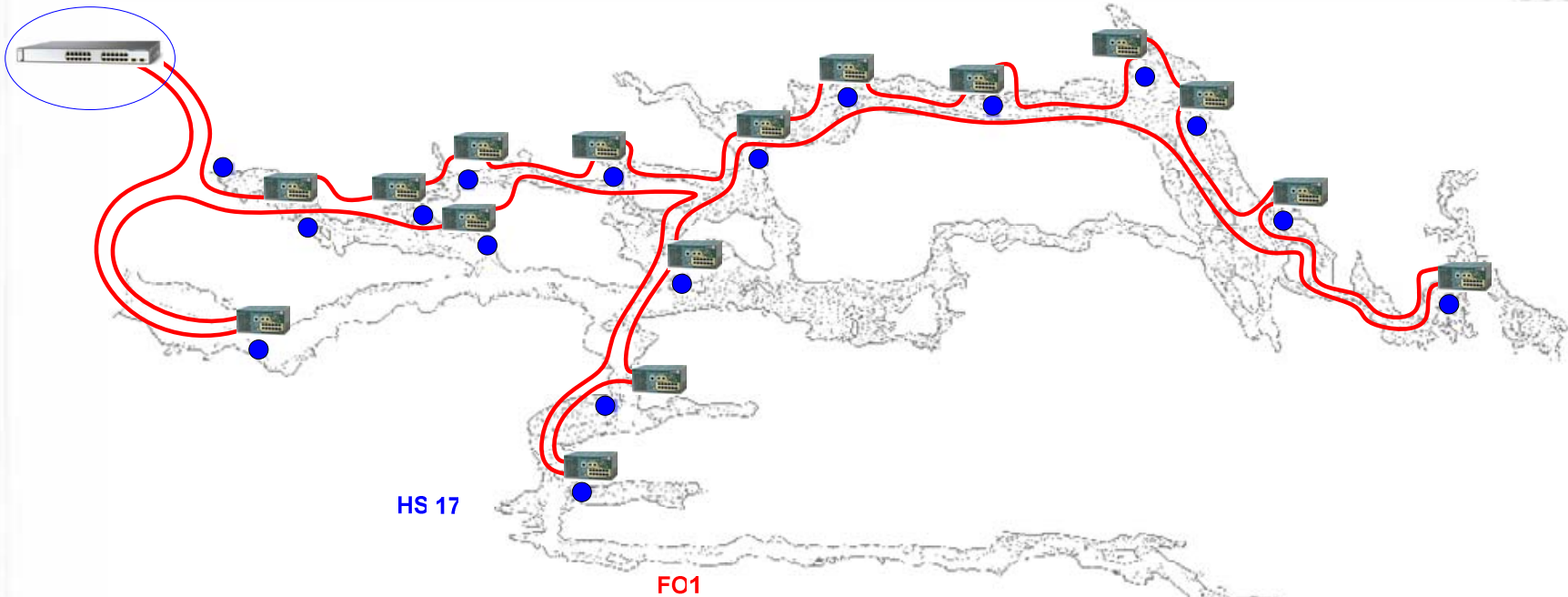
EtherNet

EtherNet



GROTTE DELL'ANGELO DI PERTOSA

Networking



ZONA UFFICI

- N° 1 Quadro Generale
- N° 15 Quadri Locali di Controllo
- N° 16 Industrial Hub Switch CISCO 2955 in versione rugged

HS 17

FO1

HS 5

HS 6

QGE

FO3

FO4

F17

HS2

HS3

FO2

QP5

F15

QP6

Ingresso
Secondario

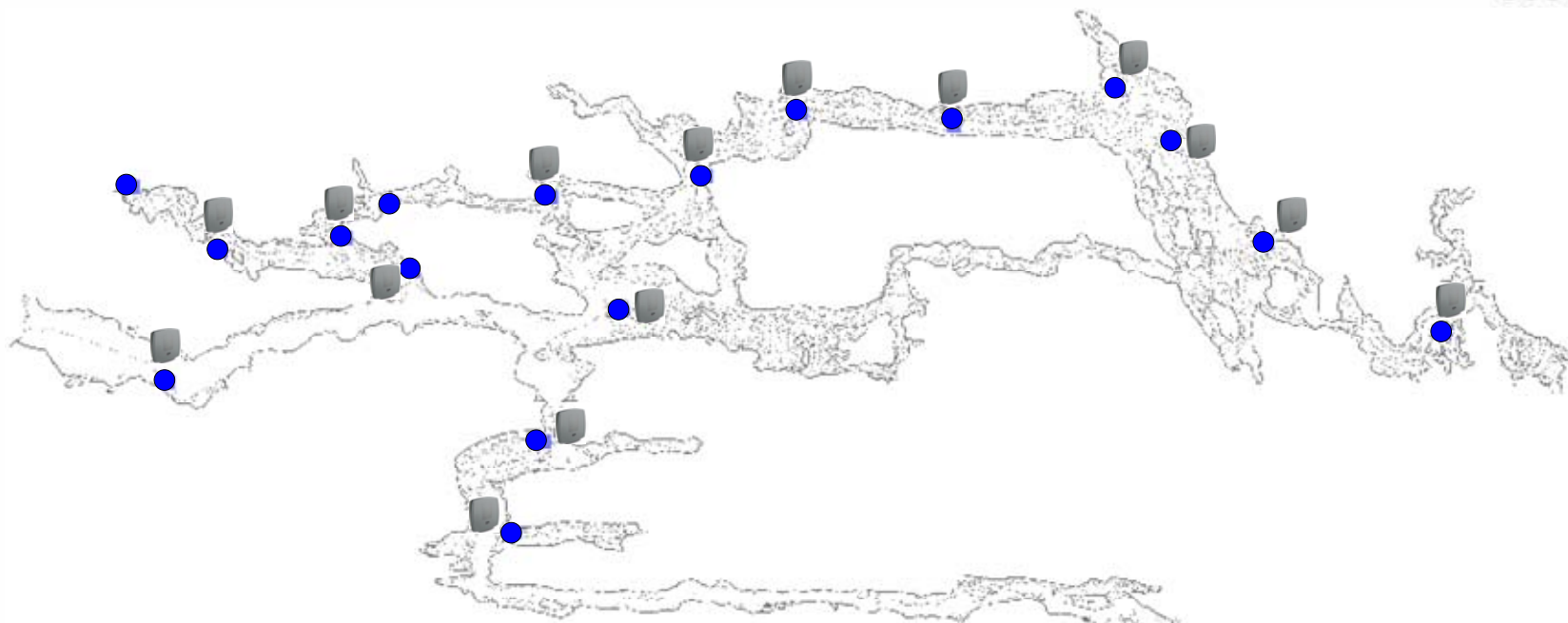
F16

HS 4



GROTTE DELL'ANGELO DI PERTOSA

Localizzazione



N° 20 Access Point CISCO 1242 per la copertura Wi-Fi
Connettività' Wi-Fi per il Voip garantita
Networking ricondotto su Fibra Ottica a doppio anello

Service Entrance

AP2

AP3

AP6

QP5

QP6

GROTTE DELL'ANGELO DI PERTOSA

Il dispositivo VOIP

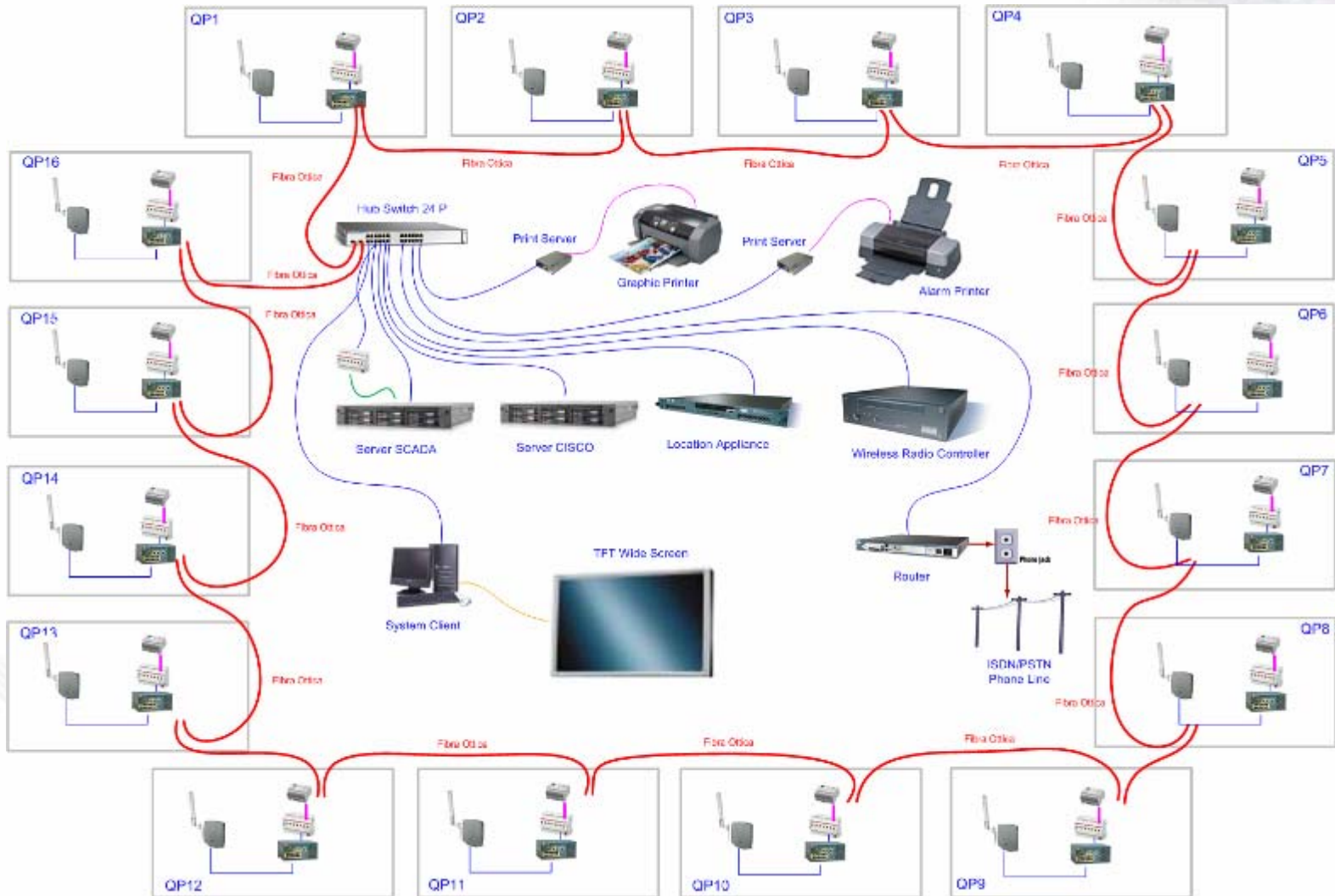


7921 G



GROTTE DELL'ANGELO DI PERTOSA

Architettura Generale Sistema



GROTTE DELL'ANGELO DI PERTOSA



Progettazione, Sviluppo e Configurazione Sistema Integrato di Monitoraggio, Controllo e Localizzazione

Partner tecnologici di ET.TS



Produttore Dispositivi di Networking



Fornitore Componentistica Elettrica – Quadri e Dispositivi EIB/Bus



Fornitore Corpi Illuminanti e Dispositivi di Controllo DMX



Fornitore Hardware di Sistema



Fornitura Dispositivi CISCO e Configurazione Networking



Jointech - Commissioning, Messa in Servizio e Start-Up Sistema Integrato di Controllo



GRAZIE PER L'ATTENZIONE !

Ing. Antonio Mastrangelo
am52@tiscali.it

